

# Motorrad-abdeckung Benutzerhandbuch

## Inhalt

- 1X Motorrad-abdeckung
- 1X Aufbewahrungstasche

## Allgemeine Informationen

Dieses Kapitel enthält allgemeine Informationen zum Produkt und zur Anleitung.

## Lesen und Aufbewahren der Bedienungsanleitung



Diese Bedienungsanleitung gehört zu dieser Motorradabdeckung (im Folgenden als „Produkt“ oder „Abdeckung“ bezeichnet). Es enthält wichtige Informationen zur Verwendung des Produkts. Lesen Sie die Bedienungsanleitung, insbesondere die Sicherheitshinweise, sorgfältig durch, bevor Sie das Produkt verwenden. Die Nichtbeachtung dieser Bedienungsanleitung kann zu schweren Verletzungen oder Produktschäden führen.

Bewahren Sie diese Bedienungsanleitung zum späteren Nachschlagen auf. Wenn Sie dieses Produkt an Dritte weitergeben, müssen Sie auch diese Gebrauchsanweisung mitgeben.

## Bestimmungsgemäße Verwendung

Das Produkt ist ausschließlich dazu bestimmt, Ihr Motorrad vor Staub, Schmutz und Kratzern zu schützen, wenn das Motorrad nicht benutzt wird. Es ist nur für den privaten Gebrauch und nicht für den gewerblichen Gebrauch bestimmt.

Verwenden Sie das Produkt nur wie in dieser Bedienungsanleitung beschrieben. Jede andere Verwendung ist unsachgemäß und kann zu Schäden am Produkt oder sogar zu Personenschäden führen.

Dieses Produkt ist kein Spielzeug.

Das Produkt ist nur für den kurzzeitigen Gebrauch (wenige Tage) bestimmt.

Der Hersteller und/oder Händler haftet NICHT für Schäden, die durch unsachgemäßen Gebrauch oder Nichtbeachtung dieser Gebrauchsanweisung entstehen.

## Erklärung der Symbole

Bedienungsanleitung werden die folgenden Symbole und Signalwörter verwendet



Bedienungsanleitung beachten.



Dieses Signalsymbol/-wort weist auf eine gefährliche Situation hin, die, wenn sie nicht vermieden wird, zum Tod, zu schweren Verletzungen oder zu Sachschäden führen kann.



Dieses Symbol gibt Ihnen nützliche Zusatzinformationen zur Handhabung und Verwendung.

## Sicherheitshinweise

### Allgemeine Sicherheit



1. Obwohl die Abdeckung aus hitzebeständigem Gewebe besteht, muss das Motorrad vor einer Abdeckung mit der Garage vollständig abgekühlt sein.
2. Halten Sie die Abdeckung von heißen Oberflächen, übermäßiger Hitze und offenen Flammen fern.
3. Verwenden Sie das Produkt nicht, wenn es oder das Motorrad nass ist.
4. Halten Sie das Produkt von Kindern fern.
5. Verwenden Sie das Produkt nicht, wenn es beschädigt oder kaputt ist.
6. Sichern Sie Ihr Motorrad gegen Umfallen, bevor Sie das Produkt über Ihr Motorrad stülpen.
7. Vermeiden Sie bitte, dass scharfe Gegenstände die Abdeckung zerschneiden oder zerreißen, einschließlich, aber nicht beschränkt auf Messer, Auspuffenden, Bremshebel, Fußrasten usw.
8. Parken Sie Ihr abgedecktes Motorrad immer an einem windgeschützten Ort. Verwenden Sie die Abdeckung nicht bei höheren Windgeschwindigkeiten, da dies zum Umkippen des Motorrads führen kann.
9. Verwenden Sie das Produkt nicht, wenn das Motorrad oder Teile des Motorrads frisch retuschiert oder neu lackiert worden sind.
10. Das Produkt ist nicht für folierte Motorräder geeignet, da es zu Verfärbungen der Folie führen kann.
11. Achten Sie nach der Montage darauf, dass die Unterseite der Abdeckung einen gewissen Abstand zum Boden hat. Dies soll die Luftzirkulation ermöglichen, um Kondensation zu vermeiden, die leicht zu Schäden am Motorradlack führen kann.
12. Diese Abdeckung muss vor dem Starten oder Betreiben des Motorrads vollständig entfernt werden.
13. Verwenden Sie das Produkt nicht, wenn Sie Ihr Motorrad auf einem offenen Anhänger, einer offenen Ladfläche oder einem ähnlichen Träger transportieren.
14. Lassen Sie die Abdeckung nicht über einen längeren Zeitraum auf Ihrem Motorrad. Bei Temperatur- und/oder Feuchtigkeitsschwankungen bildet sich Kondenswasser, was leicht zu Schäden am Lack des Motorrads führen kann. Wenn das Produkt über einen längeren Zeitraum verwendet werden soll, muss die Abdeckung alle 7 aufeinanderfolgenden Tage entfernt werden, um die Kondensation zu überprüfen und Schäden am Motorradlack zu vermeiden.

## Wichtige Schutzmaßnahmen für den Lack Ihres Motorrads

1. Vor dem Gebrauch muss die Abdeckung sauber und vollständig trocken gewischt werden.
2. Vor der Benutzung muss das Motorrad vollständig trocken und sauber sein. Achten Sie darauf, dass keine Staub- und Schmutzpartikel zurückbleiben, um Kratzer und Abschürfungen zu vermeiden.

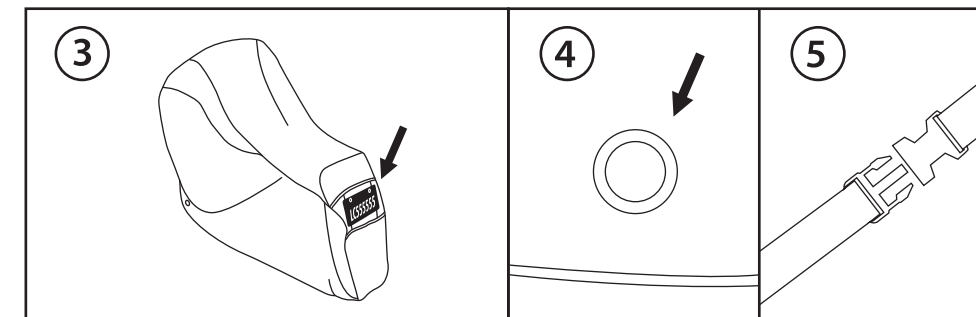
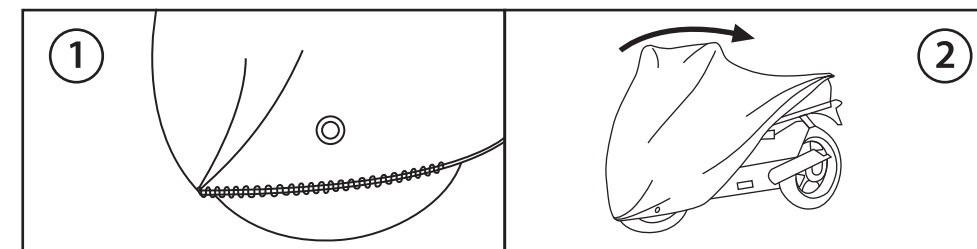
3. Entfernen Sie die Abdeckung sofort, wenn das Motorrad und/oder die Abdeckung nass werden.
4. Verwenden Sie die Abdeckung nicht, wenn das Motorrad innerhalb von 3 Monaten neu lackiert wurde oder wenn die Lackierung des Motorrads mit Wachs behandelt wurde.
5. Achten Sie nach dem Einbau darauf, dass die Unterseite der Abdeckung einen gewissen Abstand zum Boden hat. Dies dient der Luftzirkulation, um Kondensation zu vermeiden, die leicht zu Schäden am Motorradlack führen kann.
6. Lassen Sie die Abdeckung nicht über einen längeren Zeitraum an Ihrem Motorrad. Bei Temperatur- und/oder Feuchtigkeitsschwankungen bildet sich Kondenswasser, das leicht zu Schäden am Lack des Motorrads führen kann. Wenn das Produkt über einen längeren Zeitraum verwendet werden soll, muss die Abdeckung alle 7 aufeinanderfolgenden Tage abgenommen werden, um die Kondensation zu überprüfen, damit der Lack des Motorrads nicht beschädigt wird.



**DIE NICHTBEACHTUNG DIESER ANWEISUNGEN KANN ZU LACKSCHÄDEN AN IHREM MOTORRAD FÜHREN!**

## Abdeckung montieren

1. Ziehen Sie alle ausziehbaren Antennen ein oder schrauben Sie ggf. abnehmbare Antennen ab.
2. Nehmen Sie die Hülle aus der Tasche und legen Sie sie auf eine ebene Fläche.
3. Suchen Sie das Nummernschildfenster. Dieses zeigt an, welches Ende die Rückseite der Abdeckung ist.
4. Befestigen Sie die Vorderseite der Motorradabdeckung und stellen Sie sicher, dass die elastische Bindung die Unterseite des Vorderrads erfasst. (Bild 1)
5. Ziehen Sie die Abdeckung nach oben und über das Motorrad. (Bild 2)
6. Befestigen Sie die Rückseite der Motorradabdeckung, indem Sie sie so positionieren, dass das transparente Nummernschildfenster mit dem Nummernschild Ihres Fahrrads übereinstimmt, und stellen Sie sicher, dass die elastische Bindung die Unterseite der Heckscheibe festhält. (Bild 3)
7. Schließlich ist die Abdeckung mit vier Verschlussösen (Bild 4) und einer Schnalle (Bild 5) ausgestattet, die zur Befestigung der Abdeckung am Motorrad beitragen.



## Demontage der Abdeckung

Um die Abdeckung zu demontieren, gehen Sie bitte in umgekehrter Reihenfolge wie oben beschrieben vor.

## Reinigung und Instandhaltung

Nur mit einem feuchten Tuch abwischen.

## Lagerung

Lagern Sie die Abdeckung nicht in nassem Zustand; vergewissern Sie sich, dass das Produkt vollständig trocken und sauber ist, bevor Sie es zusammenlegen und lagern. Lagern Sie die Abdeckung an einem trockenen, gut belüfteten und kühlen Ort.

## Entsorgung

### Verpackung entsorgen



Die Verpackung besteht aus recycelbaren Materialien. Entsorgen Sie diese umweltgerecht und sortieren Sie sie in die Sammelbehälter.

### Entsorgung des Produkts

Das Produkt kann im Hausmüll entsorgt werden. Möglichkeiten zur Entsorgung gebrauchter Produkte erfahren Sie bei Ihrer Gemeinde- oder Stadtverwaltung.