



Deze snelstartgids, de online-bedienshandleiding en het document "Veiligheidsaanwijzingen en wettelijke bepalingen" maken deel uit van het product.

Neem alle drie de documenten zorgvuldig door voordat u het apparaat in gebruik neemt. Ze bevatten belangrijke aanwijzingen voor het gebruik, de veiligheid en de afvoering van het apparaat.

Bewaar deze documenten zorgvuldig en geef ze bij overdracht van het apparaat door aan de nieuwe eigenaar.

- De uitvoerige bedieningshandleiding en FAQ's over uw Tablet vindt u onder: [www.vale.de](http://www.vale.de)

## Inhoud van de verpakking

- VALE Tablet V12E LTE
- Voeding (100 V - 240 V) + USB-A-C kabel
- Tray openen hulp
- Reinigingsdoek
- Snelstartgids
- Veiligheidsaanwijzingen en wettelijke bepalingen

Haal alle onderdelen uit de verpakking en verwijder al het verpakkingsmateriaal en beschermfolie. Controleer of de inhoud van de verpakking compleet is.

Ontbreken er onderdelen of is er iets beschadigd geraakt, neem dan onmiddellijk contact op met de klantenservice.

## Technische specificaties

Processor (CPU):	UNISOC T616 Processor 64-Bit ARM Cortex-A75/A55 Octa-Core, tot 2,0 GHz
Grafische processor (GPU):	ARM Mali-G57 MP1
Besturingssysteem:	Android™ 13
RAM / Interne geheugen:	8 GB (LPDDR) / 128 GB
Schermdiagonaal:	11,97" (30,4 cm)
Scherf:	Capacitief multitouch- WUXGA-INCELL-display (2000 x 1200 / 10:6)
Camera:	Voorkant: 5 MP; achterkant: 8 MP
Interfaces:	USB-C (data, oplading, audio), SIM/microSD geheugenkaartsleuf
Netwerk:	WiFi 802.11ac/a/b/g/n: 2.4 GHz/5 GHz, GSM/2G (900/1800 MHz), UMTS/3G (900/2100 MHz), LTE/4G (800/1800/2100/2600MHz), Bluetooth 5.0
Kaartsleuf:	2x nano-SIM of 1x nano-SIM + 1x microSD (HC/XC) tot 128 GB
Andere kenmerken:	Stereo-luidspreker, microfoon, G-sensor, GPS
Afmetingen:	ca. 281 x 177 x 7,7 mm
Gewicht:	ca. 600 g
Materiaal / kleur:	Aluminium / donkergrijs
Batterij:	Li-polymeer (opladen via USB-C)

### Gebruik en opbergen

Temperatuur:	5° C tot 30° C
Relatieve luchtvochtigheid:	30 % tot 70 %

De technische specificaties van de voeding en batterij vindt u in de uitvoerige bedieningshandleiding. De batterij in dit product is door de gebruiker niet gemakkelijk vervangbaar.

### De Tablet opladen

Laad de Tablet volledig op voor het eerste gebruik.

- Sluit de USB-kabel aan op de meegeleverde voedingsadapter en op de oplaadaansluiting (USB-C) van de tablet.
- Sluit de voeding vervolgens aan op een stopcontact.

→ Koppel de voeding los van het stopcontact als de batterij van de Tablet volledig opgeladen is. Koppel ook altijd de voeding los van de Tablet als het apparaat niet wordt opgeladen.

**BELANGRIJK:** Laad de tablet niet op via USB-poorten op een pc/laptop. De benodigde energie van meer dan 1A kan deze poorten elektrisch overbelasten!

### De Tablet voor de eerste keer inschakelen

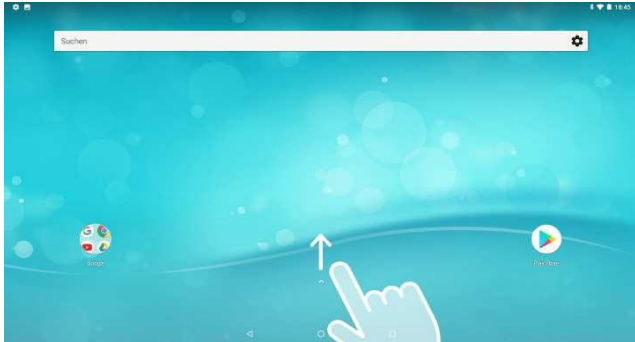
- Druk ongeveer 5 seconden op de aan-/uitschakelaar. De Tablet start op en de opstartwizard verschijnt.
- Volg de aanwijzingen van de opstartwizard om de Tablet in te stellen.

Als de opstartwizard is voltooid, wordt de Tablet geconfigureerd. Dit kan enige minuten in beslag nemen. Schakel de Tablet gedurende deze tijd niet uit!

→ Telkens als u de Tablet inschakelt, verschijnt het vergrendelingsscherm. U kunt het scherm ontgrendelen door met uw vingertop van onder naar boven over het scherm te vegen.

### Het toepassingsmenu

Het toepassingsmenu vormt het startpunt voor alle belangrijke functies van de Tablet. Hier vindt u alle apps en widgets die op



de Tablet zijn geïnstalleerd.

→ Ook het pictogram om de instellingen te openen (⚙️) bevindt zich in het toepassingsmenu.

### WiFi inschakelen en browser openen

- Open de instellingen.
- Tik bij de instellingen op "Verbindingen".
- Sleep de schuifregelaar voor Wi-Fi met uw vingertop van links naar rechts.
- Tik bij „Wi-Fi“
  - De Tablet zoekt naar alle beschikbare draadloze netwerken in de buurt en geeft deze vervolgens in een lijst weer.
- Tik op het netwerk waarmee u verbinding wilt maken.
- Voer zo nodig de netwerksleutel (wachtwoord) in.
- Tik op "Verbinden". De Tablet maakt verbinding met het geselecteerde netwerk.

### Browser

De browser staat als app in het toepassingsmenu. U herkent hem aan dit pictogram: Tik op het pictogram om de browser te openen. Tik in het midden van de zoekbalk boven in het scherm om een webadres (URL) in te voeren.



### Apps via Google Play™ downloaden en installeren

U moet verbinding met internet hebben om apps te kunnen downloaden. U hebt bovendien een Google™-account nodig.

- Open de "Play Store" in het toepassingsmenu.
- Meld u aan met uw Google-account. Nadat u zich hebt aangemeld, verschijnt de startpagina van Google Play.
  - Als u nog geen Google-account hebt, tikt u in het aanmeldscherm op " Of maak een nieuwe account aan". U wordt bij het aanmaken uw account begeleid door een wizard.
- Zoek een app uit.
  - U kunt de "Play Store" doorzoeken met behulp van de zoekbalk bovenin het scherm of door op de gewenste categorie te tikken.
- Tik bij de gekozen app op "Installeren".
  - Accepteer zo nodig de gebruiksvoorwaarden.
  - Betaalde apps moeten worden aangeschaft voordat u ze kunt installeren.

U vindt de geïnstalleerde app in het toepassingsmenu.

### Reset

Als de Tablet "vastloopt" en niet meer reageert, kunt u het apparaat resetten. Houd hiervoor de aan-/uitschakelaar zolang ingedrukt tot uw Tablet weer opnieuw is opgestart. Vervolgens kunt u de aan-/uitschakelaar weer loslaten.

→ Als u de Tablet reset, gaan niet-opgeslagen bestanden verloren.

### De Tablet uitschakelen

#### Stand-by

Druk kort op de aan-/uitschakelaar om de stand-by-modus in te schakelen. Als u nogmaals kort op de schakelaar drukt, wordt de Tablet uit de stand-by-modus gehaald.

#### Afsluiten

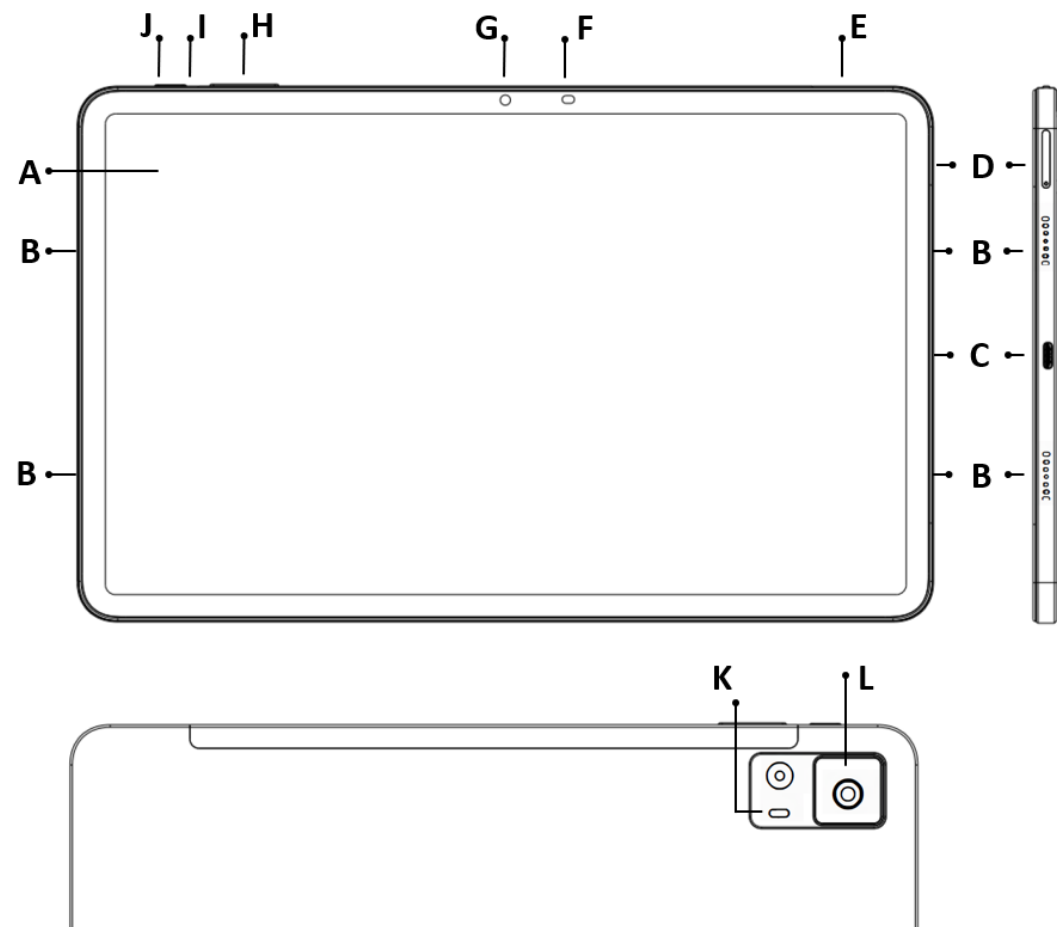
- Druk ongeveer 2 seconden op de aan-/uitschakelaar. Er verschijnt een keuzescherm.
- Tik in het keuzescherm op "Uitschakelen". De Tablet wordt afgesloten en uitgeschakeld.

### Energie besparen

- Schakel de WiFi-functie uit als u die niet gebruikt.
  - Koppel de voeding los van het stopcontact als de batterij van de Tablet volledig opgeladen is. Koppel ook altijd de voeding los van de Tablet als het apparaat niet wordt opgeladen.
  - Stel de display minder helder in bij de Instellingen onder "Weergave" → "Helderheidsniveau".
- Schakel de stand-by-modus in of schakel de Tablet helemaal uit als u het apparaat niet gebruikt.

### De SIM-kaart plaatsen

Steek de gereedschapspin voorzichtig in de opening naast de SIM-kaarhouder en duw de kaarthouder naar buiten door de pin voorzichtig in te drukken. Plaats een nano-simkaart in het onderste gedeelte van de drager. In het voorste gedeelte kun je een tweede nano-simkaart of een microSD plaatsen. Duw vervolgens de kaarthouder voorzichtig terug in de tablet.



#### DE

#### Bedienelemente & Anschlüsse

- Touchscreen
- Stereolautsprecher
- USB-C Buchse / Ladebuchse
- SIM/MicroSD Kartenträger
- Mikrofon
- Lichtsensoren
- Kamera (Vorderseite)
- Lautstärkewippe
- Reset
- Ein/Aus-Taster
- (Blitz-) Licht
- Kamera (Rückseite)

#### EN

#### Controls & Ports

- Touch Screen
- Stereo speaker
- USB-C socket/charging socket
- SIM/MicroSD carrier
- Microphone
- Light Sensor
- Front Camera
- Volume control
- Reset
- On/off button
- (Flash)light
- Rear camera

#### NL

#### Bedieningselementen en aansluitingen

- Touchscreen
- Stereo-luidspreker
- USB-C poort/ Laadaansluiting
- SIM/microSD kaarthouder
- Microfoon
- Licht Sensor
- Camera voorkant
- Volumeregeling
- Reset
- Aan-/uitschakelaar
- Licht voor camera
- Camera achterkant

VALE

## Tablet V12E LTE

DE Kurzanleitung

EN Quick guide

NL Snelstartgids

QG-V12E LTE\_V1-11a-DE-EN-NL\_231221

### Hinweis zum Kundendienst

Um direkten Kontakt zu unserem Service-Teamaufzunehmen, besuchen Sie bitte die Seite: [www.vale.de](http://www.vale.de)

### Notes on customer service

To contact our service team directly, please visit: [www.vale.de](http://www.vale.de)

### Aanwijzing voor klantenservice

Ga naar de volgende pagina om direct contactop te nemen met ons serviceteam: [www.vale.de](http://www.vale.de)

Copyright © 2023

All rights reserved. Other products and company names mentioned herein may be trademarks or trade names of their respective owners. Product specifications may be subject to change without notice. We reserve the right to make changes and corrections. Copyright laws prohibit copying any data of this product or the contents of this manual (illustrations, related documents etc.) in whole or in parts without the permission of the copyright holder. VALE is a registered trademark of VALE GmbH in the European Community. Google, Android, Google Play and other marks are trademarks of Google Inc. The Android robot is reproduced or modified from work created and shared by Google and used according to terms described in the Creative Commons 3.0 Attribution License. Intel, Intel Core, Intel Celeron, Intel Pentium, Intel Atom, Intel Inside and the Intel Inside logo are trademarks of Intel Corporation in the U.S. and/or other countries. Windows, Windows 11 Home and Windows 11 Pro are either registered trademarks or trademarks of Microsoft Corporation in the United States and/or other countries. HDMI, the HDMI Logo and High-Definition Multimedia Interface are trademarks or registered trademarks of HDMI Licensing LLC. The Bluetooth® word mark and logos are registered trademarks owned by Bluetooth SIG, Inc. All other logos, products, trademarks and registered trademarks are the property of the respective owners.



VALE GmbH  
Hildegard von Bingen Str. 1  
64653 Lorsch  
Germany