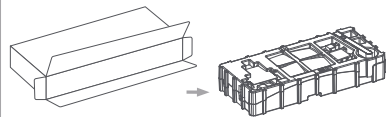


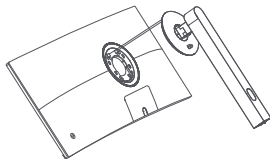


xiaomi Monitor G34WQi
Монитор

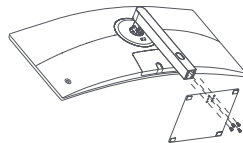
1



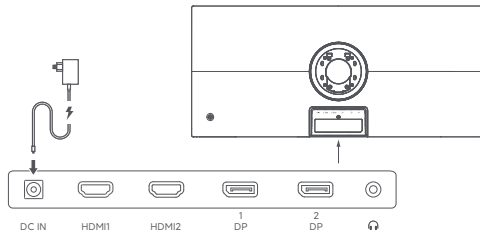
2



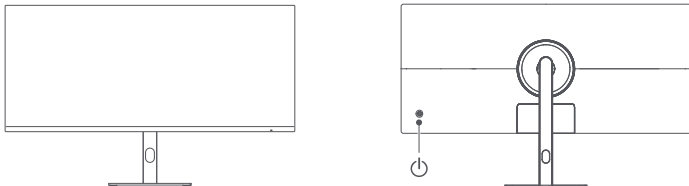
3



4



Specifications



Model: C34WQBA-RGGL	
Power Input: 24 V= 2.71 A	DP Maximum Refresh Rate: 180 Hz
Rated Power *: 65 W Max.	HDMI Maximum Refresh Rate: 100 Hz
Screen Size: 34"	Tilt: -5° to +21°
Aspect Ratio: 21:9	Storage Temperature: -20°C to 60°C
Maximum Resolution: 3440 × 1440	Operating Temperature: 0°C to 40°C
Recommended Resolution: 3440 × 1440	Operating Humidity: 20%–80% RH

External AC Adapter Specifications
Model Identifier: AY65FA-AF2402712-EU
Input Voltage: 100-240 V AC
Input AC Frequency: 50/60 Hz
Output Voltage: 24 V DC
Output Current: 2.71 A
Output Power: 65.04 W
Manufacturer: Dongguan Aoyuan Electronics Technology Co., Ltd.

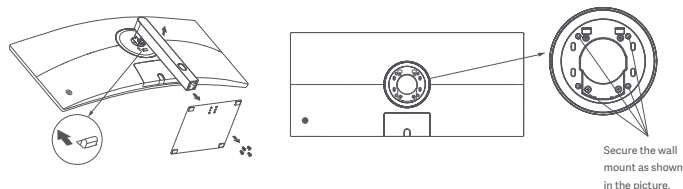
* The power of the power adapter is not included.

* The product nameplate is located on the bottom of the monitor.

Function Button Description		
Button Operation	Result	
	When menu is not displayed on the monitor.	When main menu is displayed on the monitor.
Short press to right.	Enter the main menu.	Enter/select.
Short press to up/down.	Open brightness.	Switch menu adjusting values.
Short press to left.	Open signal source switching list.	Return.
Short press the middle.	Turn the monitor on /Open the shortcut menu.	Enter/select.
Press and hold for 3 seconds.	Shutdown.	

Wall mounting

- For installation methods and precautions, please refer to the installation guide of the wall mount you purchased.
- The wall mount must be purchased separately.
- Tip: This product is compatible with wall mounts that have a hole spacing of 75 × 75 mm.
- The bolts used to secure the wall mount must meet the following requirements: Quantity: 4; Thread: M4; Length: 10 mm.
- Lay the monitor flat, with its back facing upwards. Use your finger to press the spring clip that joins the base to the monitor and remove the base.
- Note: When removing the base, be careful not to pinch your finger in the spring clip.
- Follow the wall mount user manual and install the wall mount onto the bolts that are built into the housing back.



Secure the wall mount as shown in the picture.

Troubleshooting		
Issue	Possible Cause	Solutions
Unable to turn on.	No power.	Make sure the power adapter is plugged in properly.
Image is dark.	Brightness/Contrast not adjusted properly.	Adjust the brightness and contrast.
Image is jittery or has ripples.	Interference.	Keep the monitor away from electronic devices that may cause electrical interference.
No image on the screen.	No signal, entering sleep mode.	Turn on the computer. Make sure the computer's graphics card is working properly. Make sure the cable is plugged in properly.
The monitor displays that the current resolution is not supported.	Resolution is incorrect.	Use the specified recommended resolution settings.

Important precautions

- Do not use this monitor in damp or humid environments such as bathrooms, kitchens, basements, or near swimming pools.
- Make sure the monitor is placed on a stable surface. If the monitor falls down or is knocked over, it may cause personal injury or damage to the monitor.
- Store and use the monitor in a cool, dry, and ventilated place. Keep the monitor away from radiation and heat sources.
- Do not cover or block the heat dissipation vents on the back of the monitor. Do not place the monitor on a bed, sofa, blanket, etc.
- The monitor's operating voltage range is indicated on a label on the back of the monitor. If you are unsure what voltage your power supply is, please contact the monitor's distributor or local power company.
- If you do not plan to use the monitor for a long period of time, unplug it from the electrical outlet so as to prevent possible damage from power surges or lightning strikes.
- Do not overload electrical outlets, as this may cause a fire or an electric shock.
- Do not attempt to disassemble or repair the monitor by yourself to avoid the risk of an electric shock. If the monitor is not functioning properly, please contact the after-sales service department for help.
- Do not excessively pull, twist, or bend the power cord.
- The power plug is a means of disconnecting the equipment from the mains. No loose items should be placed around the power plug to make sure that it can be easily plugged or unplugged.
- For pluggable devices, the output socket should be easily accessible.
- Note: When adjusting the tilt angle of the monitor, it is recommended that you support the base with one hand and adjust the monitor with the other hand. The monitor can easily tip over if you adjust it with only one hand.

Eye Health

To avoid eyestrain, or neck, arm, elbow, and shoulder pain caused by using the computer for a long time, please follow the suggestions listed below:

- Keep the monitor at a distance of 20–28 inches (approx. 50–70 cm) from your eyes.

- Blink more often to relieve eye fatigue when staring at the monitor.
- Give your eyes a 20-minute break after using the monitor for two hours.
- Take your eyes off the monitor and look at something a certain distance away for at least 20 seconds.
- Stretch your body to help relieve tension on the neck, arms, back, and shoulders.

Low Blue Light Description

In recent years, eye damage caused by blue light has attracted more and more attention. In general, the wavelength of blue light is 400–480 nm, and the wavelength of harmful blue light is 415–455 nm. This monitor has a function to help reduce your exposure to the blue light emission. You can enable the low blue light mode via the settings menu.

WEEE Disposal and Recycling Information



All products bearing this symbol are waste electrical and electronic equipment (WEEE as in directive 2012/19/EU) which should not be mixed with unsorted household waste. Instead, you should protect human health and the environment by handing over your waste equipment to a designated collection point for the recycling of waste electrical and electronic equipment, appointed by the government or local authorities. Correct disposal and recycling will help prevent potential negative consequences to the environment and human health. Please contact the installer or local authorities for more information about the location as well as terms and conditions of such collection points.

EU Declaration of Conformity

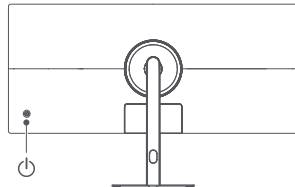
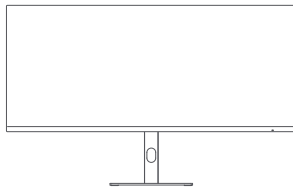


We, Beijing Xiaomi Electronics Co., Ltd., hereby, declare that this equipment is in compliance with the applicable Directives and European Norms, and amendments.

The full text of the EU declaration of conformity is available at the following internet address:

<http://www.mi.com/global/service/support/declaration.html>

Технические характеристики



Модель: C34WQBA-RGGL	Максимальная частота обновления с DP: 180 Гц
Вход питания: 24В = 2,71 А	Максимальная частота обновления с HDMI: 100 Гц
Потребляемая мощность *: 65 Вт макс.	Наклон: -5° до +21°
Диагональ: 34 дюйма	Температура хранения: От -20 ° до 60 °C
Соотношение сторон: 21:9	Влажность при хранении: 10–85 % отн. вл.
Максимальное разрешение: 3440 × 1440	Рабочая температура: от 0 °C до 40 °C
Рекомендуемое разрешение: 3440 × 1440	Рабочая влажность: 20–80 % отн. вл.

* Мощность адаптера питания не учитывается.

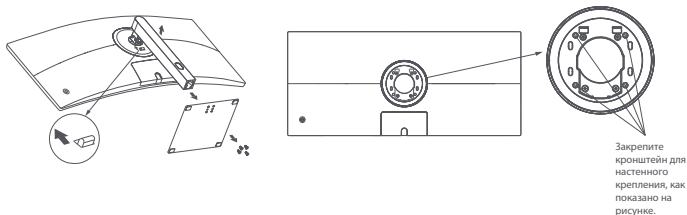
* Заводская табличка расположена в нижней части монитора.

Технические характеристики внешнего адаптера переменного тока
Идентификатор модели: AY65FA-AF2402712-EU
Входное напряжение: 100-240 В переменного тока
Частота переменного тока на входе: 50/60 Гц
Выходное напряжение: 24 В постоянного тока
Выходной ток: 2,71 А
Выходная мощность: 65,04 Вт
Производитель: Dongguan Aoyuan Electronics Technology Co., Ltd.

Функции кнопок		
Управление кнопками	Функция	
		Когда на мониторе не отображается меню.
Короткое нажатие вправо.	Вход в главное меню.	Ввод / выбрать.
Короткое нажатие вверх / вниз.	Откроется настройка яркости.	Регулировка значений в меню.
Короткое нажатие влево.	Откроется меню выбора источника сигнала.	Назад.
Короткое нажатие в центр.	Включите монитор / открыть контекстное меню.	Ввод / выбрать.
Нажатие и удержание в течение 3 секунд.	Выключение.	

Настенное крепление

- Способы установки и меры предосторожности см. в руководстве пользователя приобретенного кронштейна для настенного крепления.
- Кронштейн для настенного крепления приобретается отдельно.
- Данное устройство совместимо с кронштейнами для настенного крепления размера 75x 75 мм.
- Винты, используемые для настенного крепления, должны соответствовать следующим требованиям: количество: 4 шт.; резьба: М4; длина: 10 мм.
- Положите монитор на ровную поверхность экраном вниз. Нажмите на пружинный зажим, который соединяет монитор с основанием, и снимите основание.
- Примечание. Будьте аккуратны при снятии основания.
- Следуйте инструкциям в руководстве пользователя приобретенного кронштейна и установите кронштейн на винты, которые вкручиваются в заднюю часть корпуса монитора.



Устранение неполадок

Проблема	Возможная причина	Решения
Не включается.	Отключено электропитание.	Убедитесь, что адаптер питания подключен правильно.
Темное изображение.	Яркость или контрастность настроены неправильно.	Настройте яркость и контрастность.
Изображение рябит, либо есть помехи.	Помехи.	Не размещайте монитор рядом с электронными устройствами, которые могут создавать электрические помехи.
Нет изображения на экране.	Нет сигнала, переход в спящий режим.	Включите компьютер. Убедитесь, что видеокarta компьютера работает правильно. Убедитесь, что кабель подключен правильно.
Монитор отображает, что текущее разрешение не поддерживается.	Неправильное разрешение.	Используйте соответствующие рекомендуемые настройки разрешения.

Меры предосторожности

- Не используйте монитор в помещениях с повышенной влажностью и сыростью, таких как ванная, кухня, подвал, или рядом с бассейном.
- Монитор следует разместить на устойчивой поверхности. Если монитор упадет или перевернется, он может повредиться или травмировать людей, находящихся рядом.
- Храните и используйте монитор в прохладном, сухом и хорошо проветриваемом помещении. Не допускайте воздействия источников тепла и прямых солнечных лучей.
- Не накрывайте и не закрывайте отверстия для вентиляции монитора. Не ставьте монитор на кровать, диван, одеяло и т. д.
- Диапазон рабочего напряжения монитора указан на этикетке с обратной стороны монитора. Если вы не уверены, какое напряжение у вашего источника питания, обратитесь к дистрибьютору устройства или в местную энергетическую компанию.
- Если вы не планируете использовать монитор в течение длительного времени, отсоедините его от электрической розетки, чтобы избежать возможных повреждений из-за скачка напряжения или удара молнии.
- Не перегружайте электрические розетки, так как это может привести к пожару или удару электрическим током.
- Не пытайтесь разобрать или починить монитор самостоятельно, во избежание поражения электрическим током. Если монитор неисправен, пожалуйста, обратитесь в сервисный центр обслуживания за помощью.
- Не тяните шнур питания, не скручивайте и не сгибайте его.
- Штепсельная вилка предназначена для отключения устройства от сети. При установке монитора убедитесь, что штепсельная вилка и электрическая розетка находятся в легко доступном месте.
- Для устройств с подключением к электросети розетка должна быть легкодоступна.
- Примечание. Во избежание повреждений экрана, при регулировке угла наклона монитора рекомендуется придерживать основание одной рукой, а регулировать монитор другой рукой.

Забота о глазах

- Следуйте приведенным ниже рекомендациям, чтобы уменьшить давление на глаза, а также предотвратить появление боли в шее, руках, локтях и плечах из-за продолжительного использования монитора:
- Расстояние между монитором и глазами должно составлять 20-28 дюймов (прим. 50-70 см).

- В процессе работы часто моргайте.
- Давайте глазам отдохнуть в течение 20 минут через каждые два часа использования монитора.
- Отводите взгляд от монитора и не менее 20 секунд смотрите на другие предметы, которые находятся на определенном расстоянии.
- Потягивайтесь, чтобы снять напряжение с шеи, рук, спины и плеч.

Описание режима фильтра синего света

В последние годы проблема негативного воздействия синего света привлекает все больше внимания. Обычно длина волны синего света составляет 400–480 нм, а вред она может причинять при длине 415–455 нм. Данный монитор оснащен функцией, уменьшающей вредное воздействие синего света. Вы можете включить фильтр синего света (Low Blue Light) в меню настроек.

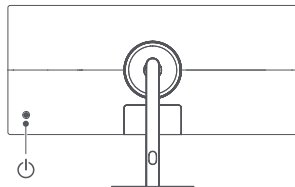
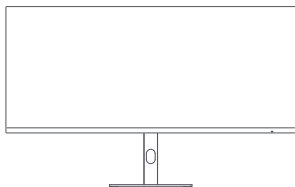
Информация об утилизации и переработке отходов электрического и электронного оборудования

Все изделия, обозначенные символом раздельного сбора отработанного электрического и электронного оборудования (WEEE, директива 2012/19/EU), следует утилизировать отдельно от несортируемых бытовых отходов. С целью охраны здоровья и защиты окружающей среды такое оборудование необходимо сдавать на переработку в специальные пункты приема электрического и электронного оборудования, определенные правительством или местными органами власти. Правильная утилизация и переработка помогут предотвратить возможные негативные последствия для окружающей среды и здоровья человека. Чтобы узнать, где находятся такие пункты сбора и как они работают, обратитесь в компанию, занимающуюся установкой оборудования, или в местные органы власти.

Декларация о соответствии нормативным требованиям ЕС

CE Мы, компания Beijing Xiaomi Electronics Co., Ltd. настоящим заявляем, что данное оборудование соответствует требованиям всех действующих директив ЕС и европейских стандартов с изменениями и дополнениями. Полный текст декларации о соответствии нормативным требованиям ЕС доступен по следующему адресу: <http://www.mi.com/global/service/support/declaration.html> Продукт должен транспортироваться в оригинальной упаковке. Не подвергайте продукт давлению или ударам во время транспортировки.

Descripción de los botones



Modelo: C34WQBA-RGGL	
Entrada de corriente: 24 V = 2.71 A	Máxima frecuencia de actualización DP: 180 Hz
Potencia nominal *: 65 W máx.	Máxima frecuencia de actualización HDMI: 100 Hz
Tamaño de pantalla: 34"	Inclinación: De -5° a +21°
Relación de imagen: 21:9	Temperatura de almacenamiento: -20 °C a 60 °C
Resolución máxima: 3440 x 1440	Temperatura de funcionamiento: 0 °C a 40 °C
Resolución recomendada: 3440 x 1440	Humedad de funcionamiento: 20-80 % HR

Especificaciones del adaptador interno de CA

Identificador de modelo: AY65FA-AF2402712-EU
Tensión de entrada: 100-240 V CA
Frecuencia de entrada de CA: 50/60 Hz
Tensión de salida: 24 V CC
Corriente de salida: 2.71 A
Potencia de salida: 65.04 W
Fabricante: Dongguan Aoyuan Electronics Technology Co., Ltd.

*No se incluye la alimentación del adaptador de corriente.

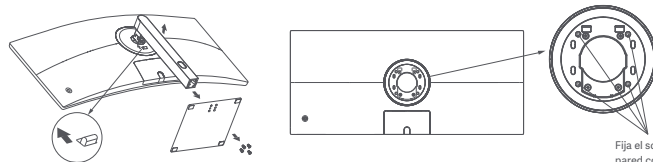
*La placa de identificación del producto está en la parte inferior del monitor.

Descripción del botón de función

Funcionamiento del botón	Resultado	
	Cuando no aparece el menú en el monitor.	Cuando el menú principal aparece en el monitor.
Pulsación corta a la derecha.	Accede al menú principal.	Entrar/Seleccionar.
Pulsación corta arriba/abajo.	Abre el ajuste de brillo.	Ajustes de cambio de menú.
Pulsación corta a la izquierda.	Abre la lista de selección de fuentes de señal.	Volver.
Pulsación corta en el centro.	Encender el monitor / Abrir el menú contextual.	Entrar/Seleccionar.
Mantener pulsado 3 segundos.	Se apaga.	

Montaje en pared

- Para saber los métodos de instalación y las precauciones, consulta la guía de instalación del soporte de pared que hayas comprado.
- El soporte para montaje en pared se debe adquirir por separado.
- Consejo: Este producto se puede usar con soportes de pared con una separación entre orificios de 75 x 75 mm.
- Los pernos utilizados para fijar el soporte de pared deben cumplir los siguientes requisitos: Cantidad: 4; Rosca: M4; Longitud: 10 mm.
- Coloca el monitor en posición horizontal, con la parte posterior hacia arriba. Presiona el clip de resorte que une la base al monitor con el dedo y extrae la base.
- Nota: Ten cuidado de no pillarte los dedos con el clip cuando vayas a extraer la base.
- Sigue las instrucciones del manual de usuario del soporte para montaje en pared e instala el soporte de pared en los pernos de la parte posterior de la carcasa.



Fija el soporte de pared como se muestra en la imagen.

Resolución de posibles problemas

Problema	Posible causa	Soluciones
No se enciende.	Sin energía.	Asegúrese de que el adaptador de corriente esté conectado correctamente.
La imagen está oscura.	Brillo/Contraste no ajustado correctamente.	Ajuste el brillo y el contraste.
La imagen vibra o tiene ondas.	Interferencia.	interferencias eléctricas.
No hay imagen en la pantalla.	Sin señal, activando modo de reposo.	Encienda el ordenador. Asegúrese de que la tarjeta gráfica del ordenador funcione correctamente. Asegúrese de que el cable está bien enchufado.
El monitor muestra que la resolución actual no es compatible.	La resolución no es correcta.	Utilice los ajustes recomendados de resolución.

Precauciones

- No utilice el monitor en entornos húmedos como baños, cocinas, sótanos o cerca de piscinas.
- Asegúrese de que el monitor se encuentra en una superficie estable. Si el monitor se cae o se vuelca, pueden producirse daños personales o en el monitor.
- Guarde y utilice el monitor en un lugar fresco, seco y ventilado. Mantenga alejado el monitor de fuentes de calor y radiación.
- No cubra ni bloquee los conductos de ventilación de la parte trasera del monitor. No coloque el monitor sobre un sofá, una cama, una manta, etc.
- La tensión operativa del monitor viene indicada en la etiqueta de la parte trasera del monitor. Si no está seguro de la tensión que suministra su toma de corriente, póngase en contacto con el distribuidor del monitor o con su compañía eléctrica.
- Si prevé que no va a utilizar el monitor durante un largo periodo de tiempo, desenchúfelo de la toma de corriente para evitar posibles daños provocados por sobretensiones o relámpagos.
- No sobrecargue las tomas de corriente, ya que esto puede provocar incendios o descargas eléctricas.
- No intente desmontar o reparar el monitor usted mismo para evitar el riesgo de una descarga eléctrica. Si el monitor no funciona correctamente, póngase en contacto con el departamento de servicio postventa para obtener ayuda.
- No tire, tuerza ni doble excesivamente el cable de alimentación.
- El enchufe sirve para desconectar el equipo de la red eléctrica. No se debe colocar ningún elemento que pueda obstaculizar la toma de corriente para asegurarse de que se pueda enchufar o desenchufar sin problemas.
- En los dispositivos enchufables se debe poder acceder a la toma fácilmente.
- Nota: Cuando ajustes el ángulo de inclinación del monitor, le recomendamos sujetar la base con una mano y usar la otra para ajustar el monitor. Si lo hace con una sola mano, el monitor puede volcarse.

Salud ocular

Para evitar el cansancio de la vista, o el dolor de cuello, brazo, codo y hombro causados por el uso del ordenador durante largos periodos, siga las sugerencias que se enumeran a continuación:

- Mantenga el monitor a una distancia de 20-28 pulgadas (aprox. 50-70 cm) de sus ojos.

- Pestañee más a menudo para aliviar la fatiga ocular al mirar el monitor.
- Dele a sus ojos un descanso de 20 minutos después de usar el monitor por dos horas.
- Quite los ojos del monitor y mire algo a cierta distancia durante al menos 20 segundos.
- Estire el cuerpo para ayudar a aliviar la tensión en el cuello, brazos, espalda y hombros.

Descripción de luz azul reducida

El daño ocular causado por la luz azul ha atraído cada vez más atención en los últimos años. En general, la longitud de onda de la luz azul es de 400-480 nm, y la longitud de onda de la luz azul nociva es de 415-455 nm. Este monitor tiene una función que ayuda a reducir su exposición a la emisión de luz azul. Puede activar el modo de luz azul baja a través del menú de ajustes.

Directiva RAEE de información de eliminación y reciclaje



Todos los productos que llevan este símbolo son residuos de aparatos eléctricos y electrónicos (RAEE según la directiva 2012/19/UE) que no deben mezclarse con residuos domésticos sin clasificar. En su lugar, debe proteger la salud humana y el medio ambiente entregando sus equipos de desecho a un punto de recogida para el reciclaje de residuos de equipos eléctricos y electrónicos, designado por el gobierno o las autoridades locales. La eliminación y el reciclaje correctos ayudarán a evitar posibles consecuencias negativas para el medio ambiente y la salud humana. Póngase en contacto con el instalador o con las autoridades locales para obtener más información sobre la ubicación y las condiciones de dichos puntos de recogida.

Declaración de conformidad de la UE y las condiciones de dichos puntos de recogida.

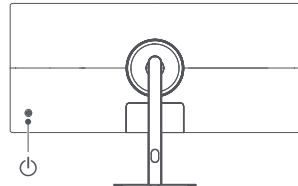
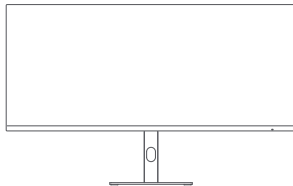


Nosotros, Beijing Xiaomi Electronics Co., Ltd., por la presente, declaramos que el equipo cumple con las Directivas y Normas Europeas aplicables y las enmiendas.

Encontrará el texto completo de la declaración de conformidad de la UE en esta dirección de Internet:

<http://www.mi.com/global/service/support/declaration.html>

Опис кнопок



Модель: C34WQBA-RGLL	
Вхідна потужність: 24 В \approx 2,71 А	Макс. частота оновлення DP: 180 Гц
Номінальна потужність *: 65 Вт макс.	Макс. частота оновлення HDMI: 100 Гц
Розмір екрана: 34"	Нахил: Від -5° до +21°
Співвідношення сторін: 21:9	Температура зберігання: від -20 °C до 60 °C
Максимальна роздільна здатність: 3440 × 1440	Робоча температура: Від 0 °C до 40 °C
Рекомендована роздільна здатність: 3440 × 1440	Робоча вологість: 20-80 % відн. вол.

* Живлення адаптера живлення не входить у комплект.

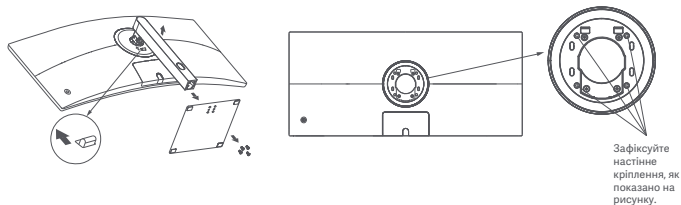
* У нижній частині монітора розташована табличка з паспортними даними виробу.

Технічні характеристики зовнішнього адаптера змінного струму
Ідентифікатор моделі: AY65FA-AF2402712-EU
Вхідна напруга: 100-240 В змінного струму
Вхідна частота змінного струму: 50/60 Гц
Вихідна напруга: 24В постійного струму
Вихідний струм: 2,71 А
Вихідна потужність: 65.04 Вт
Виробник: Dongguan Aoyuan Electronics Technology Co., Ltd.

Опис Функціональної кнопки		
Функція кнопки	Результат	
	Коли меню не відображається на моніторі.	Коли на моніторі відображається головне меню.
Швидке натискання справа.	Вхід в основне меню.	Вхід / Вибрати.
Швидке натискання зверху / знизу.	Доступ до налаштувань яскравості.	Зміна значень у меню.
Швидке натискання зліва.	Відкриття списку перемикачів джерел сигналу.	Назад.
Швидке натискання в центрі.	Увімкніть монітор / Відкрийте контекстне меню.	Вхід / Вибрати.
Натисніть і утримуйте протягом 3 секунд.	Вимкнення.	

Настінне кріплення

- Вказівки зі встановлення та запобіжні заходи див. у посібнику з монтажу виробника настінного кріплення.
- Настінне кріплення замовляється окремо.
- Порада. Цей виріб можна встановлювати на настінні кріплення з відстанню між отворами для болтів 75 × 75 мм.
- Вимоги до гвинтів, які використовуються для фіксації настінного кріплення: Кількість: 4; різьба: M4; довжина: 10 мм.
- Покладіть монітор екраном вниз на рівну поверхню. Притискаючи пальцем пружинний затискач, що з'єднує основу з монітором, від'єднайте основу.
- Примітка. Від'єднуючи основу, стежте за тим, щоб не прищемити пальці пружинним затискачем.
- Дотримуючись вказівок, наведених у посібнику користувача настінного кріплення, установіть настінне кріплення на гвинти, розташовані на задній панелі корпусу.



Усунення несправностей		
Несправність	Можлива причина	Рішення
Не вдається ввімкнути.	Немає живлення.	Переконайтеся, що адаптер живлення підключено належним чином.
Зображення темне.	Неправильно відрегульовано яскравість/контрастність.	Відрегулюйте яскравість і контрастність.
Зображення тремтить.	Перешкоди.	Тримайте монітор подалі від електронних пристроїв, які можуть викликати електричні перешкоди.
Відсутнє зображення на екрані.	Немає сигналу, перехід у режим сну.	Увімкніть комп'ютер. Переконайтеся, що відеокарта комп'ютера працює належним чином. Переконайтеся, що кабель підключено належним чином.
На моніторі відображається, що поточна роздільна здатність не підтримується.	Неправильна роздільна здатність.	Використовуйте вказані рекомендовані налаштування роздільної здатності.

Правила безпеки

- Не використовуйте цей монітор у вологих або сирих приміщеннях, як-от ванна кімната, кухня, підвал, або біля басейнів.
- Переконайтеся, що монітор розміщено на стійкій поверхні. Якщо монітор вапає або перекинеться, він може спричинити тілесні ушкодження або вийти з ладу.
- Зберігайте та використовуйте монітор у прохолодному, сухому та провітрюваному місці. Тримайте монітор подалі від джерел тепла та прямих сонячних променів.
- Не перекривайте та не блокуйте отвори для відведення тепла на зворотній стороні монітора. Не кладіть монітор на ліжко, диван, ковдру тощо.
- Робочий діапазон напруги монітора вказано на наклейці на зворотній стороні монітора. Якщо ви не знаєте, яка напруга вашого джерела живлення, зверніться до дистриб'ютора монітора або до місцевої енергетичної компанії.
- Якщо ви не плануєте користуватися монітором протягом тривалого часу, відключіть його від електричної розетки, щоб запобігти можливим пошкодженням унаслідок стрибків напруги або удару блискавки.
- Не перевантажуйте електричні розетки, оскільки це може призвести до пожежі або ураження електричним струмом.
- Не намагайтеся самостійно розібрати або відремонтувати монітор, щоб запобігти ризику ураження електричним струмом. Якщо монітор не працює належним чином, зверніться по допомогу до відділу післяпродажного обслуговування.
- Не тягніть, не скручуйте та не згинайте шнур живлення.
- Для відключення пристрою від мережі електроживлення вийміть штепсельну вилку з розетки. Щоб швидко під'єднати або від'єднати штепсельну вилку, не розміщуйте навколо неї будь-які предмети.
- оступ до настінної блокуйте доступ до настінної розетки, у яку підключається електрообладнання.
- Примітка. Регулюючи кут нахилу монітора, однією рукою тримайте його основу, а іншою рукою нахиляйте монітор. У разі регулювання кута нахилу лише однією рукою монітор може легко перекинутися.

Здоров'я очей

Щоб уникнути перенапруження очей або болю в шії, руках, ліктях і плечах через тривале користування комп'ютером, дотримуйтеся наведених нижче рекомендацій.

- Поставте монітор на відстані приблизно 50–70 см (20–28 дюймів) від очей.

- Частіше моргайте, щоб зменшити втому очей, коли дивитесь на монітор.
- Дайте очам відпочити 20 хвилин після двох годин користування монітором.
- Відведіть очі від монітора й дивіться на будь-який віддалений об'єкт принаймні 20 секунд.
- Потягніться, щоб зняти напругу з шії, рук, спини та плечей.

Опис режиму низького рівня синього світла

Останніми роками шкода, яку заподіє очам синє світло, привертає дедалі більше уваги. Загалом довжина хвилі синього світла дорівнює 400–480 нм, а довжина хвилі шкідливого синього світла становить 415–455 нм. Цей монітор має функцію, яка допомагає зменшити вплив синього світла. Ви можете ввімкнути режим низького рівня синього світла в меню налаштувань.

Інформація про утилізацію та переробку відходів електричного та електронного обладнання



Усі продукти, позначені цим символом, вважаються відходами електричного та електронного обладнання (WEEE) відповідно до директиви 2012/19/EU, які слід утилізувати окремо від несортованих побутових відходів.

Щоб захистити здоров'я людей і навколишнє середовище, потрібно здавати непрацююче обладнання до спеціалізованих пунктів збору, визначених державними або місцевими органами влади, для подальшої переробки. Правильна утилізація та переробка допоможуть запобігти негативним наслідкам для навколишнього середовища та здоров'я людей. За додатковою інформацією про розташування та умови роботи подібних пунктів збору звертайтеся до компанії, яка виконала встановлення, або до місцевих органів влади.

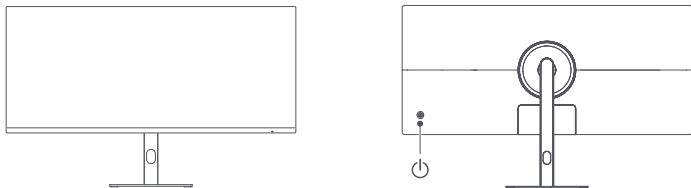
Декларація відповідності для ЄС



Ми, компанія Beijing Xiaomi Electronics Co., Ltd., заявляємо, що це обладнання відповідає застосовним директивам, європейським стандартам і поправкам до них. Повний текст заяви для ЄС про відповідність наведено в Інтернеті за такою адресою:

<http://www.mi.com/global/service/support/declaration.html>

Descrizione dei pulsanti



Modello: C34WQBA-RGGL		Specifiche tecniche dell'adattatore CA esterno
Ingresso alimentazione: 24 V \approx 2,71 A	Frequenza massima aggiornamento HDMI: 100 Hz	Identificatore modello: AY65FA-AF2402712-EU
Potenza nominale *: Massimo 65 W	Frequenza massima aggiornamento DP: 180 Hz	Tensione di ingresso: 100-240 V CA
Dimensioni schermo: 34"	Inclinazione: Da -5° a +21°	Frequenza CA in ingresso: 50/60 Hz
Proporzioni: 21:9	Temperatura di conservazione: da -20 a 60 °C	Tensione di uscita: 24 V CC
Risoluzione massima: 3440 x 1440	Temperatura di esercizio: Da 0 °C a 40 °C	Corrente di uscita: 2,71 A
Risoluzione consigliata: 3440 x 1440	Umidità di esercizio: 20%-80% UR	Potenza in uscita: 65,04 W
		Produttore: Dongguan Aoyuan Electronics Technology Co., Ltd.

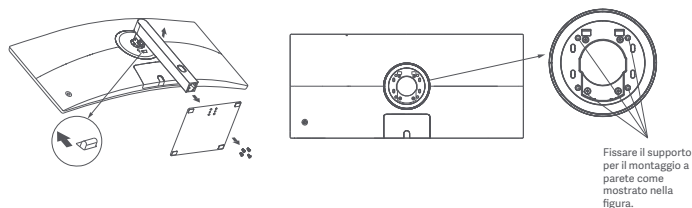
* La potenza dell'alimentatore non è inclusa.

* La targhetta del prodotto si trova sulla parte inferiore del monitor.

Descrizione del pulsante funzione		
Funzionamento dei pulsanti	Risoluzione dei problemi	
		Se il menu nel monitor non viene visualizzato.
Premere brevemente a destra.	Accede al menu principale.	Accede/Seleziona.
Premere brevemente su/giù.	Aprire il menu Luminosità.	Passa tra i diversi menu per la di regolazione dei valori.
Premere brevemente a sinistra.	Aprire l'elenco di commutazione della sorgente del segnale.	Indietro.
Premere brevemente la parte centrale.	Accendere il monitor / Apri il menu di scelta rapida.	Accede/Seleziona.
Tenere premuto per 3 secondi.	Arresto.	

Montaggio a parete

- Per i metodi e le precauzioni di installazione, fare riferimento alla guida di installazione del supporto per montaggio a parete acquistato.
- Il supporto per il montaggio a parete deve essere acquistato separatamente.
- Suggerimento: questo prodotto è compatibile con i supporti per montaggio a parete con una distanza tra i fori di 75 x 75 mm.
- I bulloni utilizzati per fissare il supporto per montaggio a parete devono soddisfare i seguenti requisiti: quantità: 4; filettatura: M4; lunghezza: 10 mm.
- Posizionare il monitor in piano, con la parte posteriore rivolta verso l'alto. Utilizzare il dito per premere il fermo a molla che unisce la base al monitor e rimuovere la base.
- Nota: quando si rimuove la base, fare attenzione a non schiacciare il dito nel fermo a molla.
- Seguire il manuale utente per il montaggio a parete e installare il supporto per il montaggio a parete sui bulloni integrati nella parte posteriore dell'alloggiamento.



Fissare il supporto per il montaggio a parete come mostrato nella figura.

Risoluzione dei problemi		
Problemi	Possibile causa	Soluzioni
Impossibile accendere.	Nessuna alimentazione.	Verificare che l'alimentatore sia inserito correttamente in una presa.
Immagine scura.	Luminosità/contrasto non regolati correttamente.	Regolare la luminosità e il contrasto.
Immagine tremolante o con increspature.	Interferenza.	Tenere il monitor lontano da dispositivi elettronici che possono causare interferenze elettriche.
Nessuna immagine sullo schermo.	Nessun segnale. Attivazione modalità risparmio energia in corso.	Accendere il computer. Verificare che la scheda grafica del computer funzioni correttamente. Verificare che il cavo sia inserito correttamente.
Il monitor indica che la risoluzione corrente non è supportata.	Risoluzione non corrett.	Utilizzare le impostazioni di risoluzione consigliate.

Precauzioni

- Non utilizzare il monitor in ambienti umidi come bagni, cucine, cantine o nei pressi di piscine.
- Assicurarsi che il monitor sia posizionato su una superficie stabile. La caduta accidentale del monitor può causare lesioni a persone o danneggiare il monitor stesso.
- Conservare e utilizzare il monitor in un luogo fresco, asciutto e ventilato. Tenere il prodotto lontano da radiazioni e fonti di calore.
- Non coprire o bloccare gli sfarti per la dissipazione del calore posti sul retro del monitor. Non posizionare il monitor su un letto, un divano, una coperta e così via.
- L'intervallo della tensione di funzionamento del monitor è riportato sull'etichetta posta sul retro del monitor. Se non si conosce con esattezza il voltaggio presa di corrente a disposizione, contattare idistributore del monitor o l'azienda di fornitura elettrica locale.
- Se si prevede di non utilizzare il monitor per un lungo periodo di tempo, scollegarlo dalla presa elettrica in modo da evitare possibili danni dovuti a sbalzi di tensione o fulmini.
- Non sovraccaricare le prese elettriche, poiché ciò potrebbe causare un incendio o una scossa elettrica.
- Non tentare di smontare o riparare il monitor di propria iniziativa, per evitare il rischio di scosse elettriche. Se il monitor non funziona correttamente, contattare il reparto post-vendita per ricevasistenza.
- Non tirare, torcere o piegare eccessivamente il cavo di alimentazione.
- La spina consente di scollegare l'apparecchiatura dalla rete elettrica. Non posizionare oggetti non fissati intorno alla spina per assicurarsi che possa essere facilmente collegata o scollegata.
- Per i dispositivi collegabili, la presa di uscita deve essere facilmente accessibile.
- Nota: quando si regola l'angolo di inclinazione del monitor, si consiglia di sostenere la base con una mano e regolare il monitor con l'altra mano. Il monitor può ribaltarsi facilmente se si effettua la regolazione con una sola mano.

Protezione dell'occhio

Per evitare di stancare gli occhi, o di avere dolori al collo, al braccio, al gomito e alle spalle causati da un utilizzo prolungato del computer, seguire i suggerimenti elencati di seguito:

- Mantenere il monitor a una distanza di 20-28 pollici (circa 50-70 cm) dagli occhi.

- Sbattere più spesso le palpebre per ridurre l'affaticamento degli occhi quando si guarda il monitor
- Dare agli occhi una pausa di 20 minuti dopo aver utilizzato il monitor per due ore.
- Allontanare gli occhi dal monitor e guardare qualcosa a una certa distanza per almeno 20 secondi.
- Fare stretching per aiutare a rilasciare la tensione su collo, braccia, schiena e spalle.

Descrizione contenuto luminoso blu basso

Recentemente, i danni agli occhi causati dalla luce blu sono stati sempre più presi in considerazione. In generale, la lunghezza d'onda della luce blu è di 400-480 nm e la lunghezza d'onda della luce blu dannosa è di 415-455 nm. Questo monitor ha una funzione che aiuta a ridurre l'esposizione alle emissioni di luce blu. È possibile attivare la modalità luce blu bassa tramite il menu impostazioni.

Informazioni sullo smaltimento e sul riciclaggio dei RAEE

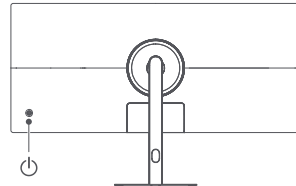
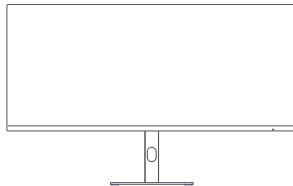


Tutti i prodotti contrassegnati da questo simbolo sono rifiuti di apparecchiature elettriche ed elettroniche (RAEE) in base alla direttiva 2012/19/UE che non devono essere smaltiti assieme a rifiuti domestici nondifferenziati. Al contrario, è necessario proteggere l'ambiente e la salute umana consegnando i rifiuti a un punto di raccolta autorizzato al riciclaggio di rifiuti di apparecchiature elettriche ed elettroniche predisposto dalla pubblica amministrazione o dalle autorità locali. Lo smaltimento e il riciclaggio corretti aiutano a prevenire conseguenze potenzialmente negative per l'ambiente e la salute umana. Contattare l'installatore o le autorità locali per ulteriori informazioni sulla sede e per i termini e le condizioni di tali punti di raccolta.

Dichiarazione di conformità europea

Con la presente, Beijing Xiaomi Electronics Co., Ltd. dichiara che questo apparecchio è conforme alle direttive applicabili e alle norme europee, nonché ai relativi emendamenti. Il testo completo della dichiarazione di conformità UE è disponibile al seguente indirizzo Internet: <http://www.mi.com/global/service/support/declaration.html>

Description des boutons



Modèle: C34WQBA-RGLL	
Alimentation électrique: 24 V = 2,71 A	Taux de rafraîchissement maximum DP: 180 Hz
Puissance nominale *: 65W max.	Taux de rafraîchissement maximum HDMI: 100 Hz
Taille de l'écran: 34"	Inclinaison: -5° à +21°
Format de l'image: 21:9	Température de stockage: -20 °C à 60 °C
Résolution maximale: 3440 × 1440	Température de fonctionnement: 0 °C à +40 °C
Résolution recommandée: 3440 × 1440	Humidité de fonctionnement: 20 %-80 % HR

Spécifications de l'adaptateur CA externe
Identification du modèle: AY65FA-AF2402712-EU
Tension d'entrée: 100-240 V CA
Fréquence CA en entrée: 50/60 Hz
Tension de sortie: 24 V CC
Courant de sortie: 2,71 A
Puissance de sortie: 65,04 W
Fabricant: Dongguan Aoyuan Electronics Technology Co., Ltd

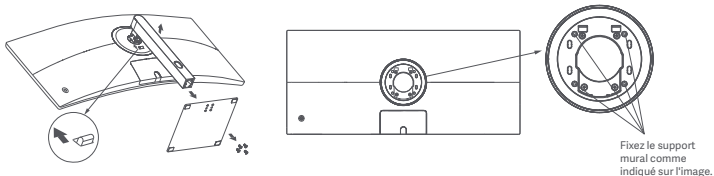
* L'alimentation de l'adaptateur secteur n'est pas incluse.

* La plaque signalétique du produit est située sur la partie inférieure du moniteur.

Description du bouton de fonction		
Fonctionnement des boutons	Résultats	
	Lorsque le menu ne s'affiche pas sur le moniteur.	Lorsque le menu principal s'affiche sur le moniteur.
Pression brève vers la droite.	Accès au menu principal.	Entrée/sélection.
Pression brève vers le haut et le bas.	Ouverture des paramètres de luminosité.	Modification des paramètres de luminosité dans le menu.
Pression brève vers la gauche.	Ouverture de la liste d'options de source de signal.	Retour.
Pression brève au milieu.	Allumez l'écran / Ouvrir le menu contextuel.	Entrée/sélection.
Pression prolongée pendant 3 secondes.	Arrêt.	

Support mural

- Pour connaître les méthodes d'installation et les précautions à prendre, consultez le guide d'installation du support mural que vous avez acheté.
- Le support mural doit être acheté séparément.
- Conseil : ce produit est compatible avec les supports muraux dont les trous sont espacés de 75 × 75 mm.
- Les vis utilisées pour fixer le support mural doivent répondre aux conditions suivantes: Quantité : 4. Filetage : M4. Longueur : 10 mm.
- Posez le moniteur à plat, l'arrière vers le haut. Avec votre doigt, appuyez sur le clip à ressort qui relie la base au moniteur et retirez-la.
- Remarque : en retirant la base, faites attention pour ne pas pincer votre doigt dans le clip à ressort.
- Suivez le manuel d'utilisation du support mural et fixez celui-ci sur les vis intégrées à la coque arrière.



Dépannage		
Problème	Cause possible	Solutions
Impossible d'allumer.	Pas d'alimentation.	Assurez-vous que l'adaptateur secteur est correctement branché.
L'image est sombre.	Luminosité/Contraste mal ajusté.	Réglez la luminosité et le contraste.
L'image est tremblante ou fait des ondulations.	Interférence.	Tenez le moniteur éloigné des appareils électroniques susceptibles de provoquer des interférences électriques.
Aucune image à l'écran.	Aucun signal, passage en mode veille.	Allumez l'ordinateur. Assurez-vous que la carte graphique de l'ordinateur fonctionne correctement. Assurez-vous que le câble est correctement branché.
Le moniteur affiche que la résolution actuelle n'est pas prise en charge.	La résolution est incorrecte.	Utilisez les paramètres de résolution recommandée spécifiés.

Précautions

- N'utilisez pas ce moniteur dans des environnements moites ou humides tels que les salles de bains, cuisines, sous-sols ou près de piscines.
- Veillez à ce que le moniteur placé sur une surface stable. Si le moniteur tombe ou subit un choc, cela peut occasionner des blessures corporelles ou endommager le moniteur.
- Stockez et utilisez le moniteur soit dans un endroit frais, sec et ventilé. Tenez le moniteur éloigné des sources de rayonnement et de chaleur.
- Ne couvrez pas et ne bloquez pas la ventilation de refroidissement à l'arrière du moniteur. Ne placez pas le moniteur sur un lit, un canapé, une couverture, etc.
- La plage de tension de fonctionnement du moniteur est indiquée sur une étiquette à l'arrière du moniteur. Si vous n'êtes pas sûr de la tension de votre alimentation électrique, veuillez contacter le distributeur du moniteur ou la compagnie d'électricité locale.
- Si vous ne prévoyez pas d'utiliser le moniteur pendant une longue période, débranchez-le de la prise électrique afin d'éviter tout dommage éventuel en cas de surcharge d'alimentation ou de foudre.
- Ne surchargez pas les prises électriques, cela pourrait provoquer un incendie ou un choc électrique.
- N'essayez pas de démonter ou de réparer le moniteur vous-même pour éviter tout risque de choc électrique. Si le moniteur ne fonctionne pas correctement, veuillez contacter notre service après-vente pour obtenir de l'aide.
- Ne tirez pas, ne tordez pas et ne pliez pas de manière excessive le cordon d'alimentation.
- La prise d'alimentation permet de débrancher l'équipement du secteur. Ne placez aucun élément non fixé autour de la prise d'alimentation pour qu'elle puisse être facilement branchée ou débranchée.
- Pour les appareils à alimentation sur secteur, la prise de sortie doit être facilement accessible.
- Remarque : lors du réglage de l'angle d'inclinaison du moniteur, tenez la base d'une main et ajustez le moniteur de l'autre. Le moniteur peut facilement tomber si vous effectuez cette opération d'une seule main.

Santé des yeux


- Pour éviter la fatigue oculaire ou les douleurs au cou, au bras, au coude et à l'épaule causées par une utilisation prolongée de l'ordinateur, veuillez suivre les suggestions ci-après :
- Maintenez le moniteur à une distance de 20 à 28 pouces (environ 50 à 70 cm) de vos yeux.

- Clignez des yeux plus souvent pour soulager la fatigue oculaire lorsque vous fixez le moniteur.
- Accordez à vos yeux une pause de 20 minutes après deux heures sur le moniteur.
- Détachez vos yeux du moniteur et fixez un point au loin pendant au moins 20 secondes.
- Étirez votre corps pour aider à soulager la tension au niveau du cou, des bras, du dos et des épaules.

Description du mode faible lumière bleue

Ces dernières années, les lésions oculaires causées par la lumière bleue ont attiré de plus en plus l'attention. En général, la longueur d'onde de la lumière bleue est de 400-480 nm, et la longueur d'onde de la lumière bleue nocive est de 415-455 nm. Cet écran est doté d'une fonction pour vous aider à réduire votre exposition aux émissions de lumière bleue. Vous pouvez activer le mode Faible lumière bleue via le menu des paramètres.

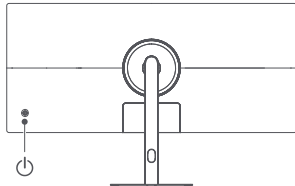
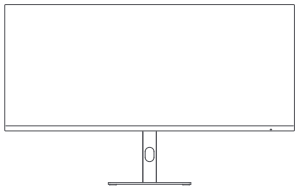
Informations sur la réglementation DEEE sur la mise au rebut et le recyclage

 Tous les produits portant ce symbole deviennent des déchets d'équipements électriques et électroniques (DEEE dans la Directive européenne 2012/19/UE) qui ne doivent pas être mélangés aux déchets ménagers non triés. Vous devez contribuer à la protection de l'environnement et de la santé humaine en apportant l'équipement usagé à un point de collecte dédié au recyclage des équipements électriques et électroniques, agréé par le gouvernement ou les autorités locales. Le recyclage et la destruction appropriés permettront d'éviter tout impact potentiellement négatif sur l'environnement et la santé humaine. Contactez l'installateur ou les autorités locales pour obtenir plus d'informations concernant l'emplacement ainsi que les conditions d'utilisation de ce type de point de collecte.

Déclaration de conformité pour l'Union européenne

 Par la présente, nous, Beijing Xiaomi Electronics Co., Ltd., déclarons que cet équipement est conforme aux directives et normes européennes applicables, ainsi qu'à leurs amendements. L'intégralité de la déclaration de conformité pour l'UE est disponible à l'adresse suivante : <http://www.mi.com/global/service/support/declaration.html>

Tastenbeschreibung



Modell: C34WQBA-RGGL

Stromaufnahme: 24V = 2,71 A	Maximale DP-Bildwiederholrate: 180 Hz
Nennleistung *: 65 W max.	Maximale HDMI-Bildwiederholrate: 100 Hz
Bildschirmgröße: 34 Zoll	Neigung: -5° bis +21°
Seitenverhältnis: 21:9	Lagertemperatur: -20° bis 60°C
Maximale Auflösung: 3.440 × 1.440	Betriebstemperatur: 0 °C bis 40 °C
Empfohlene Auflösung: 3.440 × 1.440	Betriebsfeuchtigkeit: 20 bis 80 % rel.

Technische Daten für AC-Adapter

Modellidentifikator: AY65FA-AF2402712-EU
Eingangsspannung: 100-240 V CA
Eingangs-AC-Frequenz: 50/60 Hz
Ausgangsspannung: 24 V CC
Ausgangsstrom: 2,71 A
Ausgangs-Leistung: 65,04 W
Hersteller: Dongguan Aoyuan Electronics Technology Co., Ltd.

* Die Leistung des Netzteils ist nicht enthalten.

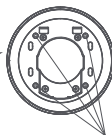
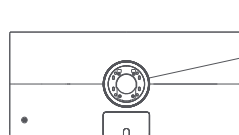
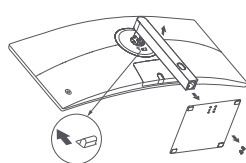
* Das Typenschild befindet sich auf der Unterseite des Monitors.

Beschreibung Funktionstaste

Tastenbedienung	Ergebnis	
	Wenn das Menü auf dem Monitor nicht angezeigt wird.	Wenn das Hauptmenü auf dem Monitor angezeigt wird.
Kurz nach rechts drücken.	Hauptmenü aufrufen.	Eingeben/Auswählen.
Kurz nach oben/unten drücken.	Helligkeitseinstellung öffnen.	Helligkeit anpassen.
Kurz nach links drücken.	Umschaltliste für Signalquellen öffnen.	Zurück.
Kurz in die Mitte drücken.	Den Monitor einschalten / Öffnen Sie das Kontextmenü.	Eingeben/Auswählen.
Drücken und 3 Sekunden lang halten.	Herunterfahren.	

Wandmontage

- Informationen zu Montagemethoden und Vorsichtsmaßnahmen sind der Montageanleitung der erworbenen Wandhalterung zu entnehmen.
- Die Wandhalterung muss separat erworben werden.
- Tipp: Mit diesem Produkt kompatible Wandhalterungen müssen einen Lochabstand von 75 x 75 mm haben.
- Die zur Befestigung der Wandhalterung verwendeten Schrauben müssen folgende Anforderungen erfüllen: Menge: 4, Gewinde: M4, Länge: 10 mm.
- Lay the monitor flat, with its back facing upwards. Use your finger to press the spring clip that joins the base to the monitor and remove the base.
- Hinweis: Beim Abnehmen des Sockels darauf achten, dass der Finger nicht eingeklemmt wird.
- Die Wandhalterung gemäß ihrer Montageanleitung an den vorgesehenen Stellen der Gehäuserückwand befestigen.



Die Wandhalterung befestigen wie in der Abbildung gezeigt.

Fehlerbehebung

Probleme	Mögliche Ursache	Lösungen
Kann nicht eingeschaltet werden.	Kein Strom.	Vergewissern Sie sich, dass das Netzteil korrekt eingesteckt ist.
Bild ist dunkel.	Helligkeit/ Kontrast nicht richtig angepasst.	Passen Sie die Helligkeit und den Kontrast richtig an.
Bild zittert oder zeigt Welligkeit.	Interferenz.	Halten Sie den Monitor von elektronischen Geräten fern, die elektrische Interferenzen verursachen können.
Kein Bild.	Kein Signal, Energiesparmodus wird aktiviert.	Schalten Sie den Computer ein. Stellen Sie sicher, dass die Grafikkarte des Computers ordnungsgemäß funktioniert. Vergewissern Sie sich, dass das Kabel richtig eingesteckt ist.
Der Monitor zeigt an, dass die aktuelle Auflösung nicht unterstützt wird.	Falsche Auflösung.	Verwenden Sie die empfohlenen Auflösungseinstellungen.

Vorsichtsmaßnahmen

- Verwenden Sie diesen Monitor nicht in feuchten oder nassen Umgebungen wie Badezimmern, Küchen, Kellern oder in der Nähe von Schwimmbecken.
- Stellen Sie sicher, dass der Monitor auf einer stabilen Oberfläche steht. Wenn der Monitor herunterfällt oder umgestoßen wird, kann dies zu Verletzungen oder Schäden am Monitor führen.
- Lagern und verwenden Sie den Monitor an einem kühlen, trockenen und gut belüfteten Ort. Halten Sie den Monitor von Sonneneinstrahlung und Wärmequellen fern.
- Bedecken oder blockieren Sie die Wärmeabfuhröffnungen auf der Rückseite des Monitors nicht. Stellen Sie den Monitor nicht auf ein Bett, ein Sofa, eine Decke usw.
- Der Betriebsspannungsbereich des Monitors ist auf einem Etikett auf der Rückseite des Monitors angegeben. Wenn Sie sich nicht sicher sind, welche Spannung Ihre Stromversorgung hat, wenden Sie sich bitte an den Verkäufer des Monitors oder das örtliche Energieversorgungsunternehmen.
- Wenn Sie den Monitor über einen längeren Zeitraum nicht benutzen möchten, ziehen Sie den Stecker aus der Steckdose, um mögliche Schäden durch Spannungsspitzen oder Blitzschläge zu vermeiden.
- Überlasten Sie Steckdosen nicht, da dies zu Brand oder Stromschlag führen kann.
- Versuchen Sie nicht, den Monitor selbst zu zerlegen oder zu reparieren, um das Risiko eines Stromschlags zu vermeiden. Wenn der Monitor nicht korrekt funktioniert, wenden Sie sich bitte an unsere Kundendienstabteilung um Hilfe.
- Ziehen, verdrehen oder biegen Sie das Stromkabel nicht übermäßig.
- Mit dem Netzstecker kann das Gerät vom Netz getrennt werden. Es sollten keine Gegenstände um den Netzstecker herum platziert werden, um sicherzustellen, dass er leicht eingesteckt und abgezogen werden kann.
- Die Ausgangsbuchse sollte immer leicht zugänglich sein.
- Hinweis: Beim Einstellen des Neigungswinkels wird empfohlen, mit einer Hand den Sockel festzuhalten und mit der anderen Hand den Monitor einzustellen. Der Monitor kann sonst leicht umkippen.

Aaugengesundheit

- Beachten Sie bitte die folgenden Empfehlungen, um Augenschmerzen oder Nacken-, Arm-, Ellbogen- und Schulterschmerzen zu vermeiden, die durch lange Computernutzung entstehen können.
- Der Abstand zwischen dem Monitor und Ihren Augen sollte ca. 50 bis 70 cm betragen.

- Blinzeln Sie häufig, um die Augen zu entlasten, wenn Sie lange auf den Monitor schauen.
- Gönnen Sie Ihren Augen eine 20-minütige Pause, nachdem Sie den Monitor zwei Stunden verwendet haben.
- Wenden Sie Ihren Blick vom Monitor ab und schauen Sie mindestens 20 Sekunden lang auf ein Objekt in der Ferne.
- Dehnen Sie Ihren Körper, um Spannung in Nacken, Armen, Rücken und Schultern abzubauen.

Geringes Blaublicht – Beschreibung

In den letzten Jahren wurde immer mehr über die Schäden bekannt, die Blaublicht den Augen zufügt. In der Regel hat Blaublicht eine Wellenlänge von 400 bis 480 nm; die Wellenlänge von schädlichem Blaublicht liegt zwischen 415 und 455 nm. Dieser Monitor bietet eine Funktion, die Ihnen dabei hilft, Ihre Augen weniger Blaublicht auszusetzen. Sie können den Geringer Blauanteil-Modus über das Menü Einstellungen aktivieren.

WEEE-Informationen zur Entsorgung und zum Recycling



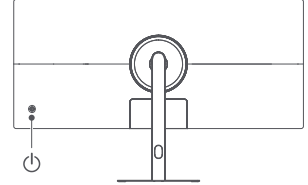
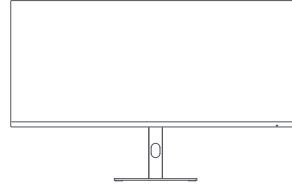
Alle mit diesem Symbol gekennzeichneten Produkte sind Elektroschrott und Elektrogeräte (WEEE) entsprechend EU-Richtlinie 2012/19/EU und dürfen nicht mit unsortiertem Haushaltsmüll vermischt werden. Schützen Sie stattdessen Ihre Mitmenschen und die Umwelt, indem Sie Ihre zu entsorgenden Geräte an eine dafür vorgesehene, von der Regierung oder einer lokalen Behörde eingerichtete Sammelstelle zum Recycling von Elektroschrott und Elektrogeräten bringen. Eine ordnungsgemäße Entsorgung und Recycling helfen, negative Auswirkungen auf die Gesundheit von Umwelt und Menschen zu vermeiden. Wenden Sie sich bitte an den Installateur oder lokale Behörden, um Informationen zum Standort und den allgemeinen Geschäftsbedingungen solcher Sammelstellen zu erhalten.

EU-Konformitätserklärung



Wir, Beijing Xiaomi Electronics Co., Ltd., bestätigen hiermit, dass dieses Gerät mit den geltenden Verordnungen und europäischen Normen sowie etwaigen Ergänzungen in Einklang steht. Der vollständige Wortlaut der EU-Konformitätserklärung ist unter der folgenden Internetadresse abrufbar: <http://www.mi.com/global/service/support/declaration.html>

Düğme Açıklaması



Model: C34WQBA-RGGL	
Güç Girişi: 24 V = 2,71 A	DP Maksimum Yenileme Hızı: 180 Hz
Nominal Güç *: 65 W Maks.	HDMI Maksimum Yenileme Hızı: 100 Hz
Ekran Boyutu: 34"	Eğim: -5° ila +21°
En Boy Oranı: 21:9	Depolama Sıcaklığı: -20° ila 60°C
Maksimum Çözünürlük: 3440 * 1440	Çalışma Sıcaklığı: 0 °C ila 40 °C
Önerilen Çözünürlük: 3440 * 1440	Çalışma Nemi: %20-%80 BN

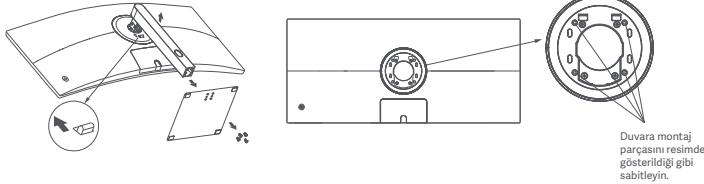
- * Güç adaptörünün gücü dahil değildir.
- * Ürün isim plakası monitörün alt kısmında bulunur.

Harici AC Adaptör Özellikleri
Model Belirteci: AY65FA-AF2402712-EU
Giriş Gerilimi: 100-240 V CA
Giriş AC Frekansı: 50/60 Hz
Çıkış Gerilimi: 24 V CC
Çıkış Akımı: 2,71 A
Çıkış Gücü: 65,04 W
Üretici: Dongguan Aoyuan Electronics Technology Co., Ltd.

İşlev Düğmesi Açıklama		
Düğmelerin Çalışması	Sonuç	
		Menü monitörde görüntülenmediğinde.
Sağ tuşa kısa basma.	Ana menüye girme.	Giriş/seçme.
Yukarı/aşağı tuşuna kısa basma.	Parlaklığı açma.	Menü ayarlama değerlerini değiştirme.
Sol tuşa kısa basma.	Sinyal kaynağı değiştirme listesini açma.	Geri dönme.
Orta tuşa kısa basma.	Monitörü açın / kısayol menüsünü açın.	Giriş/seçme.
3 saniye boyunca basılı tutma.	Kapatma.	

Duvara montaj parçası

- Kurulum yöntemleri ve önlemleri için lütfen satın aldığınız duvara montaj parçasının kurulum kılavuzuna bakın.
- Duvara montaj parçası ayrı olarak satın alınmalıdır.
- İpucu: Bu ürün, 75 x 75 mm delik aralığına sahip duvara montaj parçalarıyla uyumludur.
- Duvara montaj parçasını sabitlemek için kullanılan civatalar aşağıdaki gereksinimleri karşılamalıdır: Miktar: 4; Diş: M4; Uzunluk: 10 mm.
- Monitörü arka tarafı yukan bakacak şekilde düz bir şekilde yatırm. Parmağınızı kullanarak tabanı monitöre bağlayan yaylı klipsi bastırın ve tabanı çıkarın.
- Not: Tabanı çıkarırken, parmağınızı yay klipsine sıkıstırmamaya dikkat edin.
- Duvara montaj parçası kullanım kılavuzunu takip edin ve duvara montaj parçasını muhafazanın arkasına yerleştirilmiş civatalara takın.



Sorun Giderme		
Sorun	Olası Nedenler	Çözümler
Açılmıyor.	Güç yok.	Güç adaptörünün düzgün takıldığından emin olun.
Görüntü karanlık.	Parlaklık/Kontrast düzgün ayarlanmamış.	Parlaklığı ve kontrastı ayarlayın.
Görüntü titriyor veya dalgalanıyor.	Parazit.	Monitörü, parazite neden olabilecek elektronik cihazlardan uzak tutun.
Ekran görüntü yok.	Sinyal yok, uyku moduna geçiyor.	Bilgisayarı açın. Bilgisayarın grafik kartının düzgün çalıştığından emin olun. kablusunun düzgün takıldığından emin olun.
Monitör, mevcut çözünürlüğün desteklenmediğini gösteriyor.	Çözünürlük yanlış.	Belirtilmiş önerilen çözünürlük ayarlarını kullanın.

Önlemler

- Bu monitörü banyo, mutfak, bodrum veya yüzme havuzu kenarı gibi nemli ortamlarda kullanmayın.
- Monitörün dengeli bir yüzeye yerleştirildiğinden emin olun. Monitör düşer veya devrilirse kişisel yaralanmalara veya monitörde hasara yol açılabilir.
- Monitörü serin, kuru ve havalandırılan bir yerde saklayın ve kullanın. Monitörü radyasyon ve ısı kaynaklarına yaklaştırmayın.
- Monitörün arka kısmındaki ısı dağılımı deliklerini kapatmayın veya engellemeyin. Monitörü yatak, çeyyat, battaniye vb üzerine koymayın.
- Monitörün çalışma gerilimi aralığı, monitörün arka kısmındaki etiket üzerinde gösterilmiştir. Güç kaynağınızın voltaj değerlerinden emin değilseniz lütfen monitörün dağıtıcısını veya yerel elektrik şirketi ile iletişime geçin.
- Monitörü bir süreliğine hiç kullanmayacasanız güç dalgalanması veya yıldırım kaynaklı olası hasarlara önlemek için elektrik prizinden çıkarın.
- Yangına veya elektrik çarpmasına neden olabileceğinden, elektrik prizlerini aşırı yüklemekten kaçının.
- Elektrik çarpması riskinden kaçınmak için monitörü kendi başınıza sökmeye veya onarmaya çalışmayın. Monitör düzgün çalışmıyorsa yardım almak için satış sonrası hizmet departmanımızla iletişime geçin.
- Güç kablusunu aşırı düzeyde çekmeyin, döndürmeyin veya bükmeyin.
- Elektrik fişi, ekipmanı şebekeden ayırma aracıdır. Elektrik fişinin kolaylıkla takılıp çıkarılabileceğinden emin olmak için elektrik fişinin etrafına serbest nesnelere yerleştirilmemelidir.
- Fişe takılabilir cihazlarda çıkış prizi kolaylıkla erişilebilir olmalıdır.
- Not: Monitörün eğim açısını ayarlarken bir elinizle tabanı desteklemeniz ve diğer elinizle monitörü ayarlamaz önerilir. Tek elle ayarlarsanız monitör kolayca devrilebilir.

Göz Sağlığı

- Bilgisayarı uzun süre kullanmaktan kaynaklanan göz yorgunluğunu veya boyun, kol, dirsek ve omuz ağrısını önlemek için lütfen aşağıda listelenen önerileri dikkate alın:
- Monitörü gözlerinizden 20-28 inç (yaklaşık 50-70 cm) uzakta olacak şekilde konumlandırın.
 - Monitöre bakarken göz yorgunluğunu gidermek için gözlerinizi daha sık kırıp.

- Monitörü her iki saatlik kullanımınızın ardından gözlerinizi 20 dakika dinlendirin.
- Gözlerinizi monitörden ayırın ve en az 20 saniye boyunca belirli bir uzaklıktaki bir şeye bakın.
- Boyun, kollar, sırt ve omuzlardaki gerilimi gidermek için vücudunuzu esnetin.

Düşük Mavi Işık Açıklaması

Son yıllarda gözlerin mavi ışık nedeniyle hasar görmesi konusu gittikçe daha fazla ilgi çekmeye başlamıştır. Genel olarak, mavi ışığın dalga boyu 400-480 nm'dir ve mavi ışık 415-455 nm aralığında ise zararlıdır. Bu monitör, mavi kaldığınız mavi ışık emisyonunu azaltmaya yardımcı bir işleve sahiptir. Ayarlar menüsü aracılığıyla düşük mavi ışık modunu etkinleştirebilirsiniz.aktifieren.

WEEE İmha ve Geri Dönüşüm Bilgileri



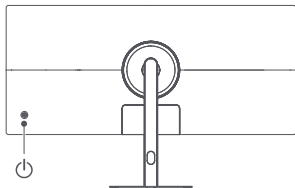
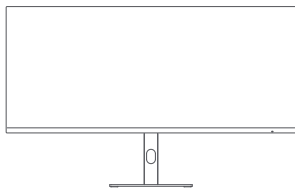
Bu sembolü taşıyan tüm ürünler, elektrikli ve elektronik ekipman atıklarıdır (2012/19/EU sayılı direktifte WEEEolarak belirtilmiştir) ve bunların sınıflandırılmamış evsel atıklarla birlikte atılmaması gerekir. Bunun yerine ekipman atıklarınız, elektrikli ve elektronik ekipman atıklarının geri dönüşümü için devlet veya yerel makamlar tarafından belirlenmiş bir toplama noktasına teslim ederek insan sağlığını ve çevreyi korumanız gerekir. Doğru imha ve geri dönüşüm, çevre ve insan sağlığı üzerindeki olası olumsuz sonuçları önlemeye yardımcı olur. Söz konusu toplama noktaları ve bu tür toplama noktalarının koşulları ve şartları ile ilgili daha fazla bilgi için lütfen kurulumcuya veya yerel makamlara başvurun.

EU Uygunluk Beyanı



Beijing Xiaomi Electronics Co., Ltd. olarak işbu belge ile bu ekipmanın geçerli Direktiflere, Avrupa Normlarına ve değişikliklere uygun olduğunu beyan ederiz. AB uygunluk beyanının tam metnine şu adresten ulaşabilirsiniz: <http://www.mi.com/global/service/support/declaration.html>

Opis przycisków



Model: C34WQBA-RGGL

Moc pobierana: 24 V = 2,71 A	Maksymalna częstotliwość odświeżania DP: 180 Hz
Moc znamionowa *: Maks. 65 W	Maksymalna częstotliwość odświeżania HDMI: 100 Hz
Wielkość ekranu: 34"	Przechyt: Od -5° do +21°
Współczynnik proporcji: 21:9	Temperatura przechowywania: od -20°C do 60°C
Maksymalna rozdzielczość: 3440 × 1440	Temperatura eksploatacji: Od 0°C do 40°C
Zalecana rozdzielczość: 3440 × 1440	Wilgotność robocza: 20–80% wilgotności

Dane techniczne zewnętrznego zasilacza AC

Identyfikator modelu: AY65FA-AF2402712-EU
Napięcie wejściowe: 100-240 V CA
Częstotliwość wejściowa AC: 50/60 Hz
Napięcie wyjściowe: 24 V CC
Prąd wyjściowy: 2,71 A
Moc wyjściowa: 65,04 W
Producent: Dongguan Aoyuan Electronics Technology Co., Ltd.

* Moc zasilacza nie jest wliczona.

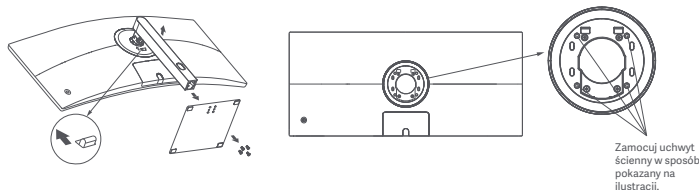
* Tabliczka znamionowa produktu znajduje się na spodzie monitora.

Opis przycisków funkcyjnych

Działanie przycisków	Rezultat	
	Kiedy menu nie jest wyświetlane na monitorze.	Kiedy menu główne jest wyświetlane na monitorze.
Naciśnij krótko w prawo.	Wejście do głównego menu.	Wpisz/wybij.
Naciśnij krótko w górę / w dół.	Otwarcie menu jasności.	Przełączanie wartości regulacji w menu.
Naciśnij krótko w lewo.	Otwarcie listy przełączania źródła sygnału.	Powrót.
Naciśnij krótko pośrodku.	Włączyć monitor / Otwórz menu skrótów.	Wpisz/wybij.
Naciśnij i przytrzymaj przez 3 sekundy.	Wyłączenie.	

Montaż ścienny

- Metody montażu i środki ostrożności można znaleźć w instrukcji instalacji zakupionego uchwyty ściennego.
- Uchwyt ścienny należy zakupić osobno.
- Wskazówka: ten produkt jest zgodny z uchwytem ściennym o rozmieszczeniu otworów 75 × 75 mm.
- Śruby użyte do zamocowania uchwyty ściennego muszą spełniać następujące wymagania: Liczba: 4; Gwint: M4, Długość: 10 mm.
- Monitor należy położyć płasko, tyłem do góry. Naciśnij palcem zacisk sprężynowy łączący podstawę z monitorem i zdejmij podstawę.
- Uwaga: podczas zdejmowania podstawy należy uważać, aby nie przytrzasnąć palca zaciskiem sprężynowym.
- Postępuj zgodnie z instrukcją obsługi uchwyty ściennego i zamontuj uchwyt ścienny na śrubach wbudowanych w tylną część obudowy.



Rozwiązywanie problemów

Problem	Prawdopodobna przyczyna	Rozwiązania
Nie można wyłączyć.	Brak zasilania.	Upewnij się, że zasilacz jest właściwie podłączony.
Obraz zbyt ciemny.	Jasność/kontrast nie są ustawione poprawnie.	Ustawić jasność i kontrast.
Obraz drży lub faluje.	Zakłócenia.	Trzymać monitor z dala od urządzeń elektronicznych, które mogą powodować zakłócenia elektryczne.
Brak obrazu na ekranie.	Brak sygnału.nastąpiło przejście w tryb uśpienia.	Włączyć komputer. Sprawdzić, czy karta graficzna komputera działa prawidłowo. Sprawdzić, czy przewód jest właściwie podłączony.
Monitor pokazuje, że bieżąca rozdzielczość nie jest obsługiwana.	Rozdzielczość jest nieprawidłowa.	Należy stosować określone zalecane ustawienia rozdzielczości.

Środki ostrożności

- Nie należy używać tego monitora w wilgotnych pomieszczeniach, takich jak łazienki, kuchnie, piwnice lub w pobliżu basenów.
- Monitor powinien być umieszczony na stabilnej powierzchni. Upadek lub przewrócenie się monitora może spowodować obrażenia ciała lub uszkodzenie monitora.
- Monitor powinien być przechowywany i używany w chłodnym, suchym i wentylowanym miejscu. Należy go trzymać z dala od promieniowania i źródeł ciepła.
- Nie zakrywać ani nie blokować otworów wentylacyjnych, odprowadzających ciepło, znajdujących się z tyłu monitora. Nie należy umieszczać monitora na łóżku, sofie, kocu itp.
- Zakres napięcia roboczego jest podany na etykiecie z tyłu monitora. Przy braku pewności jak jest napięcie zasilające, należy się skontaktować z dystrybutorem monitorów lub lokalnym zakładem energetycznym.
- Jeśli monitor nie będzie używany przez dłuższy czas, należy go odłączyć od gniazda elektrycznego, aby zapobiec ewentualnym uszkodzeniom spowodowanym przepięciami lub uderzeniami pioruna.
- Nie należy przeciążać gniazdek elektrycznych, ponieważ może to spowodować pożar lub porażenie prądem.
- Nie podejmować prób samodzielnego demontażu lub naprawy monitora, aby uniknąć ryzyka porażenia prądem elektrycznym. Jeśli monitor nie działa prawidłowo, prosimy o kontakt z naszym działem obsługi posprzedażnej w celu uzyskania pomocy.
- Nie należy nadmiernie ciągnąć, skręcać ani zginać przewodu zasilającego.
- Wtyczka zasilania służy do odłączania urządzenia od gniazdka. Wokół wtyczki zasilania nie należy umieszczać żadnych luźnych przedmiotów, aby zapewnić łatwe podłączanie i odłączanie.
- W przypadku urządzeń z wtyczką gniazdko wyjściowe powinno być łatwo dostępne.
- Uwaga: podczas regulacji kąta nachylenia monitora zaleca się podpieranie podstawy jedną ręką i regulację monitora drugą ręką. Monitor może się łatwo przewrócić, jeśli jego pozycja będzie regulowana tylko jedną ręką.

Zdrowie oczu

Aby uniknąć nadwężenia wzroku lub bólu szyi, ramion, łokci i barków spowodowanych długotrwałym użytkowaniem komputera, należy

postępować zgodnie z poniższymi sugestiami:

- Monitor należy ustawiać w odległości ok. 50-70 cm od oczu.
- Aby zmniejszyć zmęczenie oczu podczas patrzenia na monitor, należy często mrugać.
- Po korzystaniu z monitora przez dwie godziny zapewnić swoim oczom 20-minutową przerwę.
- Przenieść wzrok z monitora i patrzeć w dal przez co najmniej 20 sekund.
- Rozciągać ciało, aby zmniejszyć napięcie szyi, ramion, pleców i barków.

Opis trybu niskiego natężenia niebieskiego światła

W ostatnich latach coraz większą uwagę zwracają uszkodzenia wzroku spowodowane przez niebieskie światło. Ogólnie rzecz biorąc, długość fali niebieskiego światła wynosi 400-480 nm, a długość fali szkodliwego niebieskiego światła wynosi 415-455 nm. Ten monitor ma funkcję, która pomaga zmniejszyć ekspozycję na emisję niebieskiego światła. Tryb niskiego natężenia niebieskiego światła można włączyć w menu ustawień.

Informacje dotyczące utylizacji i recyklingu WEEE



Wszystkie produkty oznaczone tym symbolem są uznane za odpady sprzętu elektrycznego i elektronicznego (WEEE zgodnie z Dyrektywą 2012/19/UE) i nie mogą być wyrzucane po zakończeniu okresu użytkowania wraz z innymi odpadami. W celu ochrony zdrowia ludzi oraz środowiska naturalnego należy przekazać zużyty sprzęt do wyznaczonego punktu utylizacji wyznaczonego przez instytucje rządowe lub lokalne. Prawidłowe usunięcie zużytego produktu pomaga w zapobieganiu potencjalnym negatywnym skutkom oddziaływania na środowisko naturalne i zdrowie ludzi. Więcej informacji można uzyskać w urzędzie lokalnym lub od instalatora.

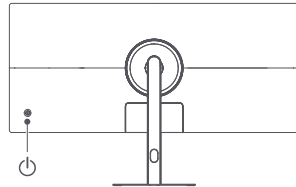
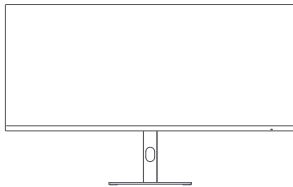
Deklaracja zgodności UE



Niniejszym firma Beijing Xiaomi Electronics Co., Ltd. deklaruje zgodność produktu z wymogami odpowiednich dyrektyw oraz norm europejskich wraz ze zmianami. Pełny tekst deklaracji zgodności UE jest dostępny na następującej stronie internetowej:

<http://www.mi.com/global/service/support/declaration.html>

Beschrijving van de knoppen



Model: C34WQBA-RGGL	
Stroomingang: 24 V= 2,71 A	Maximale verversingssnelheid DP: 180 Hz
Nominaal vermogen *: 65 W Max.	Maximale verversingssnelheid HDMI: 100 Hz
Schermgroot: 34"	Kantelen: -5° tot +21°
Beeldverhouding: 21:9	Opslagtemperatuur: -20 tot 60 °C
Maximale resolutie: 3440 x 1440	Bedrijfstemperatuur: 0 °C tot 40 °C
Aanbevolen resolutie: 3440 x 1440	Bedrijfsvochtigheid: 20%-80% RH

Specificaties externe AC-adapter

Modelidentificatie: AY65FA-AF2402712-EU
Ingangsspanning: 100-240 V CA
AC-ingangsfrequentie: 50/60 Hz
Uitgangsspanning: 24 V CC
Uitgangsstroom: 2,71 A
Uitgangsvermogen: 65,04 W
Fabrikant: Dongguan Aoyuan Electronics Technology Co., Ltd.

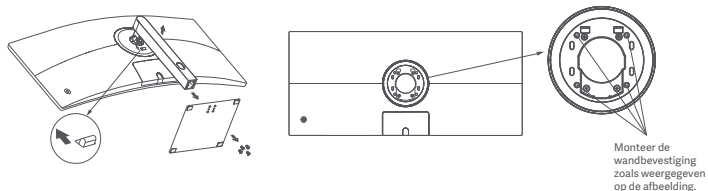
* Het voeding van de voedingsadapter is niet inbegrepen.

* Het naamplaatje van het product bevindt zich aan de onderkant van de monitor.

Beschrijving van de functieknoppen		
Bediening van de knoppen	Resultaat	
	Als het menu niet op de monitor wordt weergegeven.	Als het hoofdmenu op de monitor wordt weergegeven.
Kort naar rechts drukken.	Hoofdmenu openen.	Invoeren/selecteren.
Kort omhoog/omlaag drukken.	Helderheid openen.	Waarden aanpassen door van menu te wisselen.
Kort naar links drukken.	Lijst voor het schakelen tussen signaalbronnen openen.	Terugkeren.
Kort drukken op het midden.	Schakel de monitor in / Open het snelmenu.	Invoeren/selecteren.
Gedurende 3 seconden ingedrukt houden.		Uitschakelen.

Wandbevestiging

- Raadpleeg de installatiehandleiding van de wandbevestiging die u hebt aangeschaft voor montagemethoden en voorzorgsmaatregelen.
- De wandbevestiging moet afzonderlijk worden aangeschaft.
- Tip: Dit product is compatibel met wandbevestigingen met een afstand tussen de gaten van 75 x 75 mm.
- De bouten waarmee de wandbevestiging wordt gemonteerd, moeten aan de volgende vereisten voldoen: Aantal: 4; schroefdraad: M4; lengte: 10 mm.
- Leg de monitor plat neer met de achterzijde naar boven gericht. Druk met uw vinger op de veerklem waarmee de voet aan de monitor is bevestigd en verwijder de voet.
- Let op: Zorg er bij het verwijderen van de voet voor dat uw vinger niet vast komt te zitten in de veerklem.
- Volg de gebruikershandleiding van de wandbevestiging en monteer deze met de bouten die in de achterzijde van de behuizing zijn ingebouwd.



Problemen oplossen		
Probleem	Mogelijke oorzaken	Oplossingen
Kan niet ingeschakeld worden.	Geen stroom.	Zorg ervoor dat de voedingsadapter goed is aangesloten.
Het beeld is donker.	Helderheid/contrast niet correct aangepast.	Pas de helderheid en het contrast aan.
Het beeld is schokkerig of gegolfd.	Storing.	Houd de monitor uit de buurt van elektronische apparaten die elektrische storing kunnen veroorzaken.
Geen beeld op het scherm.	Geen signaal gaat in slaapstand.	Schakel de computer in. Controleer of de grafische kaart van de computer correct werkt. Zorg ervoor dat de kabel goed is aangesloten.
De monitor geeft aan dat de huidige resolutie niet wordt ondersteund.	De resolutie is onjuist.	Gebruik de aanbevolen resolutie-instellingen.

Vorzorgsmaatregelen

- Gebruik deze monitor niet in een vochtige omgeving zoals in badkamers, keukens, kelders of in de buurt van zwembaden.
- Zorg dat de monitor op een stabiele ondergrond wordt geplaatst. Als de monitor omvalt of omgegooid wordt, kan persoonlijk letsel of materiële schade aan de monitor ontstaan.
- Bewaar en gebruik de monitor in een koele, droge, geventileerde ruimte. Houd de monitor uit de buurt van stralings- en warmtebronnen.
- De ventilatieopeningen voor de warmteafvoer aan de achterkant van de monitor niet afdekken of blokkeren. Plaats de monitor niet op een bed, bank, deken, enz.
- Het spanningsbereik van de monitor is aangegeven op een label op de achterkant van de monitor. Als u niet zeker bent van de spanning op uw stroomnet, neem dan contact op met de distributeur van uw monitor of het lokale energiebedrijf.
- Als u de monitor langere tijd niet gebruikt, neem de stekker dan uit het stopcontact om mogelijke schade door spanningss toten of blikseminslagen te voorkomen.
- Vermijd overbelasting van stopcontacten om brand of een elektrische schok te voorkomen.
- De monitor niet zelf demonteren of repareren, om het risico op een elektrische schok te vermijden. Als de monitor niet correct functioneert, neem dan contact op met onze after-sales serviceafdeling voor hulp.
- Trek niet te hard aan het snoer en verdraai of buig deze niet te veel.
- Door de stekker uit het stopcontact te trekken, kunt u de apparatuur loskoppelen van het elektriciteitsnet. Plaats geen losse voorwerpen rond de stekker, zodat deze gemakkelijk kan worden aangesloten of losgekoppeld.
- Voor inplugbare apparaten moet de uitgang gemakkelijk toegankelijk zijn.
- Let op: Bij het aanpassen van de kantelhoek van de monitor wordt aanbevolen om de voet met één hand te ondersteunen en de monitor met de andere hand te verstellen. De monitor kan gemakkelijk omvallen als u deze met slechts één hand verstelt.

Ooggezondheid

Volg de onderstaande suggesties om oogvermoeidheid en pijn aan de nek, arm, elleboog en schouder als gevolg van langdurig computergebruik te voorkomen:

- Plaats de monitor op 50 tot 70 cm van uw ogen.
- Knipper regelmatig met de ogen om oogvermoeidheid te verlichten wanneer u naar de monitor kijkt.
- Geef uw ogen 20 minuten rust nadat u de monitor twee uur hebt gebruikt.
- Kijk minimaal 20 seconden weg van de monitor en naar iets dat op enige afstand ligt.
- Strek uw lichaam om spanning in de nek, armen, rug en schouders te verlichten.

Beschrijving Low Blue Light

De afgelopen jaren gaat er steeds meer aandacht uit naar oogletsel dat door blauw licht wordt veroorzaakt. Blauw licht heeft een golflengte van 400 tot 480 nm en schadelijk blauw licht heeft een golflengte van 415 tot 455 nm. Deze monitor heeft een functie om de blootstelling aan dit blauwe licht te verminderen. U kunt de Low Blue Light-modus inschakelen via het instellingenmenu.

Informatie over recycling en verwijdering van AEEA



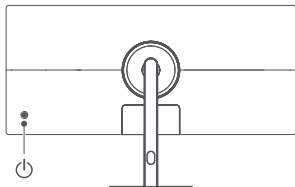
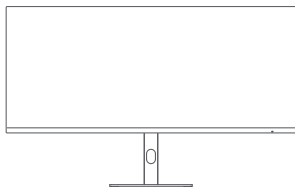
Alle producten met dit symbool behoren tot afgedankte elektrische en elektronische apparatuur (AEEA zoals in Richtlijn 2012/19/EU) en mogen niet worden vermengd met ongesorteerd huishoudelijk afval. In plaats daarvan moet u de volksgezondheid en het milieu beschermen door uw afgedankte apparatuur in te leveren bij een van de aangewezen inzamelpunten voor de recycling van afgedankte elektrische en elektronische apparatuur, ingericht door de overheid of plaatselijke autoriteiten. Correcte verwijdering en recycling zal mogelijk negatieve gevolgen voor het milieu en de algemene gezondheid helpen voorkomen. Neem contact op met de installateur of uw plaatselijke autoriteiten voor meer informatie over de locaties en de voorwaarden van deze inzamelpunten.

EU-conformiteitsverklaring



Wij Beijing Xiaomi Electronics Co., Ltd. verklaren hierbij dat dit apparaat voldoet aan de toepasselijke richtlijnen en Europese normen en wijzigingen. De volledige tekst van de EU-conformiteitsverklaring is beschikbaar op het volgende internetadres:
<http://www.mi.com/global/service/support/declaration.html>

Deskripsi Tombol



Model: A22FAB-RAGL

Daya Masuk: 24 V \approx 2.71 A	Refresh Rate Maksimum DP: 180 Hz
Nilai Daya *: 65 W Maks.	Refresh Rate Maksimum HDMI: 100 Hz
Ukuran Layar: 34"	Kemiringan: -5° hingga +21°
Rasio Aspek: 21:9	Suhu Penyimpanan: -20° hingga 60°C
Resolusi Maksimum: 3440 x 1440	Suhu Operasi: 0°C sampai 40°C
Resolusi yang Direkomendasikan: 3440 x 1440	Kelembapan Operasi: 20%–80% RH

Spesifikasi Adaptor Daya AC Eksternal

Pengidentifikasi model: AY65FA-AF2402712-EU
Tegangan Input: 100-240 V CA
Frekuensi AC Input: 50/60 Hz
Tegangan Output: 24 V CC
Arus Output: 2.71 A
Daya Keluar: 65.04W
Produsen: Dongguan Aoyuan Electronics Technology Co., Ltd.

* Daya dari adaptor daya tidak disertakan.

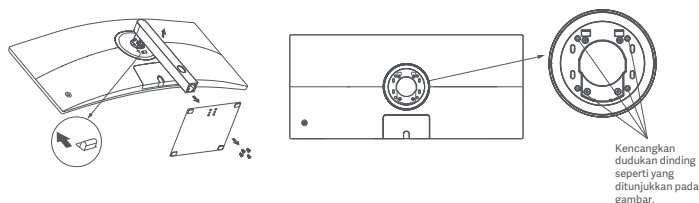
* Papan nama produk terletak di bagian bawah monitor.

Deskripsi Tombol Fungsi

Pengoperasian Tombol	Hasil	
	Jika menu tidak ditampilkan di monitor.	Jika menu utama ditampilkan pada monitor.
Tekan sebentar ke arah kanan.	Masuk ke menu utama.	Masuk/pilih.
Tekan sebentar ke arah atas/bawah.	Buka setelan kecerahan.	Ubah nilai penyetel menu.
Tekan sebentar ke arah kiri.	Buka daftar pengalihan sumber sinyal.	Kembali.
Tekan sebentar di bagian tengah.	Nyalakan monitor / Buka menu pintasan.	Masuk/pilih.
Tekan dan tahan selama 3 detik.	Mematikan.	

Pemasangan di dinding

- Untuk metode pemasangan dan tindakan pencegahan, silakan lihat panduan pemasangan dudukan dinding yang Anda beli.
- Dudukan dinding harus dibeli secara terpisah.
- Kiat: Produk ini kompatibel dengan dudukan dinding yang memiliki jarak lubang 75 x 75 mm.
- Baut yang digunakan untuk mengencangkan dudukan dinding harus memenuhi persyaratan berikut: Jumlah: 4; Ullir: M4; Panjang: 10 mm.
- Letakkan monitor secara mendatar dengan bagian belakang menghadap ke atas. Gunakan jari Anda untuk menekan klip pegas yang menyambungkan alas ke monitor, lalu lepaskan alas.
- Catatan: Saat melepas alas, berhati-hatilah agar jari Anda tidak terjepit klip pegas.
- Ikuti panduan pengguna dudukan dinding dan pasang dudukan dinding pada baut yang terpasang di bagian belakang housing.



Kencangkan dudukan dinding seperti yang ditunjukkan pada gambar.

Pemecahan Masalah

Masalah	Kemungkinan Penyebab	Solusi
Tidak dapat dinyalakan.	Tidak ada daya.	Pastikan adaptor daya terpasang dengan benar.
Gambar terlihat gelap.	Kecerahan/Kontras tidak diatur dengan benar.	Atur kecerahan dan kontras.
Gambar goyang atau memiliki riak.	Gangguan.	Jauhkan monitor dari perangkat elektronik yang dapat menyebabkan gangguan listrik.
Layar tidak menampilkan gambar.	Tidak ada sinyal, memasuki mode tidur.	Nyalakan komputer. Pastikan kartu grafis komputer berfungsi dengan benar. Pastikan kabel tercolok dengan benar.
Monitor menampilkan bahwa resolusi saat ini tidak didukung.	Resolusi salah.	Gunakan setelan resolusi yang disarankan dan ditentukan.

Tindakan Pencegahan

- Jangan gunakan monitor ini di lingkungan yang basah atau lembap seperti kamar mandi, dapur, ruang bawah tanah, atau di dekat kolam renang.
- Pastikan monitor diletakkan di atas permukaan yang stabil. Jika monitor jatuh atau terbentur jatuh, hal tersebut dapat menyebabkan cedera diri atau kerusakan pada monitor.
- Simpan dan gunakan monitor di tempat yang sejuk, kering, dan berventilasi. Jauhkan monitor dari sumber radiasi dan panas.
- Jangan tutupi atau halangi ventilasi pembuangan panas di bagian belakang monitor. Jangan letakkan monitor di atas tempat tidur, sofa, selimut, dll.
- Kisaran tegangan pengoperasian monitor ditunjukkan pada label di bagian belakang monitor. Jika Anda tidak yakin berapa tegangan catu daya Anda, harap hubungi distributor monitor atau perusahaan listrik setempat.
- Jika Anda tidak berencana menggunakan monitor dalam jangka waktu lama, lepaskan dari stopkontak untuk mencegah kemungkinan kerusakan akibat lonjakan arus listrik atau sambaran petir.
- Jangan bebani stopkontak secara berlebihan karena dapat menyebabkan kebakaran atau sengatan listrik.
- Jangan coba membongkar atau memperbaiki monitor sendiri untuk menghindari risiko sengatan listrik. Jika monitor tidak berfungsi dengan benar, harap hubungi departemen layanan purna jual kami untuk mendapatkan bantuan.
- Jangan tarik, pelintir, atau tekuk kabel daya secara berlebihan.
- Steker daya digunakan untuk melepaskan peralatan dari sumber listrik. Jangan letakkan benda-benda yang mudah lepas di sekitar steker daya agar mudah dipasang atau dicabut.
- Untuk perangkat yang dapat dicolokkan, soket output harus mudah diakses.
- Catatan: Ketika menyatel sudut kemiringan monitor, Anda disarankan untuk menyangga dudukan dengan satu tangan dan menyesuaikan monitor dengan tangan lainnya. Monitor bisa terjatuh jika disetel hanya dengan satu tangan.

Kesehatan Mata

Untuk menghindari kelelahan mata, sakit leher, lengan, siku, dan bahu yang disebabkan oleh penggunaan komputer dalam waktu lama, ikuti saran yang tertera di bawah ini:

- Jaga jarak monitor 20–28 inci (sekitar 50–70 cm) dari mata Anda.

- Berkedip lebih sering untuk menghilangkan rasa lelah pada mata saat menatap monitor.
- Istirahatkan mata Anda selama 20 menit setelah menggunakan monitor selama dua jam.
- Alihkan pandangan Anda dari monitor dan lihat sesuatu pada jarak tertentu setidaknya selama 20 detik.
- Regangkan tubuh Anda untuk membantu meredakan ketegangan pada leher, lengan, punggung, dan bahu.

Deskripsi Cahaya Biru Rendah

Dalam beberapa tahun terakhir, kerusakan mata akibat cahaya biru telah mendapatkan semakin banyak perhatian. Secara umum, panjang gelombang cahaya biru adalah 400–480 nm dan panjang gelombang cahaya biru yang berbahaya adalah 415–455 nm. Monitor ini memiliki fungsi untuk membantu mengurangi paparan Anda terhadap pancaran cahaya biru. Anda dapat mengaktifkan mode cahaya biru rendah melalui menu setelan.

Informasi Pembuangan dan Daur Ulang WEEE



Semua produk yang disertai simbol ini adalah limbah peralatan elektrik dan elektronik (WEEE sesuai arahan 2012/19/EU) sehingga tidak boleh dicampur dengan limbah rumah tangga yang tidak disortir. Oleh karena itu, Anda harus melindungi

kesehatan manusia dan lingkungan dengan menyerahkan limbah peralatan Anda ke titik pengumpulan yang ditunjuk untuk daur ulang limbah peralatan elektrik dan elektronik, ditentukan oleh pemerintah atau otoritas setempat. Proses pembuangan dan daur ulang yang benar akan membantu mencegah potensi konsekuensi negatif terhadap kesehatan manusia dan lingkungan. Hubungi pemasang atau otoritas setempat untuk mendapatkan informasi lebih lanjut tentang lokasi serta syarat dan ketentuan titik pengumpulan tersebut.

Deklarasi Kesesuaian Uni Eropa

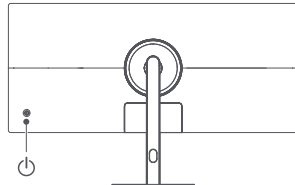
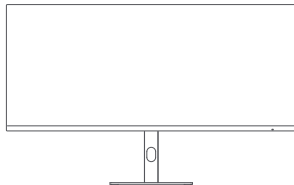


Kami, Beijing Xiaomi Electronics Co., Ltd., dengan ini menyatakan bahwa peralatan ini mematuhi Arahan dan Norma Eropa yang berlaku, beserta amendemennya.

Berikut adalah teks lengkap deklarasi kesesuaian Uni Eropa yang tersedia di alamat internet berikut:

<http://www.mi.com/global/service/support/declaration.html>

Descrição dos botões








Modelo: C34WQBA-RGGL	
Entrada de energia: 24 V= 2,71 A	Taxa de atualização máxima de DP: 180 Hz
Energia nominal *: no máx., 65 W	Taxa de atualização máxima de HDMI: 100 Hz
Tamanho do ecrã: 34"	Inclinação: -5° a +21°
Proporção: 21:9	Temperatura de armazenamento: -20 °C a 60 °C
Resolução máxima: 3440 x 1440	Temperatura de funcionamento: 0 °C a 40 °C
Resolução recomendada: 3440 x 1440	Humidade de funcionamento: 20% a 80% de HR

* A potência do transformador não está incluída.

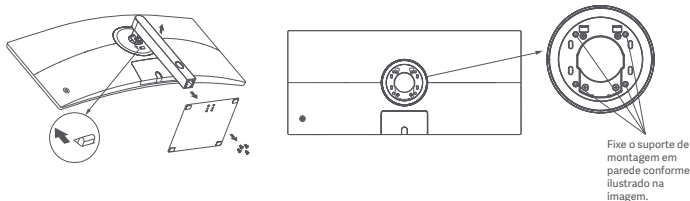
* A placa de identificação do produto encontra-se na parte inferior do monitor.

Especificações do transformador CA externo
Identificador do modelo: AY65FA-AF2402712-EU
Tensão de entrada: 100-240 V CA
Frequência de entrada de CA: 50/60 Hz
Tensão de saída: 24 V DC
Corrente de saída: 2,71 A
Potência de saída: 65,04 W
Fabricante: Dongguan Aoyuan Electronics Technology Co., Ltd.

Descrição do botão de função		
Funcionamento do botões	Resultado	
	Quando o menu não é exibido no monitor.	Quando o menu principal é exibido no monitor.
Premir brevemente para a direita. 	Acede ao menu principal.	Introduz/seleciona.
Premir brevemente para cima/baixo. 	Abre "Brilho".	Menu de ajuste de valores.
Premir brevemente para a esquerda. 	Abre a lista de troca da fonte de sinal.	Voltar.
Premir brevemente no centro. 	Ligar o monitor / Abra o menu de atalho.	Introduz/seleciona.
Premir continuamente durante 3 segundos. 	Desativação.	

Montagem na parede

- Para conhecer os métodos de instalação e precauções, consulte o guia de instalação do suporte de montagem em parede que adquiriu.
- O suporte de montagem em parede tem de ser adquirido em separado.
- Sugestão: este produto é compatível com suportes de montagem em parede que tenham um espaçamento entre orifícios de 75 x 75 mm.
- Os parafusos utilizados para fixar o suporte de montagem em parede têm de cumprir os seguintes requisitos: Quantidade: 4; Rosca: M4; Comprimento: 10 mm.
- Deite o monitor, com a parte de trás virada para cima. Com o dedo, prima a mola que une a base ao monitor e remova a base.
- Nota: ao remover a base, tenha cuidado para não entalar o dedo na mola.
- Siga o manual do utilizador do suporte de montagem em parede e coloque o suporte nos orifícios integrados na parte de trás da estrutura.



Fixe o suporte de montagem em parede conforme ilustrado na imagem.

Resolução de problemas		
Problema	Causa provável	Soluções
Incapaz de ligar.	Falta de energia.	Certifique-se de que o transformador está corretamente ligado à corrente.
A imagem está escura.	Brilho/Contraste ajustados incorretamente.	Ajuste o brilho e o contraste.
A imagem está trêmula ou com oscilações.	Interferência.	Mantenha o monitor afastado de dispositivos eletrônicos que possam provocar interferência elétrica.
Nenhuma imagem no ecrã.	Sem sinal; a entrar no modo de suspensão.	Ligue o computador. Certifique-se de que a placa gráfica do computador está a funcionar corretamente. Certifique-se de que o cabo está corretamente ligado.
O monitor indica que a resolução atual não é suportada.	A resolução está incorreta.	Utilize as definições de resolução específicas recomendadas.

Precauções

- Não utilize este monitor em ambientes húmidos, como casas de banho, cozinhas, caves ou perto de piscinas.
- Certifique-se de que o monitor está colocado numa superfície estável. Se o monitor cair ou for derrubado pode provocar lesões pessoais, bem como danos no monitor.
- Armazene e utilize o monitor num ambiente fresco, seco e ventilado. Mantenha o monitor afastado de fontes de radiação e de calor.
- Não cubra nem bloqueie os ventiladores de dissipação de calor situados na parte traseira do monitor. Não coloque o monitor na cama, no sofá, num cobertor, etc.
- O intervalo de tensão de funcionamento do monitor está indicada numa etiqueta situada na parte traseira do mesmo. Caso tenha dúvidas sobre a tensão da sua fonte de alimentação, contacte o distribuidor do monitor ou a empresa de energia local.
- Sempre que não utilizar o monitor durante um longo período de tempo, desligue-o da corrente elétrica de modo a evitar danos associados às oscilações de energia ou a descargas elétricas.
- A sobrecarga das correntes elétricas pode provocar um incêndio ou choques elétricos.
- Não puxe, torça nem dobre excessivamente o cabo de alimentação.
- Não tente desmontar ou reparar o monitor sozinho para evitar o risco de choque elétrico. Se o monitor não estiver a funcionar corretamente, contacte o serviço pós-venda para obter assistência
- A ficha de alimentação é uma forma de desligar o equipamento da corrente elétrica. Não se deve colocar objetos soltos à volta da ficha de alimentação, para que esta possa ser facilmente ligada ou desligada.
- No caso de dispositivos ligados à corrente elétrica, a tomada deve ser facilmente acessível.
- Nota: ao ajustar o ângulo de inclinação do monitor, recomenda-se que segure a base com uma mão e ajuste o monitor com a outra. O monitor pode cair facilmente se o ajustar com apenas uma mão.

Saúde ocular

Para evitar a fadiga ocular ou dores no pescoço, braço, cotovelo e ombro causadas pela utilização do computador durante muito tempo, siga as sugestões indicadas abaixo:

- Mantenha o monitor a uma distância de aprox. 50-70 cm (20–28 polegadas) dos seus olhos.

- Pestaneje com mais frequência para aliviar a fadiga ocular enquanto olha para o monitor
- Dê aos seus olhos uma pausa de 20 minutos depois de utilizar o monitor durante duas horas
- Afaste os olhos do monitor e olhe para algo a uma certa distância durante, pelo menos, 20 segundos.
- Alongue o seu corpo para ajudar a aliviar a tensão no pescoço, braços, costas e ombros.

Descrição da luz azul baixa

Nos últimos anos, os danos oculares causados pela luz azul têm atraído cada vez mais atenção. Em geral, o comprimento de onda da luz azul é de 400-480 nm e o comprimento de onda da luz azul nociva é de 415-455 nm. Este monitor tem uma função que ajuda a reduzir a exposição à emissão de luz azul. Pode ativar o modo de luz azul baixa através do menu de definições.

Informações sobre a eliminação e reciclagem de REEE



Todos os produtos que ostentam este símbolo são resíduos de equipamentos elétricos e eletrónicos (REEE como na diretiva 2012/19/UE) que não devem ser misturados com resíduos domésticos não triados. Em vez disso, deve proteger a saúde humana e o meio ambiente, entregando os seus resíduos de equipamentos num ponto de recolha designado para a reciclagem de resíduos de equipamentos elétricos e eletrónicos, nomeado pelo governo ou pelas autoridades locais. A eliminação e reciclagem corretas ajudam a evitar potenciais consequências negativas para o meio ambiente e para a saúde humana. Contacte o instalador ou as autoridades locais para obter mais informações sobre a localização, bem como os termos e condições desses pontos de recolha.

Declaração de conformidade da UE



A Beijing Xiaomi Electronics Co., Ltd. declara, pelo presente, que este equipamento está em conformidade com as diretivas e normas europeias aplicáveis, e as respetivas alterações. O texto completo da declaração de conformidade da UE está disponível no seguinte endereço de Internet: <http://www.mi.com/global/service/support/declaration.html>

الاحتياطات

وصف الضوء الأزرق المنخفض
في السنوات الأخيرة، جذب ضرر العين الناجم من الضوء الأزرق المزيد من الاهتمام. بشكل عام، يبلغ طول موجة الضوء الأزرق 400-480 نانومتر، وطول موجة الضوء الأزرق الضار 415-455 نانومتر. تحتوي هذه الشاشة على وظيفة للمساعدة في تقليل تعرضك لانبعاث الضوء الأزرق. يمكنك تمكين وضع الضوء الأزرق المنخفض من خلال قائمة الإعدادات.

معلومات إعادة التدوير والتخلص من نفايات المعدات الكهربائية والإلكترونية
إن كل المنتج التي تحمل هذا الرمز هي نفايات معدات كهربائية وإلكترونية (نفايات المعدات الكهربائية والإلكترونية (WEEE) كما هو مذكور في التوجيه (2012/19/EU) ولا ينبغي دمجها مع النفايات المنزلية غير المفروزة، بدلاً من ذلك، عليك حماية صحة الإنسان والبيئة من خلال تسليم المعدات التي تريد التخلص منها إلى نقطة تجميع محددة تعتمدها الحكومة أو السلطات المحلية لإعادة تدوير نفايات المعدات الكهربائية والإلكترونية. يساعد التخلص من النفايات وإعادة تدويرها بشكل صحيح في منع حدوث أي عواقب سلبية محتملة تؤثر في البيئة وصحة الإنسان. يرجى التواصل مع المئتب أو السلطات المحلية للحصول على المزيد من المعلومات حول مواقع نقاط التجميع هذه بالإضافة إلى الشروط والأحكام الخاصة بها.

إقرار المطابقة الخاص بالاتحاد الأوروبي

نحن بصفتنا شركة، Ltd. Beijing Xiaomi Electronics Co., هذا المستند أن هذا الجواز يتوافق مع القواعد الأوروبية والتوجهات المعمول بها والتعديلات، يمكنك الاطلاع على النص الكامل لإقرار المطابقة الخاص بالاتحاد الأوروبي على العنوان التالي على الإنترنت:
<http://www.mi.com/global/service/support/declaration.html>



- لا تستخدم هذه الشاشة في البيئات الرطبة أو المبللة مثل الحمامات أو المطابخ أو الطوابق السفلية أو بالقرب من أحواض السباحة.
- تأكد من وضع الشاشة على سطح ثابت، إذا سقطت الشاشة أو تم إبقاعها، فمن الممكن أن تتسبب في إصابة شخصية أو في حدوث ضرر للشاشة.
- قم بتخزين الشاشة واستخدامها في مكان بارد وجاف ذي تهوية جيدة، أبعد الشاشة عن مصادر الإشعاع والحرارة.
- لا تلم بقطعية فتحات تبديد الحرارة في الجزء الخلفي من الشاشة أو سدها، لا تضع الشاشة على سيرير أو أريكة أو بطانية أو غير ذلك
- يُشار إلى نطاق جهد التشغيل للشاشة على ملصق في الجزء الخلفي من الشاشة. إذا لم تكن متأكدًا من جهد مصدر الطاقة، فيرجى التواصل مع وكيل توزيع الشاشة أو شركة الطاقة المحلية.
- إذا كنت لا تخطط لاستخدام الشاشة لفترة طويلة، فقم بفصلها من منفذ التيار الكهربائي لتجنب حدوث تلف محتمل من جراء التندفقات المفاجئة للتيار أو الصواعق.
- تجنب تحميل المنافذ الكهربائية بشكل زائد، فقد يتسبب ذلك في نشوب حريق أو حدوث صدمة كهربائية.
- لا تقم بسحب سلك الطاقة أو طويه أو ثنيه بشكل مفرط.
- لا تحاول تفكيك الشاشة أو إصلاحها بنفسك لتجنب خطر حدوث صدمة كهربائية، إذا كانت الشاشة لا تعمل بشكل صحيح، فيرجى التواصل مع قسم خدمة ما بعد البيع لدينا للحصول على المساعدة
- إن قابس الطاقة هو وسيلة لفصل المعدات عن التيار الكهربائي، يجب عدم وضعه على أغراض غير ثابتة حول قابس الطاقة للتأكد من أنه يمكن توصيله أو فصله بسهولة.
- بالنسبة إلى الأجهزة القابلة للتوصيل، يجب أن يكون الوصول إلى مقبس الإخراج سهلاً.
- ملاحظة: عند ضبط زاوية الإمالة للشاشة، يوصى بعدم القاعدة بيد واحدة وضبط الشاشة باليد الأخرى. يمكن أن تقلب الشاشة بسهولة إذا قمت بتعديلها بيد واحدة فقط.

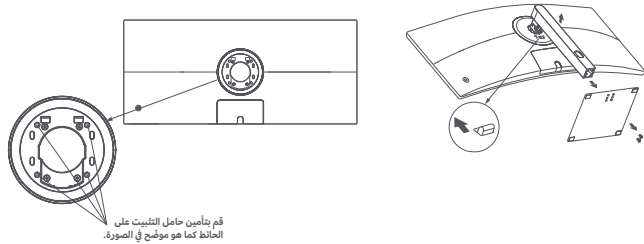
صحة العين

لتجنب إجهاد العين أو الألم الرقبة أو الذراع أو الكوع أو الكتف الناجم عن استخدام الكمبيوتر لفترة طويلة، يرجى اتباع الاقتراحات الواردة أدناه:

- ابق الشاشة بعيدة مسافة 28-30 بوصة (70-50 سم تقريباً) من عينيك.
- ارمض بشكل متكرر لتخفيف إجهاد العين عند التحديق في الشاشة
- امنح عينيك استراحة لمدة 20 دقيقة بعد استخدام الشاشة لمدة ساعتين
- أبعد عينيك عن الشاشة وانظر إلى شيء ما على مسافة معينة لمدة 20 ثانية على الأقل.
- مارس تمارين تصديق الجسم للمساعدة في تخفيف الضغط على الرقبة والذراعين والظهر والكتفين.

التثبيت على الحائط

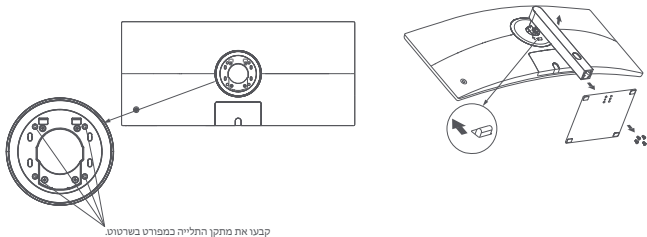
- بالنسبة إلى أساليب التثبيت والاحتياطات، يرجى مراجعة دليل التثبيت الخاص بحامل التثبيت على الحائط الذي اشتريته.
- يجب شراء الحامل للتثبيت على الحائط بشكل منفصل.
- نصيحة: يتوافق هذا المنتج مع حوامل التثبيت على الحائط التي يبلغ التباعد بين ثقوبها 75 * 75
- يجب أن نفي البراغي المستخدمة لتأمين حامل التثبيت على الحائط بالمتطلبات التالية: الكمية: 4؛ اللولب: M4؛ الطول: 10 ملم.
- ضع الشاشة بشكل مسطح، على أن يكون جزءها الخلفي موجهًا نحو الأعلى. اضغط بإصبعك على المشبك الزنبركي الذي يربط القاعدة بالشاشة وقم بإزالة القاعدة.
- ملاحظة: أثناء إزالة القاعدة، احرص على عدم قرص إصبعك بالمشبك الزنبركي.
- اتبع دليل المستخدم الخاص بالتثبيت على الحائط وقم بتثبيت حامل التثبيت على الحائط في البراغي الموجودة على الجزء الخلفي للغطاء.



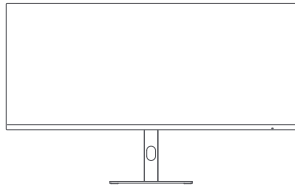
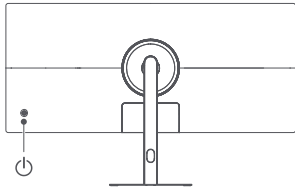
استكشاف الأخطاء وإصلاحها		
المشكلة	السبب المحتمل	الحلول
يتعذر التشغيل	نفاذ الطاقة	تأكد من أن محول الطاقة موصول بشكل صحيح.
الصورة قائمة	لم يتم ضبط السطوع/ التباين بشكل صحيح	اضبط السطوع والتباين.
الصورة مهترزة أو فيها تموجات	التداخل	أبعد الشاشة عن الأجهزة الإلكترونية التي قد تتسبب في حدوث تداخل كهربائي.
لا توجد صورة على الشاشة	ما من إشارة، يتم الدخول في وضع السكون	قم بتشغيل الكمبيوتر. تأكد من أن بطاقة رسومات الكمبيوتر تعمل بشكل صحيح. تأكد من أن كابل موصول بشكل صحيح.
تعرض الشاشة أن الدقة الحالية غير متاحة	الدقة غير صحيحة	استخدم إعدادات الدقة المحددة الموصى بها.

תלייה על קיר

- עיינו במדריך ההתקנה של מתקן התלייה שרכשתם כדי למצוא מידע על דרך ההתקנה ושמידה על בטיחות.
- מתקן התלייה נמכר בנפרד.
- טיפ: המוצר תומך במתקני תלייה שריווח החורים בו הוא 75 x 75 מ"מ.
- הברגים המשמשים לקיבוע מתקן התלייה חייבים לעמוד בדרישות הבאות: כמות: 4; תברג: M4; אורך: 10 מ"מ.
- יש להניח את הצג על משטח שטוח, כך שגב הצג פונה כלפי מעלה. יש ללחוץ באצבע על המצמיד הקפיצי שמחובר בין הבסיס לכין המסך ולהסיר את הבסיס.
- חשוב לשים לב: בעת הסרת הבסיס, יש לשמור על האצבעות שלא ייתפסו במצמיד הקפיצי.
- יש לעקוב אחר הוראות המדריך למשתמש של מתקן התלייה ולהתקין את מתקן התלייה על גבי הברגים שבנויים בתוך גב המכשיר.



פתרון בעיות		
הבעיה	סיבות אפשריות	פתרונות
לא ניתן להפעיל.	אין חשמל.	ודא שמתאם החשמל מחובר כהלכה.
התמונה חשוכה.	הבהירות/ניגודיות לא מכוונת כראוי.	התאם את הבהירות והניגודיות.
התמונה מטושטשת או גלית.	הפרעה.	הרחק את הצג ממכשירים אלקטרוניים שעלולים לגרום להפרעות חשמליות.
המסך לא מציג תמונה.	אין אות, נכנס למצב שינה.	הפעל את המחשב. ודא שברטיס המסך של המחשב פועל כהלכה. ודא שכלל ה מחובר כהלכה.
הצג מציג שדה רזולוציה הנוכחית אינה נתמכת.	רזולוציה לא נכונה.	השתמש בהגדרות הרזולוציה המומלצות שצוינו.



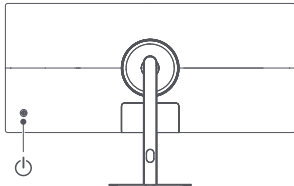
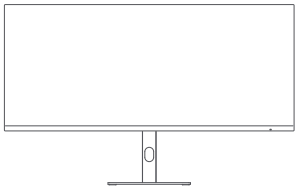
מפרט מתאם AC חיצוני	
מזהה דגם:	AY65FA-AF2402712-EU
מתח הזנה:	100-240 וולט AC
מתח הנהגה:	50/60 הרץ
מתח מוצא:	24 וולט DC
זרם מוצא:	2.71 אמפר
כוח פלט:	65.04 וואט
יצרן:	Dongguan Aoyuan Electronics Technology Co., Ltd

דגם: C34WQBA-RGGL	
זרם כניסה: 24 וולט = 2.71 אמפר	קצב רענון DP מרבי: 180Hz
הספק נקוב: 65 וואט מרבי	קצב רענון HDMI מרבי: 100Hz
גודל מסך: 34 אינץ'	הטיה: 5° - 21° +
יחס גובה-רוחב: 21:9	טמפרטורת אחסון: 20°C - 60°C
רזולוציה מרבית: 3440 x 1440	טמפרטורת הפעלה: 0°C עד 40°C
רזולוציה מומלצת: 3440 x 1440	לחות הפעלה: 20%-80% RH

* לוח השם של המוצר ממוקמת בתחתית הצג.
* לוחית השם של המוצר ממוקמת בתחתית הצג.

תיאור מונקציות הלחצן		תפועל הלחצן
תוצאה		
כאשר התפריט הראשי מוצג על הצג.	כאשר התפריט אינו מוצג על הצג.	לחיצה קצרה ימינה.
כניסה/בחירה.	כניסה לתפריט הראשי.	לחיצה קצרה למעלה/למטה.
בוטון ערכים לתפריט החלפה.	פתיחת בהירות.	לחיצה קצרה שמאלה.
חזרה	פתיחת רשימת החלפת מקור אות.	לחיצה קצרה על האמצע.
כניסה/בחירה.	הפעל את הצג / פתח את תפריט הקיצורים	לחיצה ארוכה למשך 3 שניות.
כיבוי		






Specifications ข้อมูลจำเพาะ



รุ่น: C34WQBA-RGGL	
กำลังไฟฟ้าเข้า: 24 V \equiv 2.71 A	อัตราเฟรมสูงสุดของ DP: 180 Hz
กำลังไฟที่กัก *: สูงสุด 65 W	อัตราเฟรมสูงสุดของ HDMI: 100 Hz
ขนาดหน้าจอ: 34 นิ้ว	มุมมอง: -5° ถึง +21°
อัตราส่วนจอภาพ: 21:9	อุณหภูมิในการเก็บรักษา: -20° ถึง 60°C
ความละเอียดสูงสุด: 3440 x 1440	อุณหภูมิในการทำงาน: 0°C ถึง 40°C
ความละเอียดที่แนะนำ: 3440 x 1440	ความชื้นที่เหมาะสมกับการทำงาน: 20%–80% RH

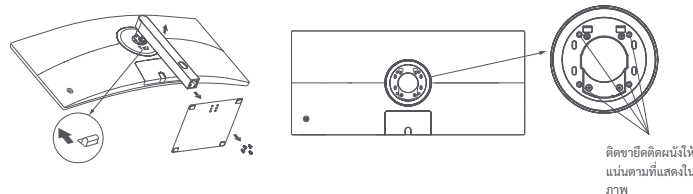
ข้อมูลจำเพาะของอะแดปเตอร์ AC ภายนอก
ข้อมูลประจำตัว: AY65FA-AF2402712-EU
แรงดันไฟฟ้าอินพุต: 100-240 V AC
ความถี่ไฟ AC อินพุต: 50/60 Hz
แรงดันไฟฟ้าเอาต์พุต: 24 V DC
กระแสไฟฟ้าเอาต์พุต: 2.71 A
กำลังขับ: 65.04 W
ผู้ผลิต: Dongguan Aoyuan Electronics Technology Co., Ltd.

- * ไม่รวมกำลังไฟของอะแดปเตอร์ไฟ
- * แถบข้อมูลผลิตภัณฑ์อยู่ที่ส่วนล่างของจอภาพ

คำอธิบายปุ่มฟังก์ชัน		
การทำงานของปุ่ม	ผลลัพธ์	
	เมื่อเมนูไม่ได้แสดงบนจอภาพ	เมื่อเมนูหลักแสดงบนจอภาพ
กดไปทางขวา 	เข้าสู่เมนูหลัก	ตกลง/เลือก
กดขึ้น/ลง 	เปิดความสว่าง	สลับค่าการปรับเมนู
กดไปทางซ้าย 	เปิดรายการสลับแหล่งสัญญาณ	ย้อนกลับ
กดตรงกลาง 	เปิดจอภาพ / เปิดเมนูทางลัด	ตกลง/เลือก
กดค้างไว้ 3 วินาที 		ปิดระบบ

การติดตั้งบนผนัง

- โปรดอ่านวิธีและข้อควรระวังในคู่มือการติดตั้งของชายิตคิดผนังที่คุณซื้อมา
- ชายิตคิดผนังต้องซื้อแยกต่างหาก
- เคล็ดลับ: ผลึกกันชนที่เข้ากันได้กับชายิตคิดผนังที่มีระยะห่างของรูอยู่ที่ 75 x 75 มม
- สลักที่ใช้ยึดชายิตคิดผนังต้องเป็นไปตามข้อกำหนดด้านล่างนี้: จำนวน: 4; เกสียว: M4; ความยาว: 10 มม
- วางจอภาพระนาบกับพื้นผิวโดยหันด้านหลังขึ้น ใช้ไม้กีดที่เคลือบสปริงเชื่อมฐานกับจอภาพ แล้วตรวจสอบออก
- หมายเหตุ: เมื่อถอดฐานออก โปรดระวังคลิปสปริงหนีบนิ้วมือ
- ทำตามคู่มือผู้ใช้ของชายิตคิดผนัง และติดตั้งชายิตคิดผนังเข้ากับสลักที่อยู่บนโครงหลัง



ติดชายิตคิดผนังให้
แน่นตามที่แสดงใน
ภาพ

การแก้ปัญหา		
ปัญหา	สาเหตุที่เป็นไปได้	วิธีแก้ไขปัญหา
เปิดเครื่องไม่ได้	ไม่มีกระแสไฟฟ้า	ตรวจสอบให้แน่ใจว่าได้เสียบอะแดปเตอร์ไฟไว้อย่างเหมาะสม
ภาพมืด	ไม่สามารถปรับความสว่าง/ คอนทราสต์ให้เหมาะสมได้	ปรับความสว่างและความเปรียบต่าง
ภาพสั่นหรือกระเพื่อม	มีสัญญาณรบกวน	วางจอภาพให้ห่างจากอุปกรณ์อิเล็กทรอนิกส์ที่อาจสร้างสัญญาณรบกวนแม่เหล็กไฟฟ้า
ไม่มีภาพบนหน้าจอ	ไม่มีสัญญาณ กำลังเข้าสู่โหมดสลีป	เปิดคอมพิวเตอร์ ตรวจสอบให้แน่ใจว่ากราฟิกของคอมพิวเตอร์ทำงานเป็นปกติ ตรวจสอบให้แน่ใจว่าได้เสียบสาย ไว้อย่างเหมาะสมแล้ว
จอภาพแสดงผลว่าไม่รองรับความ ละเอียดปัจจุบัน	ความละเอียดไม่ถูกต้อง	ใช้การตั้งค่าความละเอียดที่แนะนำ

ข้อควรระวัง

- อย่าใช้จอภาพในสภาพแวดล้อมที่มีความชื้นหรือความเปียก เช่น ห้องน้ำ ห้องครัว ห้องใต้ดิน หรือบริเวณใกล้กับสระว่ายน้ำ
- ตรวจสอบให้แน่ใจว่าจอภาพวางอยู่บนพื้นผิวที่มั่นคง ไม่โยกเยก หากจอภาพสว่างหรือลมลง อาจทำให้บุคคลได้รับบาดเจ็บหรือจอภาพเสียหายได้
- จัดเก็บและใช้จอภาพในสถานที่ที่มีความเย็นแห้ง และระบายนอากาศได้ดี เก็บจอภาพให้ห่างจากรังสีและแหล่งความร้อนต่างๆ
- อย่าปิดหรือกีดกันการระบายความร้อนที่ด้านหลังของจอภาพ อย่าวางจอภาพไว้บนเตียง โซฟา ผ้าห่ม ฯลฯ
- พยายามดึงไฟฟ้าที่ใช้งานของจอภาพจะระบุไว้บนป้ายกำกับด้านหลังของจอภาพ หากคุณไม่แน่ใจแหล่งจ่ายไฟของคอมพิวเตอร์ตั้งโต๊ะโปรดติดต่อผู้จัดจำหน่ายจอภาพหรือบริษัทไฟฟ้าในท้องถิ่น
- หากคุณคาดว่าจะไม่ได้ใช้จอภาพเป็นเวลานาน ให้ถอดปลั๊กออกจากเต้าเสียบปลั๊กไฟ เพื่อป้องกันความเสียหายที่อาจเกิดขึ้นจากระแสไฟไม่คงที่หรือฟ้าผ่า
- อย่าใช้งานเต้าเสียบปลั๊กไฟจนเกินกำลัง เพราะอาจทำให้เกิดไฟไหม้หรือไฟฟ้าลัดวงจรได้
- อย่าดึง บิด หรือออสายไฟหากจนเกินไป
- อย่าพยายามถอดหรือซ่อมจอภาพด้วยตนเอง เพื่อหลีกเลี่ยงความเสี่ยงการช๊อต หากจอภาพทำงานผิดปกติ โปรดติดต่อแผนกบริการหลังการขายของเราเพื่อขอความช่วยเหลือ
- ปลั๊กไฟคือช่องทางทางการติดการเชื่อมต่ออุปกรณ์จากแหล่งจ่ายไฟ ไม่ควรวางสิ่งของไว้รอบๆ ปลั๊กไฟเพื่อให้แน่ใจว่าสามารถเสียบและถอดปลั๊กได้ง่าย
- สำหรับอุปกรณ์แบบเสียบปลั๊ก เต้ารับของแหล่งจ่ายไฟควรเข้าได้ถึงง่าย
- หมายเหตุ: เมื่อปรับมุมมองของจอภาพ เราขอแนะนำให้คุณนำมือข้างหนึ่งไปจับที่ฐาน แล้วใช้มืออีกข้างหนึ่งปรับจอภาพ จอภาพอาจหล่นลงมาได้หากคุณปรับด้วยมือเพียงข้างเดียว


สุขภาพตา
เพื่อไม่ให้เกิดอาการปวดตา หรืออาการปวดคอ แขน ข้อตอก และไหล่ที่เกิดจากการใช้คอมพิวเตอร์เป็นเวลานาน โปรดทำตามคำแนะนำที่ระบุไว้ด้านล่างนี้

- วางจอภาพให้ห่างจากสายตา 20-28 นิ้ว (ประมาณ 50-70 ซม.)
- กะพริบตาบ่อยๆ เพื่อผ่อนคลายความเมื่อยล้าขณะจ้องจอภาพ
- พักสายตา 20 นาทีหลังจากใช้จอภาพ 2 ชั่วโมง
- ละสายตาจากจอภาพแล้วมองไปที่บางสิ่งที่อยู่ห่างออกไปสัก 20 วินาที
- ยืดเส้นยืดสายเพื่อคลายความตึงเครียดที่คอ แขน หลัง และไหล่

คำอธิบายแสงสีฟ้าต่ำ

ในช่วงหลายปีที่ผ่านมาผู้บริโภคให้ความสนใจกับความเสียหายของดวงตาอันเกิดจากแสงสีฟ้ามากขึ้นเรื่อยๆ โดยทั่วไปแล้ว ความยาวคลื่นแสงสีฟ้าจะอยู่ที่ 400-480 นาโนเมตร และความยาวคลื่นแสงสีฟ้าที่เป็นอันตรายจะอยู่ที่ 415-455 นาโนเมตร จอภาพนี้มีฟังก์ชันที่จะช่วยคุณลดการสัมผัสกับการเปล่งแสงสีฟ้า คุณสามารถเปิดใช้โหมดแสงสีฟ้าต่ำผ่านทางเมนูการตั้งค่า

ข้อมูลการกำจัดและการรีไซเคิลของ WEEE

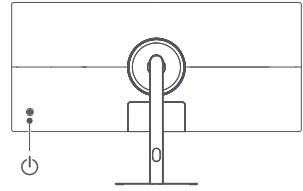
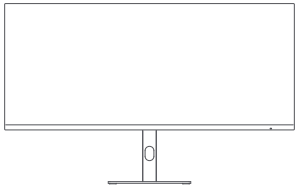
 ผลิตภัณฑ์ทั้งหมดที่มีสัญลักษณ์นี้เป็นซากเครื่องใช้ไฟฟ้าและอุปกรณ์อิเล็กทรอนิกส์ (WEEE ตามที่ระบุในคำสั่ง 2012/19/EU) ซึ่งไม่ควรนำไปรวมกับซากของใช้ในบ้านทั่วไป และคุณควรปกป้องสุขภาพของมนุษย์และสิ่งแวดล้อมโดยการนำซากอุปกรณ์ของคุณไปทิ้งในจุดเก็บรวบรวมที่กำหนดไว้สำหรับการรีไซเคิลซากเครื่องใช้ไฟฟ้าและอุปกรณ์อิเล็กทรอนิกส์ ซึ่งกำหนดโดยรัฐบาลหรือหน่วยงานในท้องถิ่น การทิ้งทำลายและรีไซเคิลที่ถูกต้องจะช่วยป้องกันไม่ให้เกิดผลในเชิงลบที่อาจเกิดขึ้นได้กับสิ่งแวดล้อมและสุขภาพของมนุษย์ โปรดติดต่อผู้จัดตั้งหรือหน่วยงานในท้องถิ่นสำหรับข้อมูลเพิ่มเติมเกี่ยวกับตำแหน่งและข้อกำหนดและเงื่อนไขของจุดเก็บรวบรวมดังกล่าว

ประกาศความสอดคล้องตามมาตรฐาน CE

 พวกเรา Beijing Xiaomi Electronics Co., Ltd. ขอยืนยันว่าอุปกรณ์นี้เป็นไปตามแนวทางและบรรทัดฐานของยุโรปที่บังคับใช้และการแก้ไขเพิ่มเติม

สามารถดูข้อความทั้งหมดของประกาศความสอดคล้องตามมาตรฐาน EU ได้ตามที่อยู่เว็บไซต์ต่อไปนี้:
<http://www.mi.com/global/service/support/declaration.html>






Mô tả nút



Số hiệu: C34WQBA-RGGL	
Đầu vào nguồn điện: 24 V= 2,71 A	Tốc độ làm mát tối đa DP: 180 Hz
Công suất định mức *: Tối đa 65 W	Tốc độ làm mát tối đa HDMI: 100 Hz
Kích thước màn hình: 34"	Nghiêng: -5° đến +1°
Tỷ lệ khung hình: 21:9	Nhiệt độ bảo quản: - 20° đến 60°C
Độ phân giải tối đa: 3440 × 1440	Nhiệt độ hoạt động: 0°C đến 40°C
Độ phân giải khuyến nghị: 3440 × 1440	Độ ẩm hoạt động: 20%–80% RH

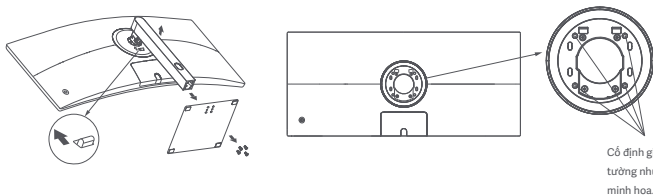
Thông số kỹ thuật bộ đổi nguồn AC bên ngoài
Mã định danh kiểu máy: AY65FA-AF2402712-EU
Điện áp đầu vào: 100-240 V AC
Tần số AC đầu vào: 50/60 Hz
Điện áp đầu ra: 24 V DC
Dòng điện đầu ra: 2,71 A
Công suất ra: 65,04W
Nhà sản xuất: Dongguan Aoyuan Electronics Technology Co., Ltd.

* Không bao gồm nguồn điện từ bộ đổi nguồn.
* Nhân sản phẩm nằm ở dưới đáy màn hình.

Mô tả nút chức năng		
Thao tác nút	Kết quả	
	Khí menu không hiển thị trên màn hình.	Khí menu chính hiển thị trên màn hình.
Nhấn nhanh sang phải. 	Mở menu chính.	Mở/chọn.
Nhấn nhanh lên/xuống. 	Mở độ sáng.	Chuyển menu để điều chỉnh giá trị.
Nhấn nhanh sang trái. 	Mở danh sách chuyển nguồn tín hiệu.	Quay lại.
Nhấn nhanh vào giữa. 	Bật màn hình / Mở menu phím tắt.	Mở/chọn.
Nhấn và giữ trong 3 giây. 	Tắt màn hình.	

Treo tường

- Để biết phương pháp lắp đặt và biện pháp phòng ngừa, vui lòng tham khảo hướng dẫn lắp đặt của giá treo tường bạn đã mua.
- Phải mua riêng giá treo tường.
- Lưu ý: Sản phẩm này tương thích với giá treo tường có khoảng cách lỗ là 75 × 75 mm.
- Các bu-lông được sử dụng để cố định giá treo tường phải đáp ứng các yêu cầu sau: Số lượng: 4; Ren: M4; Dài: 10 mm.
- Đặt màn hình trên bề mặt phẳng với mặt sau hướng lên. Ấn ngón tay vào khớp nối lõm xo nới để với màn hình và tháo đế ra.
- Lưu ý: Khi tháo đế, hãy cẩn thận để ngón tay không bị kẹp vào khớp nối lõm xo.
- Làm theo hướng dẫn sử dụng giá treo tường và lắp giá treo tường vào các bu-lông gắn sẵn ở phía sau vỏ.



Xử lý sự cố		
Vấn đề	Những nguyên nhân có thể gây ra vấn đề	Giải pháp
Không thể bật màn hình.	Không có điện.	Đảm bảo rằng bộ đổi nguồn được cắm đúng cách.
Hình ảnh bị tối.	Độ sáng/Độ tương phản không được điều chỉnh đúng cách.	Điều chỉnh độ sáng và độ tương phản.
Hình ảnh chập chờn hoặc có gợn sóng.	Nhiều.	Để màn hình tránh xa các thiết bị điện tử có thể gây nhiễu điện.
Không có hình ảnh trên màn hình.	Không có tín hiệu, đang vào chế độ ngủ.	Bật máy tính. Đảm bảo rằng card đồ họa của máy tính hoạt động bình thường. Đảm bảo rằng cáp được cắm đúng cách.
Màn hình hiển thị thông báo rằng độ phân giải hiện tại không được hỗ trợ.	Độ phân giải không chính xác.	Sử dụng các chế độ cài đặt độ phân giải khuyến nghị đã được chỉ rõ.

Cảnh báo

- Không sử dụng màn hình này trong môi trường ẩm ướt như phòng tắm, nhà bếp, tầng hầm hoặc gần hồ bơi.
- Đảm bảo rằng màn hình được đặt trên một bề mặt cố định. Nếu màn hình bị rơi hoặc bị xô đổ thì có thể gây thương tích cho người hoặc làm hỏng màn hình.
- Bảo quản và sử dụng màn hình ở nơi mát mẻ, khô ráo, thoáng khí. Giữ màn hình tránh xa các nguồn bức xạ và nhiệt.
- Không che hoặc chặn các lỗ thoát nhiệt ở mặt sau của màn hình. Không đặt màn hình trên giường, ghế sofa, chân, v.v.
- Khoảng điện áp hoạt động của màn hình được ghi trên nhãn ở mặt sau của màn hình. Nếu bạn không chắc nguồn điện của mình có điện áp là bao nhiêu, vui lòng liên hệ với nhà phân phối màn hình hoặc công ty điện lực địa phương.
- Nếu bạn không định sử dụng màn hình trong thời gian dài, hãy rút phích cắm của màn hình ra khỏi ổ cắm điện để tránh hư hỏng có thể xảy ra do điện áp tăng vọt hoặc sét đánh.
- Không để ổ cắm điện quá tải vì điều này có thể gây ra hỏa hoạn hoặc điện giật.
- Không kéo, xoắn hoặc uốn cong dây nguồn quá mức.
- Không tự ý tháo rời hoặc sửa chữa màn hình để tránh nguy cơ điện giật. Nếu màn hình không hoạt động bình thường, vui lòng liên hệ với bộ phận dịch vụ sau bán hàng để được hỗ trợ.
- Phích cắm điện là phương tiện để ngắt kết nối thiết bị khỏi nguồn điện. Không để đồ đặc biệt tự động xung quanh phích cắm điện để đảm bảo dễ dàng cắm hoặc rút phích cắm điện.
- Đối với các thiết bị cắm điện, ổ điện phải để tiếp cận.
- Lưu ý: Khi điều chỉnh góc nghiêng của màn hình, bạn nên đỡ để bằng một tay và điều chỉnh màn hình bằng tay kia. Màn hình rất dễ lật nếu bạn điều chỉnh màn hình chỉ bằng một tay.

Bảo vệ mắt

Để tránh mỏi mắt hoặc đau cổ, cánh tay, khuỷu tay và vai do sử dụng máy tính trong thời gian dài, vui lòng làm theo các gợi ý được liệt kê dưới đây:

- Giữ màn hình cách mắt 20–28 inch (xấp xỉ 50–70 cm).

- Chớp mắt thường xuyên hơn để giảm mỏi mắt khi nhìn chăm chăm vào màn hình
- Để mắt nghỉ ngơi 20 phút sau khi sử dụng màn hình trong hai giờ
- Rời mắt khỏi màn hình và nhìn vào vật thể ở một khoảng cách nhất định trong ít nhất 20 giây.
- Kéo căng cơ thể để giúp giảm độ căng ở cổ, cánh tay, lưng và vai.

Mô tả chế độ giảm ánh sáng xanh

Trong những năm gần đây, những tác hại cho mắt do ánh sáng xanh gây ra ngày càng được nhiều người quan tâm. Nói chung, bước sóng của ánh sáng xanh là 400–480 nm và bước sóng của ánh sáng xanh có hại là 415–455 nm. Màn hình này có chức năng giúp bạn giảm tiếp xúc với bức xạ ánh sáng xanh. Bạn có thể bật chế độ giảm ánh sáng xanh thông qua menu cài đặt.

Thông tin về thải bỏ và tái chế WEEE



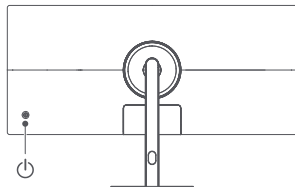
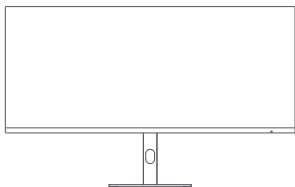
Tất cả các sản phẩm có ký hiệu này là rác thải điện và điện tử (WEEE theo như chỉ thị 2012/19/EU) không được trộn lẫn với rác thải gia đình chưa được phân loại. Thay vào đó, bạn nên bảo vệ sức khỏe và môi trường bằng cách chuyển thiết bị không dùng nữa đến một điểm thu gom được chỉ định để tái chế rác thải điện và điện tử theo quy định của chính phủ hoặc chính quyền địa phương. Việc thải bỏ và tái chế đúng cách sẽ giúp phòng tránh các hậu quả xấu có thể xảy ra cho môi trường và sức khỏe con người. Vui lòng liên hệ với kỹ thuật viên lắp đặt hoặc chính quyền địa phương để biết thêm thông tin về vị trí cũng như các điều khoản và điều kiện của các điểm thu gom này.

Tuyên bố tuân thủ tiêu chuẩn EU



Chúng tôi, Beijing Xiaomi Electronics Co., Ltd., tuyên bố rằng thiết bị này tuân thủ các Chỉ thị hiện hành, các Quy chuẩn châu Âu và các bản sửa đổi tương ứng. Toàn văn Tuyên bố tuân thủ tiêu chuẩn EU có sẵn tại địa chỉ trang mạng này: <http://www.mi.com/global/service/support/declaration.html>

Penerangan Butang



Model: C34WQBA-RGGL

Input Kuasa: 24 V= 2.71 A	Kadar Penyegaran Semula Maksimum DP: 180 Hz
Kuasa Terkadar *: 65 W Maks.	Kadar Penyegaran Semula Maksimum HDMI: 100 Hz
Saiz Skrin: 34"	Condong: -5° hingga +21°
Nisbah Aspek: 21:9	Suhu Storan: -20° hingga 60°C
Resolusi Maksimum: 3440 x 1440	Suhu Pengendalian: 0°C hingga 40°C
Resolusi Disyorkan: 3440 x 1440	Kelembapan Operasi: 20%~80% RH

Spesifikasi penyesuai AC luaran

Pengenal Model: AY65FA-AF2402712-EU
Voltan Masukan: 100-240 V AC
Frekuensi AC Masukan: 50/60 Hz
Voltan Keluaran: 24 V DC
Arus Keluaran: 2.71 A
Kuasa output: 65.04 W
Pengilang: Dongguan Aoyuan Electronics Technology Co., Ltd.

* Kuasa bagi penyesuai kuasa tidak termasuk.

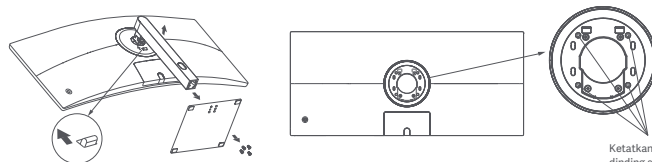
* Plat nama produk berada di bahagian bawah monitor.

Penerangan Butang Fungsi

Operasi Butang	Hasil	
	Apabila menu tidak dipaparkan pada monitor.	Apabila menu utama dipaparkan pada monitor.
Tekan cepat ke kanan.	Masuk ke menu utama.	Masuk/pilih.
Tekan cepat ke atas/bawah.	Buka kecerahan.	Nilai pelarasan Menu Suis.
Tekan cepat ke kiri.	Buka senarai penukaran sumber isyarat.	Kembali.
Tekan cepat bahagian tengah.	Hidupkan monitor / Buka menu pintasan.	Masuk/pilih.
Tekan dan tahan selama 3 saat.	Tutup.	

Pemasangan pada dinding

- Untuk kaedah pemasangan dan langkah berjaga-jaga, sila rujuk panduan pemasangan pelekap dinding yang anda beli.
- Pelekap dinding mestilah dibeli secara berasingan.
- Petua: Produk ini serasi dengan pelekap dinding yang mempunyai jarak lubang 75 x 75 mm.
- Bolt yang digunakan untuk melekatkan pelekap dinding mestilah memenuhi keperluan berikut: Kuantiti: 4; Uli: M4; Panjang: 10 mm.
- Letakkan monitor secara rata, dengan bahagian belakang menghadap ke atas. Gunakan jari anda untuk menekan klip spring yang mencantumkan tapak dengan monitor dan tanggalkan tapak.
- Perhatian: Apabila menanggalkan tapak, berhati-hati agar tidak menyepit jari anda ke dalam klip spring.
- Ikut manual pengguna pelekap dinding dan pasang pelekap dinding pada bolt yang terbina dalam belakang penutup.



Ketatkan pelekap dinding seperti yang ditunjukkan dalam gambar.

Penyelesaian Masalah

Masalah	Kemungkinan Sebab	Penyelesaian
Tidak dapat dihidupkan.	Tiada kuasa.	Pastikan penyesuai kuasa dipasang masuk dengan betul.
Imej gelap.	Kecerahan/Kontras tidak dilaraskan dengan betul.	Laraskan kecerahan dan kontras.
Imej bergetar atau mempunyai riak.	Gangguan.	Jauhkan monitor dari peranti elektronik yang boleh menyebabkan gangguan elektrik.
Tiada imej pada skrin.	Tiada isyarat, memasuki mod tidur.	Hidupkan komputer. Pastikan kad grafik komputer berfungsi dengan baik. Pastikan kabel dipasang masuk dengan betul.
Monitor memaparkan bahawa resolusi semasa tidak disokong.	Resolusi tidak betul.	Gunakan tetapan resolusi disyorkan yang ditetapkan.

Пенгезаһан

- Jangan gunakan monitor ini di persekitaran lembap atau lengas seperti bilik mandi, dapur, ruang bawah tanah, atau berhampiran kolam renang.
- Pastikan monitor diletakkan di atas permukaan yang stabil. Jika monitor terjatuh atau dilanggar jatuh, ia boleh menyebabkan kecederaan peribadi atau kerosakan pada monitor.
- Simpan dan gunakan monitor di tempat yang sejuk, kering, dan berudara. Jauhkan monitor dari sumber radiasi dan haba.
- Jangan tutup atau sekat lubang pelepasan haba di bahagian belakang monitor. Jangan letakkan monitor di atas katil, sofa, selimut, dll.
- Julat voltan operasi monitor ditunjukkan pada label di bahagian belakang monitor. Jika anda tidak pasti voltan bekalan kuasa anda, sila hubungi pengedar monitor atau syarikat kuasa tempatan.
- Jika anda tidak merancang untuk menggunakan monitor dalam jangka masa yang lama, cabut palam daripada soket elektrik untuk mengelakkan kerosakan yang mungkin berlaku akibat lonjakan elektrik atau kilat.
- Jangan lebih muatan saluran elektrik, kerana ini boleh menyebabkan kebakaran atau kejutan elektrik.
- Jangan tarik, putar, atau bengkokkan kord kuasa secara berlebihan.
- Jangan cuba tanggalkan atau baiki sendiri monitor untuk mengelakkan risiko kejutan elektrik. • Jika monitor tidak berfungsi dengan baik, sila hubungi jabatan perkhidmatan selepas jualan kami untuk bantuan.
- Palam kuasa adalah satu cara untuk memutuskan sambungan peralatan daripada sesalut utama. Barang longgar tanpa pembungkusan tidak boleh diletakkan di sekeliling palam kuasa untuk memastikan palam kuasa boleh dipasang atau dicabut dengan mudah.
- Untuk peranti boleh pasang, soket output mestilah mudah diakses.
- Perhatian: Apabila melaraskan sudut kecondongan monitor, anda disyorkan agar menyokong tapak dengan satu tangan dan melaraskan monitor dengan tangan yang satu lagi. Monitor boleh terbalik dengan mudah jika anda melaraskan monitor dengan hanya satu tangan.

Kesihatan Mata

Untuk mengelakkan keletihan mata, atau kesakitan leher, lengan, siku, dan bahu yang disebabkan oleh penggunaan komputer untuk waktu yang lama, ikuti cadangan yang disenaraikan di bawah:

- Letakkan monitor pada jarak 20-28 inci (kira-kira 50-70 cm) dari mata anda.

- Berkedip lebih kerap untuk menghilangkan keletihan mata ketika menatap monitor
- Beri mata anda rehat selama 20 minit selepas menggunakan monitor selama dua jam
- Alih pandangan daripada monitor dan pandang sesuatu yang jauh sekurang-kurangnya 20 saat.
- Regangkan badan anda untuk membantu mengurangkan ketegangan pada leher, lengan, belakang, dan bahu.

Penerangan Cahaya Biru Rendah

Dalam tahun-tahun kebelakangan ini, kerosakan mata yang disebabkan oleh cahaya biru telah banyak menarik perhatian. Secara umum, panjang gelombang cahaya biru ialah 400–480 nm, dan panjang gelombang cahaya biru yang berbahaya adalah 415–455 nm. Monitor ini mempunyai fungsi untuk membantu mengurangkan pendedahan anda terhadap pancaran cahaya biru. Anda boleh mendayakan mod cahaya biru rendah melalui menu tetapan.

Maklumat Pelupusan dan Kitar Semula WEEE

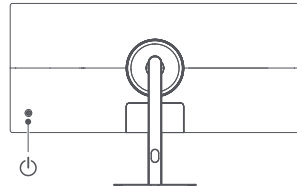
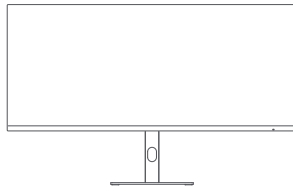


Semua produk yang memaparkan simbol ini ialah buangan peralatan elektrik dan elektronik (WEEE seperti dalam arahan 2012/19/EU) yang tidak patut dicampur dengan buangan isi rumah yang tidak diisih. Sebaliknya, anda harus melindungi kesihatan manusia dan persekitaran dengan menyerahkan buangan peralatan anda kepada pusat pengumpulan yang ditentukan untuk mengitar semula buangan peralatan elektrik dan elektronik yang dilantik oleh pihak kerajaan atau pihak berkuasa tempatan. Cara membuang dan mengitar semula yang betul akan membantu kita mencegah kemungkinan akibat negatif terhadap alam sekitar dan kesihatan manusia. Sila hubungi pemasang atau pihak berkuasa tempatan untuk mendapatkan maklumat lanjut tentang lokasi serta terma dan syarat pusat pengumpulan sedemikian.

Pengisytiharan Pematuhan EU

Kami, Beijing Xiaomi Electronics Co., Ltd., dengan ini, menyatakan bahawa peralatan ini mematuhi Arahan dan Norma Eropah, dan pindaan yang berkenaan. Teks penuh bagi perakuan pematuhan EU ini boleh didapati di alamat Internet berikut: <http://www.mi.com/global/service/support/declaration.html>

Техникалық сипаттамалар



Үлгісі: C34WQBA-RGGL	
Қуат кірісі: 24 В \equiv 2.71 А	DP максималды жаңарту жиілігі: 180 Гц
Номиналды қуат *: 65 Вт (макс.)	HDMI максималды жаңарту жиілігі: 100 Hz
Экран өлшемі: 34 дюйм	Еңкею: -5° және +21° аралығында
Ара қатынасы: 21:9	Сақтау температурасы: -20°C және +60°C аралығында
Максималды ажыратымдылық: 3440x1440	Пайдалану температурасы: 0°C және +40°C аралығында
Ұсынылған ажыратымдылық: 3440x1440	Пайдалану ылғалдылығы: 20 %-80 % (салыстырмалы ылғалдылық)

* Қуат адаптерінің қуаты қамтылмаған.

* Өнімнің паспорттық тақтайшасы монитордың төменгі жағында орналасқан.

Сыртқы айнымалы ток адаптерінің техникалық сипаттамасы

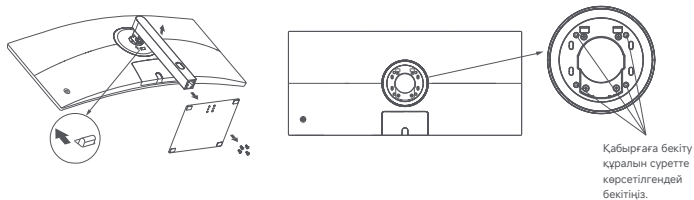
Үлгі идентификаторы: AY65FA-AF2402712-EU
Кіріс кернеуі: 100–240 В (айнымалы ток)
Кіріс айнымалы ток жиілігі: 50/60 Гц
Шығыс кернеуі: 24 В (тікелей ток)
Шығыс ток: 2.71 А
Шығыс қуат: 65.04 Вт
Өндіруші: Dongguan Aoyuan Electronics Technology Co., Ltd.

Функциялық түйменің сипаттамасы

Түймені пайдалану	Нәтиже	
		Мәзір мониторда көрсетілмегенде.
Оң жаққа басып қалу.	Негізгі мәзірге кіру.	Кіру/таңдау.
Жоғары/төмен басып қалу.	Жарықтық параметрлерін ашу.	Ауыстыру мәзірін реттеу мәндері.
Сол жаққа басып қалу.	Ашық сигнал көзін ауыстыру тізімі.	Қайту.
Ортасынан басып қалу.	Мониторды қосу / жылдам мәзірді ашу.	Кіру/таңдау.
3 секунд басып, ұстап тұру.	Сөндіру.	

Қабырғаға бекіту

- Орнату әдістері мен алдын алу шарттарын сатып алған қабырғаға бекіту жинағының орнату нұсқаулығын қараңыз.
- Қабырғаға бекіту құралын бөлек сатып алу керек.
- Кеңес: Бұл өнім тесік аралығы 75 × 75 мм болатын қабырға бекіткіштерімен үйлесімді.
- Қабырғаға бекіту құралын бекітуге арналған болттар келесі талаптарға сай болуы керек: Сань: 4; Бұранда: M4; Ұзындығы: 8 мм.
- Мониторды артқы жағын жоғары қаратып, тегіс бетке жатқызыңыз. Негізді монитормға қосатын серіппелі қысқышты саусағыңызбен басып, негізді шешіп алыңыз.
- Ескерте: Негізді алған кезде абай болыңыз — саусағыңыз серіппелі қысқышта қысылып қалуы мүмкін.
- Қабырғаға бекіту құралының пайдаланушы нұсқаулығын орындап, қабырғаға бекіту құралын корпустың артқы жағындағы болттарға орнатыңыз.



Ақауларды жою		
Мәселе	Мүмкін себеп	Шешімдер
Қосу мүмкін емес	Қуат жоқ	Қуат адаптері дұрыс қосылғанын тексеріңіз.
Кескін қара болып тұр	Жарықтық/контраст дұрыс реттелмеген	Жарықтық пен контрастты реттеңіз.
Кескін дірілдейді немесе кедір-бұдыр	Интерференция	Мониторлы электр интерференциясын тудыратын құрылғылардан аулақ ұстаңыз.
Экранда кескін жоқ.	Сигнал жоқ, ұйқы режиміне кірді	Компьютерді қосыңыз. Компьютердің бейне картасы дұрыс істейтінін тексеріңіз. Кабель дұрыс сұғылғанын тексеріңіз.
Монитор ағымдағы ажыратымдылыққа қолдау көрсетілмейтінін көрсетіп тұр	Ажыратымдылық дұрыс емес	Ұсынылған ажыратымдылық параметрлерін пайдаланыңыз.

Маңызды сақтық шаралары

- Бұл монитормды ванна, асуы, жертөле немесе хауыздың маңы сияқты сулы немесе ылғалды ортада пайдаланбаңыз.
- Монитордың тегіс бетке орнатылғанын тексеріңіз. Егер монитор жерге құласа немесе аударылып кетсе, персонал жарақаттануы немесе монитор зақымдануы мүмкін.
- Мониторды салқын, құрғақ және желдетілетін жерде сақтаңыз. Мониторды радиациядан және жылу көздерінен аулақ ұстаңыз.
- Монитордың артқы жағындағы жылуды шығару санылауларын жаппаңыз немесе бұғаттамаңыз. Мониторды төсекке, диванға, көрпеге және т. б. қоймаңыз.
- Монитордың жұмыс кернеуінің ауқымы монитормдың артқы жағындағы жапсырмада көрсетілген. Қуат көзінің кернеуін білмесеңіз, монитормдың дистрибуиторына немесе жергілікті қуат компаниясына хабарласыңыз.
- Мониторды ұзақ уақыт бойы пайдаланбайтын болсаңыз, кернеу секірісінен немесе найзағай соғуынан болатын ықтимал зақымдардың алдын алу үшін оны электр розеткасынан ажыратыңыз.
- Электр розеткаларын шамадан тыс жүктемеңіз, себебі өрт шығуы немесе ток соғуы мүмкін.
- Ток соғу қаупінің алдын алу үшін монитормды өз бетінше бөлшектемеңіз немесе жөндемеңіз. Монитор дұрыс жұмыс істемесе, көмек алу үшін AER сату қызметі бөліміне хабарласыңыз.
- Қуат сымын қатты тартпаңыз, бұрамаңыз немесе майыстырмаңыз.
- Қуат ашасы жабдықты электр желісінен ажырату құралы болып табылады. Қуат ашасын оңай қосу немесе ажырату үшін оның айналасына бос заттарды қоймаңыз.
- Розеткаға қосылатын құрылғылар үшін шығыс розетка оңай қол жетімді болуы керек.
- Ескерте: Монитордың көлбеу бұрышын реттеген кезде негізді бір қолмен ұстап тұрып, екінші қолмен монитормды реттеу ұсынылады. Бір қолмен реттелетін монитор аударылып кетуі мүмкін.

Көз саулығы

Компьютерді ұзақ уақыт пайдаланған кезде көздің шаршауының немесе мойын, қол, шынтақ және иық ауыруының алдын алу үшін төменде берілген ұсыныстарды орындаңыз:

- Мониторды көзіңізден 20–28 дюйм (шамамен 50–70 см) қашықтықта ұстаңыз.

- Монитормға қараған кезде көздің шаршауын азайту үшін жиі жыпылықтаныз.
- Монитормды екі сағат пайдаланғаннан кейін көзіңізге 20 минуттық үзіліс беріңіз.
- Көзіңізді монитормдан алып, нақты бір қашықтықтағы нәрсеге көм дегенде 20 секунд қараңыз.
- Мойын, қол, арқа және иық талып қалмауы үшін денеңізді созыңыз.

Әлсіз көгілдір жарық сипаттамасы

Соңғы жылдары көгілдір жарықтың әсерінен көздің көру мүмкіндігінің нашарлауына көбірек назар аударылуда. Жалпы, көгілдір жарық толқынының ұзындығы 400–480 нм, ал зиянды көгілдір сәулелер толқынының ұзындығы 415–455 нм. Бұл монитормда көгілдір жарық сәулесінің әсерін азайтуға көмектесетін функция бар. Параметрлер мәзірі арқылы әлсіз көгілдір жарық режимін қосуға болады.

WEEE қадеге жарату және қайта өңдеу туралы ақпарат

Осы таңбасы бар барлық өнімдер сұрыпталмаған тұрмыстық қалдықтармен араласпауы тиіс электр және электрондық жабдықтың (WEEE 2012/19/EU директивасындағыдай) қалдығы болып табылады. Оның орнына сіз өзіңіздің қалдық жабдықтыңыңызды үкімет немесе жергілікті билік тағайындаған электр және электрондық жабдық қалдықтарын қайта өңдеуге арналған арнайы жинау орнына тапсыру арқылы адам денсаулығы мен қоршаған ортаны қорғауыңыз керек. Дұрыс түрде қадеге жарату және қайта өңдеу қоршаған ортаға және адам денсаулығына келтірілуі мүмкін теріс салдардың алдын алуға көмектеседі. Орналасқан жері, сондай-ақ осындай жинау орындарының шарттары мен ережелері туралы қосымша ақпарат алу үшін орнатушыға немесе жергілікті билік органдарына хабарласыңыз.

EO сәйкестік туралы декларациясы

Біз, Beijing Xiaomi Electronics Co., Ltd., осы арқылы осы жабдықтың қолданыстағы Директивалар мен Еуропалық нормаларға және түзетулерге сәйкес келетінін мәлімдейміз. EO сәйкестік туралы декларациясының толық мәтінін Интернеттегі мына мекенжайдан табуға болады: <http://www.mi.com/global/service/support/declaration.html>

Beijing Xiaomi Electronics Co., Ltd.
Room 802, Floor 8, Building 5, No.15 KeChuang 10th Road, Beijing Economic and Technological Development Zone, Beijing City, China.

Fiche: https://02.appmfile.com/899_operatorx_operatorx_xm/24/01/2024/a22954c94917d7d7c0352a452ea3b3.pdf
EPREL product registration number is: 1900723

Срок службы

Установленный производителем срок службы изделия равен 3 годам при условии, что изделие используется в строгом соответствии с настоящей инструкцией и применимыми техническими стандартами.

Данное устройство используется для вывода визуальной информации с подключаемых источников.

Правила и условия реализации: без ограничений.

Сведения об импортере и информация отдела послепродажного обслуживания указаны на упаковке.

Соответствие техническим регламентам:

ТР ТС 020/2011 «Электромагнитная совместимость технических средств»

ТР ТС 004/2011 «О безопасности низковольтного оборудования»

ТР ЕАЭС 037/2016 «Об ограничении применения опасных веществ в изделиях электротехники и радиоэлектроники»

Дата изготовления: см. на упаковке

Сделано в Китае

Model: C34WQBA-RGGL

MKG # IMKG.102.01.2024

Diimport oleh: PT. Xiaomi Communications Indonesia

One Pacific Place Suite 9-H,I,J,K Jl. Jenderal Sudirman Kav. 52-53 Lot 3&5, Jakarta Selatan 12190, Indonesia

Dibuat oleh: Beijing Xiaomi Electronics Co., Ltd.

Alamat: Room 802, Floor 8, Building 5, No.15 KeChuang 10th Road, Beijing Economic and Technological Development Zone, Beijing City, China.

Dibuat di Tiongkok

Scatola	Manuale	Neto	Borsa
PAP 20	PAP 22	PS 6	LDPE 4 HDPE 2
Carta	Carta	Plastica	Plastica
RACCOLTA DIFFERENZIATA			
Verifica le disposizioni del tuo Comune. Separa le componenti e conferiscile in modo corretto.			

The terms HDMI and HDMI High-Definition Multimedia Interface, and the HDMI Logo are trademarks or registered trademarks of HDMI Licensing Administrator, Inc. in the United States and other countries.

Термины HDMI и HDMI High-Definition Multimedia Interface и Логотип HDMI являются товарными знаками или зарегистрированными товарными знаками HDMI Licensing Administrator, Inc. в Соединенных Штатах и других странах.

Los términos HDMI y HDMI High-Definition Multimedia Interface, y el Logotipo HDMI son marcas comerciales o marcas registradas de HDMI Licensing Administrator, Inc. en los Estados Unidos y en otros países.

HDMI, HDMI High-Definition Multimedia Interface та логотип HDMI є торговельними марками або зареєстрованими торговельними марками HDMI Licensing Administrator, Inc. в США та інших країнах.

I termini HDMI e HDMI High-Definition Multimedia Interface e il logo HDMI sono marchi o marchi registrati di HDMI Licensing Administrator, Inc. negli Stati Uniti e in altri paesi.

Les termes HDMI et High-Definition Multimedia Interface ainsi que le logo HDMI sont des marques commerciales ou des marques déposées de HDMI Licensing Administrator, Inc. aux Etats-Unis et dans d'autres pays.

Die Begriffe HDMI und HDMI High-Definition Multimedia Interface sowie das HDMI-Logo sind Marken oder eingetragene Marken von HDMI Licensing Administrator, Inc. in den Vereinigten Staaten und anderen Ländern.

HDMI ve HDMI High-Definition Multimedia Interface terimleri ve HDMI Logosu, HDMI Licensing Administrator, Inc. şirketinin ABD'deki ve diğer ülkelerdeki ticari markası ya da tescilli markasıdır.

Termíny HDMI, HDMI High Definition Multimedia Interface oraz logo HDMI są znakami towarowymi lub zarejestrowanymi znakami towarowymi HDMI Licensing Administrator, Inc. w Stanach Zjednoczonych i innych krajach.

De begrippen HDMI, HDMI High-Definition Multimedia Interface en het HDMI-logo zijn handelsmerken of geregistreerde handelsmerken van HDMI Licensing Administrator, Inc. in de Verenigde Staten en andere landen.

Istilah HDMI dan HDMI High-Definition Multimedia Interface dan Logo HDMI adalah merek dagang atau merek dagang terdaftar dari HDMI Licensing Administrator, Inc. di Amerika Serikat dan negara-negara lain.

Os termos HDMI e High-Definition Multimedia Interface e o logotipo HDMI são marcas ou marcas registradas da HDMI Licensing Administrator, Inc. nos Estados Unidos e em outros países.

คำจำกัดความ HDMI และ HDMI High-Definition Multimedia Interface รวมทั้งโลโก้ HDMI เป็นเครื่องหมายการค้าหรือเครื่องหมายการค้าจดทะเบียนของ HDMI Licensing Administrator, Inc. ในประเทศสหรัฐอเมริกาและประเทศอื่น ๆ

Các thuật ngữ HDMI và HDMI High-Definition Multimedia Interface, cũng như logo HDMI là các nhãn hiệu thương mại hoặc các nhãn hiệu thương mại đã đăng ký của công ty HDMI Licensing Administrator, Inc. tại Hoa Kỳ và các quốc gia khác.

Istilah HDMI dan HDMI High-Definition Multimedia Interface serta Logo HDMI adalah tanda dagang atau tanda dagang terdaftar HDMI Licensing Administrator, Inc. di Amerika Syarikat dan negara lain.

في .HDMI Licensing Administrator, Inc علامات تجارية أو علامات تجارية مسجلة لشركة HDMI وشعار HDMI High-Definition Multimedia Interface ومصطلحا HDMI والولايات المتحدة الأمريكية ودول أخرى.

HDMITM
HIGH-DEFINITION MULTIMEDIA INTERFACE





192513023380



Pantone cool gray 11c

(*需使用不含碳物油墨印刷*)

成型尺寸105×105mm，展開尺寸105X210mm

AMTRAN TECHNOLOGY CO., LTD.

DONT FOLD

USED ON: Xiaomi MNT G34WQi (EU)

PART NAME: QSG SCALE: 1:1

A/W NO.: 192513023380 SHEET 1 OF 1

REV	DESCRIPTION	SIGN	DATE

- MATERIAL材質: 70g Woodfree Paper (模造紙, 又稱: 雙膠紙)
- PRINT印刷: (單色印刷) Pantone cool gray 11c (*需使用不含碳物油墨印刷*)
- UNIT單位: mm (毫米)
- INCOMING INSPECTION進料方式: 騎馬釘成冊入料, 條碼需在外側
- UNSPECIFIED DIMENSION TOLERANCE公差: ±1mm