

Treppenlicht mit Bewegungsmelder / Éclairage escalier avec détecteur de mouvement / Trapverlichting met bewegingssensor 3er-Set / Lot de 3 / Set van 3



DEUTSCH.....2
FRANÇAIS..... 12
NEDERLANDS.....22

GEBRAUCHSANLEITUNG / MODE D'EMPLOI / GEBRUIKERSHANDLEIDING



support@northpoint.de

NP-FSL-IP44-Q

Inhaltsverzeichnis

Hinweise zu dieser Bedienungsanleitung	3
Symbole	3
Lieferumfang/Produktteile	4
Bestimmungsgemäßer Gebrauch	4
Sicherheitshinweise	4
Gefahren durch Batterien!	4
Verletzungsgefahr!	5
Beschädigungsgefahr!	5
Technische Daten	5
Übersicht	6
Inbetriebnahme	7
Batterien einsetzen oder wechseln	7
Montage	7
Positionierungsmöglichkeiten	7
Wandmontage	7
Schalterpositionen und Funktionen	8
Bei Störungen	8
Reinigung und Aufbewahrung	9
Umweltgerechte Entsorgung	9
Verpackung entsorgen	9
Altgerät entsorgen	9
Konformitätserklärung	9
Rücknahmepflichten von Händlern	10
Garantiebedingungen	11

Diese Bedienungsanleitung kann jederzeit per Email im PDF-Format unter info@northpoint.de angefordert werden. Alternativ kann diese Bedienungsanleitung auch per Telefon / Email beim zuständigen Kundenservice (s. Garantiekarte) angefordert werden.

Hinweise zu dieser Bedienungsanleitung



Bitte lesen Sie vor der ersten Benutzung des Produkts diese Anleitung sorgfältig durch und befolgen Sie die Anweisungen.

Insbesondere müssen Sie die Sicherheitshinweise für einen sicheren Betrieb unbedingt beachten!

Bitte halten Sie diese Bedienungsanleitung griffbereit und verwahren diese, um sie bei einer eventuellen Weitergabe an Dritte dem neuen Eigentümer mitgeben zu können.

Symbole

Die folgenden Symbole und Signalwörter werden in dieser Gebrauchsanleitung, auf dem Produkt oder auf der Verpackung verwendet.



WARNUNG!

Dieses Signalsymbol/-wort bezeichnet eine Gefährdung mit einem mittleren Risikograd, die, wenn sie nicht vermieden wird, den Tod oder eine schwere Verletzung zur Folge haben kann.

HINWEIS!

Dieses Signalwort warnt vor möglichen Sachschäden.



Mit diesem Symbol gekennzeichnete Produkte erfüllen alle anzuwendenden Gemeinschaftsvorschriften des Europäischen Wirtschaftsraums.



Mit diesem Symbol gekennzeichnete Elektrogeräte gehören der Schutzklasse III an.

IP 44

Geschützt gegen Spritzwasser und das Eindringen von festen Körpern, deren Durchmesser größer ist als 1 mm.



Zur Verwendung in Innen- sowie Außenräumen.



Gleichstromzeichen

Lieferumfang / Produktteile

Mit dem von Ihnen erworbenen Produkt erhalten Sie:

- 3 x Treppenlicht mit Bewegungsmelder
- 3 x 3M Klebepads
- 9 x 1,5 V = LR6 AA Batterien
- Bedienungsanleitung + Garantiekarte

Bitte überprüfen Sie vor dem ersten Gebrauch die Vollständigkeit der Lieferung und benachrichtigen Sie uns **innerhalb von 2 Wochen** nach dem Kauf, falls die Lieferung nicht komplett sein sollte.

Überprüfen Sie, ob das Produkt einen Transportschaden aufweist. Ist dies der Fall, nehmen Sie es nicht in Betrieb sondern wenden Sie sich an den Kundenservice.

Bestimmungsgemäßer Gebrauch

Das Produkt ist besonders anwenderfreundlich konzipiert und einfach zu benutzen.

Sobald Batterien in das Produkt eingesetzt werden, kann das Produkt sofort ortsunabhängig verwendet werden. Alternativ besteht die Möglichkeit das Produkt an einer Wandhalterung zu befestigen. Bitte beachten Sie, dass das Produkt im Außenbereich ausschließlich für die Wandmontage (Zubehör mitgeliefert) geeignet ist!

Die Benutzung des Produkts sollte nur so ausgeführt werden, wie sie in dieser Anleitung erläutert wird. Jede andere Verwendung gilt als nicht bestimmungsgemäß und kann zu Sachschäden oder sogar zu Personenschäden führen.

Die Lichtquelle dieser Leuchte ist nicht ersetzbar; wenn die Lichtquelle ihr Lebensdauerende erreicht hat, ist die gesamte Leuchte zu ersetzen.

HINWEIS!

Das Produkt ist nicht für den kommerziellen oder industriellen Gebrauch bestimmt. Zur Verwendung in Innen- sowie Außenräumen.

Sicherheitshinweise



WARNUNG!

Nicht geeignet für Kinder unter 3 Jahren wegen Erstickungsgefahr und verschluckbarer Kleinteile.

Kinder können sich beim Spielen in der Verpackungsfolie verfangen oder mitgelieferte Kleinteile verschlucken und ersticken.

- Lassen Sie Kinder nicht mit der Verpackungsfolie spielen.
- Halten Sie Kinder von Kleinteilen fern.
- Betreiben Sie das Produkt nicht in der Verpackung.



WARNUNG!

Gefahren durch Batterien!

Wenn Sie Batterien unsachgemäß verwenden, besteht die Gefahr von Explosionen oder von Verätzungen durch auslaufende Batteriesäure.

- Werfen Sie Batterien nicht ins Feuer. Sie können explodieren oder giftige Dämpfe verursachen.
- Setzen Sie die Batterien nicht uneingeschränkter Sonneneinstrahlung und Hitze aus.
- Laden Sie die Batterien nicht auf, nehmen sie nicht auseinander und schließen sie nicht kurz.
- Reinigen Sie Batterie- und Gerätekontakte vor dem Einlegen bei Bedarf.
- Tauschen Sie immer alle Batterien gleichzeitig aus.
- Entfernen Sie erschöpfte Batterien umgehend aus dem Produkt. Es besteht erhöhte Auslaufgefahr.
- Verwenden Sie nur Batterien gleichen Typs.



WARNUNG!

Verletzungsgefahr!

- Das Produkt enthält Batterien. Wenn diese Batterien verschluckt werden, kann dies zu schweren inneren Verletzungen und sogar zum Tode führen.
- Bewahren Sie sowohl neue als auch gebrauchte Batterien für Kinder unzugänglich auf.
- Wenn Sie vermuten, dass eine Batterie verschluckt oder auf andere Weise in den Körper gelangt ist, suchen Sie umgehend einen Arzt auf.
- Fassen Sie ausgelaufene Batterien nicht an. Sollten Sie doch einmal mit Batteriesäure in Kontakt kommen, waschen Sie die betroffene Stelle gründlich und mit reichlich klarem Wasser ab. Wenn austretende Batteriesäure eine Hautreaktion hervorruft oder in die Augen gelangt, nehmen Sie umgehend ärztliche Hilfe in Anspruch.



WARNUNG!

Beschädigungsgefahr!

Unsachgemäßer Umgang kann zu Beschädigungen am Produkt führen.

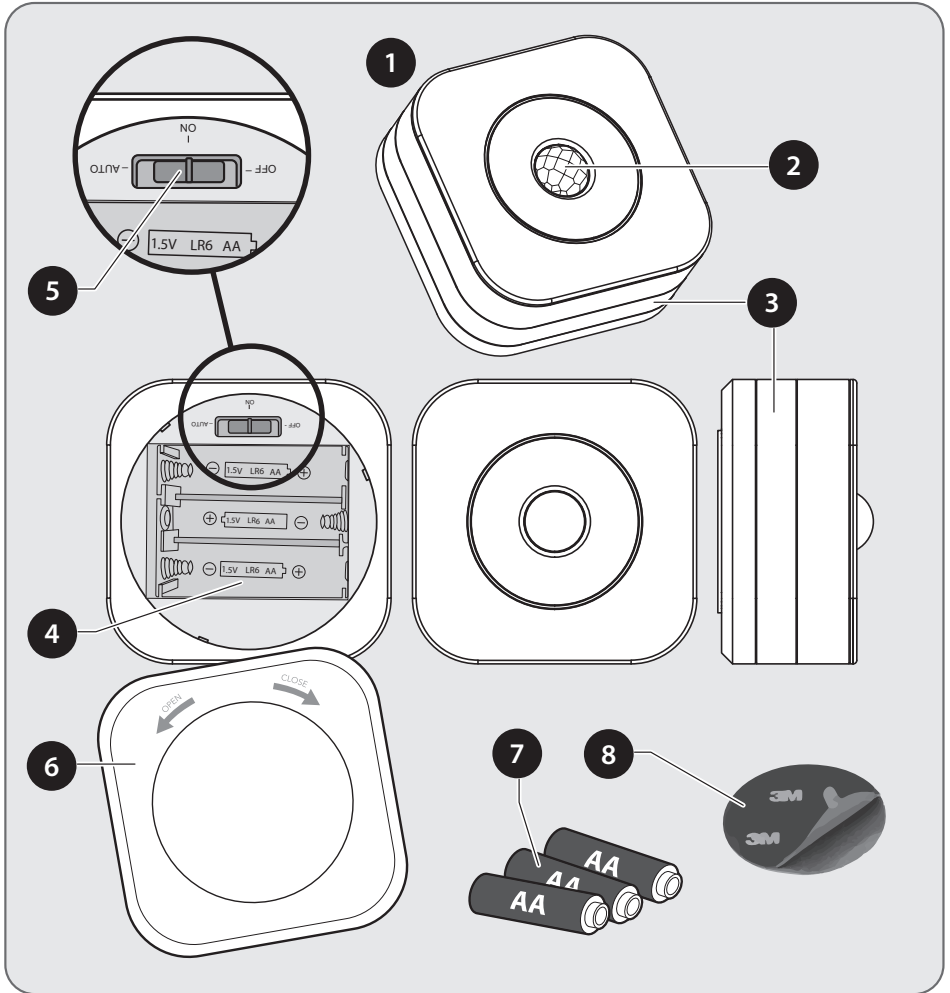
- Die Lichtquelle dieser Leuchte ist nicht ersetzbar; wenn die Lichtquelle ihr Lebensdauerende erreicht hat, ist die gesamte Leuchte zu ersetzen.

Technische Daten

Modell:	NP-FSL-IP44-Q
Leuchtmittel:	8 x SMD LEDs
Lichtfarbe:	warmweiß
Batterie:	3 x 1,5 V \equiv LR6 AA (3 x)
Leistung:	max. 2,1 W
Farbwiedergabeindex:	Ra > 80
Schutzart:	IP44
Schutzklasse:	III
LED Lebensdauer:	30.000 Stunden
Bewegungsmelder:	90° Erfassungswinkel und ca. 3 m Reichweite
Abmessungen:	ca. 80 x 80 x 41 mm
Gewicht:	ca. 167 g (inkl. Batterien)
Betriebsumgebung:	-10 °C bis +40 °C

Übersicht

- 1 Treppenlicht (3x)
- 2 Bewegungsmelder
- 3 Leuchtfläche
- 4 Batteriefach
- 5 Funktionsknopf
- 6 Batteriefachdeckel
- 7 3 x 1,5 V = LR6 AA Batterien (3x)
- 8 3M Kleb pads (3x)



Inbetriebnahme

Batterien einsetzen oder wechseln

Öffnen Sie vor der Montage den Batteriedeckel **6** auf der Rückseite des Produkts **1**, indem Sie den Deckel gegen den Uhrzeigersinn drehen.

Legen Sie die mitgelieferten Batterien **7** ein.

Achten Sie beim Einlegen der neuen Batterien auf die richtige Polarität (siehe auch Beschriftung im Batteriefach). Verwenden Sie nur neuwertige Batterien des gleichen Typs.

Verschließen Sie das Batteriefach **4**, indem Sie den Batteriefachdeckel gegen den Uhrzeigersinn auf die Rückseite der Leuchte drehen.

Montage

Sie können das Produkt sowohl im Innen- als auch im Außenbereich verwenden.

In Innenbereichen können Sie das Produkt an einem geeigneten Ort aufstellen.

Das Produkt kann aber auch mit der Klebepads an einem beliebigen Ort befestigt werden. Im Außenbereich sollten Sie einen vor Sonne, Regen und sonstigen Witterungseinflüssen geschützten Ort wählen.

Beachten Sie dabei grundsätzlich, dass die Montagefläche sauber und trocken ist.

Achten Sie darauf, dass sich keine beweglichen Objekte (z.B. Bäume oder Sträucher im Erfassungsbereich befinden).

Abschließend richten Sie die Leuchten **1** wie gewünscht aus.

Schalterpositionen & Funktionen

Beschriftung auf Produkt	Funktion
ON	Dauerlicht
OFF	Aus
AUTO	Der Dämmerungssensor erkennt eine Unterschreitung der Umgebungshelligkeit, so dass der Bewegungsmelder-Modus aktiviert wird. Sobald der Bewegungsmelder eine Bewegung im Erfassungsbereich, erkennt, aktiviert sich das Licht für ca. 30 Sekunden und schaltet sich danach automatisch aus.

Bei Störungen

Bei einer eventuellen Beeinträchtigung des Produkts prüfen Sie bitte zunächst, ob Sie das Problem mit Hilfe der folgenden Übersicht selbst beheben können. Sollte sich das Produkt nicht wie vorgesehen in Betrieb nehmen lassen, kontaktieren Sie bitte die in der Garantiekarte angegebene Serviceadresse.

Störung	Mögliche Ursache
Die Leuchte leuchtet nicht im „ON“ Modus	Sind funktionsfähige Batterien entsprechend der Polarität eingelegt? Wechseln Sie leere Batterien nur gegen neuwertige Batterien gleichen Typs aus.
Die Leuchte leuchtet nicht im „AUTO“ Modus	Findet eine Bewegung im Erfassungsbereich des Sensors statt?
Die Sensorfunktion funktioniert nicht	Ist das Sichtfeld des Sensors eventuell blockiert? Findet die Bewegung eventuell zu weit vom Sensor entfernt statt? Ist das Produkt auf „AUTO“ gestellt?



WARNUNG!

Versuchen Sie zu keinem Zeitpunkt, das Produkt selber zu reparieren und/oder zu öffnen. Es besteht die Gefahr das Produkt dauerhaft zu beschädigen. Wenn eine Reparatur notwendig ist, wenden Sie sich bitte an den Verkäufer.

Reinigung und Aufbewahrung

HINWEIS!

Beschädigungsgefahr!

Unsachgemäße Reinigung kann das Produkt beschädigen.

- Verwenden Sie keine aggressiven Reinigungsmittel, Bürsten mit Metall- oder Nylonborsten sowie keine scharfen oder metallischen Reinigungsgegenstände wie Messer, harte Spachtel und dergleichen. Diese können die Oberflächen beschädigen.
- Reinigen Sie die das Produkt nie unter fließendem Wasser.
- Wischen Sie das Produkt mit einem leicht angefeuchteten Tuch ab.
- Wischen Sie das Produkt vollständig trocken.
- Wenn Sie das Produkt nicht benutzen, bewahren Sie es an einem trockenen, vor Hitze geschützten Ort für Kinder unzugänglich auf.

Umweltgerechte Entsorgung

Verpackung entsorgen



Entsorgen Sie die Verpackung sortenrein. Geben Sie Pappe und Karton zum Altpapier, Folien in die Wertstoffsammlung.

Altgerät entsorgen



Sollte das Produkt einmal nicht mehr benutzt werden können, so ist jeder Verbraucher **gesetzlich verpflichtet, Altgeräte getrennt vom Hausmüll**, z. B. bei einer Sammelstelle seiner Gemeinde/seines Stadtteils, abzugeben. Damit wird gewährleistet, dass Altgeräte fachgerecht verwertet und negative Auswirkungen auf die Umwelt vermieden werden. Deswegen sind Elektrogeräte mit dem hier abgebildeten Symbol gekennzeichnet.

Batterien und Akkus dürfen nicht in den Hausmüll!



Als Verbraucher sind Sie gesetzlich verpflichtet, alle Batterien und Akkus, egal ob sie Schadstoffe* enthalten oder nicht, bei einer Sammelstelle in Ihrer Gemeinde/Ihrem Stadtteil oder im Handel abzugeben, damit sie einer umweltschonenden Entsorgung zugeführt werden können.

*gekennzeichnet mit: Cd = Cadmium, Hg = Quecksilber, Pb = Blei

Konformitätserklärung

Hiermit erklärt die Northpoint GmbH, dass das Produkt mit der Modellnummer (NP-FSL-IP44-Q) konform mit den gesetzlich vorgeschriebenen Standards ist. Eine vollständige EU-Konformitätserklärung erhalten Sie jederzeit per Email an info@northpoint.de unter Nennung der Produktbezeichnung.

Rücknahmepflichten von Händlern

Vertreiber mit einer Verkaufsfläche für Elektro- und Elektronikgeräte von mindestens 400 Quadratmetern sowie Vertreiber von Lebensmittel mit einer Gesamtverkaufsfläche von mindestens 800 Quadratmetern, die mehrmals im Kalenderjahr oder dauerhaft Elektro- und Elektronikgeräte anbieten und auf dem Markt bereitstellen, sind verpflichtet,

1. bei der Abgabe eines neuen Elektro- oder Elektronikgerätes an einen Endnutzer ein Altgerät des Endnutzers der gleichen Geräteart, das im Wesentlichen die gleichen Funktionen wie das neue Gerät erfüllt, am Ort der Abgabe oder in unmittelbarer Nähe hierzu unentgeltlich zurückzunehmen und
2. auf Verlangen des Endnutzers Altgeräte, die in keiner äußeren Abmessung größer als 25 Zentimeter sind, im Einzelhandelsgeschäft oder in unmittelbarer Nähe hierzu unentgeltlich zurückzunehmen; die Rücknahme darf nicht an den Kauf eines Elektro- oder Elektronikgerätes geknüpft werden und ist auf drei Altgeräte pro Geräteart beschränkt.
3. Sofern Ihr Altgerät personenbezogene Daten enthält, sind Sie vor der Rückgabe für deren Löschung selbst verantwortlich. Entnehmen Sie vor der Rückgabe Batterien oder Akkus sowie Leuchtmittel, sofern dies ohne Zerstörung des Altgerätes möglich ist, und entsorgen Sie diese separat. Bei fest eingebauten Akkus ist bei der Entsorgung darauf hinzuweisen, dass das Gerät einen Akku enthält. Weitere Möglichkeiten zur Entsorgung des ausgedienten Geräts bzw. Produkts erfahren Sie bei Ihrer Gemeinde- oder Stadtverwaltung.

Besitzer von Altgeräten aus privaten Haushalten können diese bei den Sammelstellen der öffentlich-rechtlichen Entsorgungsträger oder bei den von Herstellern oder Vertreibern im Sinne des ElektroG eingerichteten Rücknahmestellen abgeben. Ein Onlineverzeichnis der Sammel- und Rücknahmestellen finden Sie auf der Internetseite <https://www.stiftung-ear.de/>. Wir weisen alle Endnutzer von Elektro- und Elektronikgeräten darauf hin, dass Sie für das Löschen personenbezogener Daten auf den zu entsorgenden Altgeräten selbst verantwortlich sind. Bei lithiumhaltigen Altbatterien besteht hohe Brandgefahr. Daher muss auf die ordnungsgemäße Entsorgung von lithiumhaltigen Altbatterien und –akkus besonderes Augenmerk gelegt werden. Bei falscher Entsorgung kann es außerdem zu inneren und äußeren Kurzschlüssen durch thermische Einwirkungen (Hitze) oder mechanische Beschädigungen kommen. Ein Kurzschluss kann zu einem Brand oder einer Explosion führen und schwerwiegende Folgen für Mensch und Umwelt haben. Kleben Sie daher bei lithiumhaltigen Batterien und Akkus vor der Entsorgung die Pole ab, um einen äußeren Kurzschluss zu vermeiden.

Garantiebedingungen

Sehr geehrter Kunde!

Die Garantie bietet Ihnen weitreichende Vorteile gegenüber der gesetzlichen Gewährleistungspflicht:

Garantiezeit: 3 Jahre ab Kaufdatum (6 Monate für Verschleiß- und Verbrauchsteile bei normalem und ordnungsgemäßem Gebrauch)

Kosten: Kostenfreier Austausch oder Geldrückgabe

Hotline: Kostenfreie Hotline

Tipp:

Bevor Sie Ihre Belege einsenden, wenden Sie sich telefonisch oder per Mail an unsere Hotline.

So können wir Ihnen bei eventuellen Bedienungsfehlern helfen.

Um die Garantie in Anspruch zu nehmen, senden Sie uns:

– den originalen Kassenbon und die vollständig ausgefüllte Garantiekarte

Die Garantie gilt nicht bei Schäden durch:

- Unfall oder unvorhergesehenen Ereignisse (z.B. Blitz, Wasser, Feuer, etc.)
- Unsachgemäße Benutzung oder Transport
- Missachtung der Sicherheits- und Wartungsvorschriften
- Sonstige unsachgemäße Bearbeitung oder Veränderung.

Die gesetzliche Gewährleistungspflicht des Übergabers wird durch diese Garantie nicht eingeschränkt.

Die Garantiezeit kann nur verlängert werden, wenn dies eine gesetzliche Norm vorsieht. In den Ländern, in denen eine (zwingende) Garantie und/oder eine Ersatzteillagerhaltung und/oder eine Schadensersatzregelung gesetzlich vorgeschrieben sind, gelten die gesetzlich vorgeschriebenen Mindestbedingungen.

Das Serviceunternehmen und der Verkäufer übernehmen bei Reparaturannahme keine Haftung für eventuell auf dem Produkt vom Kunden gespeicherte Daten oder Einstellungen.

Service-Adresse:

Zeitlos Vertriebs GmbH

Nachtwaid 6

79206 Breisach

Deutschland

Tel. 00800-09 34 85 67

E-Mail: info@zeitlos-vertrieb.de

Importeur:

Northpoint GmbH

Bahrenfelder Str. 19

22765 Hamburg

Deutschland

Table des matières

Remarques sur ce mode d'emploi	13
Symboles	13
Contenu / Pièces du produit	14
Utilisation conforme	14
Consignes de sécurité	14
Danger dû aux piles !	14
Risque de blessure !	15
Risque d'endommagement !	15
Données techniques	15
Vue d'ensemble	16
Mise en service	17
Insérer ou remplacer les piles	17
Montage	17
Positions de l'interrupteur et fonctions	18
Dépannage	18
Nettoyage et rangement	19
Recyclage écologique	19
Recyclage de l'emballage	19
Recyclage de l'ancien appareil	19
Déclaration de conformité	20
Conditions de garantie	20-21

Vous pouvez demander ce mode d'emploi au format PDF à tout moment par e-mail à l'adresse info@northpoint.de. Alternativement, ce mode d'emploi peut être également demandée par téléphone / e-mail au service client compétent (voir carte de garantie).

Remarques sur ce mode d'emploi



Veillez lire attentivement cette notice avant d'utiliser le produit pour la première fois et suivez les instructions. Vous devez absolument respecter les

consignes de sécurité pour garantir une utilisation sécurisée !

Veillez garder ce mode d'emploi à portée de main et conservez-le en lieu sûr afin de pouvoir le transmettre au nouveau propriétaire si vous lui transmettez cette lampe à un tiers.

Symboles

Les symboles et avertissements suivants sont utilisés dans ce mode d'emploi, sur la colonne lumineuse, l'adaptateur secteur ou sur l'emballage.



AVERTISSEMENT !

Ce symbole/cet avertissement désigne un danger à risques moyens qui, s'il ne peut pas être évité, peut avoir pour conséquence la mort ou une blessure grave.

REMARQUE!

Cet avertissement met en garde contre des dommages matériels possibles.



Les produits marqués de ce symbole satisfont à toutes les directives applicables de l'Espace Économique Européen (voir point « Déclaration de conformité »).



Les appareils électriques portant ce symbole appartiennent à la classe de protection III.

IP 44

Protection contre les jets d'eau et l'insertion de corps solides d'un diamètre dépassant 1 mm.



Pour une utilisation en intérieur et extérieur.



Courant continu



FR

Cet appareil, ses piles et ses accessoires se recyclent



À DÉPOSER EN MAGASIN



À DÉPOSER EN DÉCHÈTERIE

Points de collecte sur www.quefairedemesdechets.fr
Privilégiez la réparation ou le don de votre appareil !



FR

BOÎTE
+ FILM
+ POLYSTYRÈNE



BAC DE TRI

Séparez les éléments avant de trier



FR

LE TRI
+ FACILE



NOTICE



Ce symbole invite les consommateurs à jeter l'emballage dans les poubelles prévues à cet effet, en respectant l'environnement.

Contenu / Pièces du produit

Avec le produit que vous avez acheté, vous recevez :

- 3 éclairage escalier
- 3 patins adhésifs 3M
- 9 piles 1,5 V – LR6 AA
- Mode d'emploi + Carte de garantie

Veillez vérifier l'intégralité de la livraison avant la première utilisation et nous aviser **dans les**

2 semaines suivant l'achat si la livraison n'est pas complète.

Vérifiez que l'appareil n'est pas endommagé pendant le transport. Si tel est le cas, ne le mettez pas en service, mais contactez le service clientèle.

Utilisation conforme

Ce produit est particulièrement convivial et facile à utiliser.

Une fois les piles insérées dans le produit, il peut être utilisé immédiatement, quel que soit l'endroit. Vous pouvez également fixer le produit sur un support mural. Veuillez noter que pour une utilisation en extérieur, ce produit doit impérativement être fixé sur un mur (avec les accessoires fournis) !

Ce produit doit être exclusivement utilisé en respectant les instructions de ce mode d'emploi. Tout autre utilisation est considérée comme non conforme et peut entraîner des dommages matériels ou même corporels. La source lumineuse de ce luminaire est irremplaçable ; lorsque la source lumineuse a atteint sa fin de vie, l'ensemble du luminaire doit être remplacé.

REMARQUE!

Cet appareil n'est pas destiné à un usage commercial, ni à une utilisation industrielle. Pour une utilisation en intérieur et en extérieur.

Consignes de sécurité



AVERTISSEMENT !

Ne convient pas aux enfants de moins de 3 ans en raison du risque d'étouffement et des petites pièces pouvant être avalées.

Les enfants peuvent s'accrocher dans l'emballage en jouant ou avaler les petites pièces et étouffer.

- Ne laissez pas les enfants jouer avec l'emballage.
- Tenez les enfants éloignés des petites pièces.
- Ne faites pas fonctionner le produit dans son emballage.



AVERTISSEMENT !

Danger dû aux piles !

En cas d'utilisation inappropriée des piles, il y a un danger d'explosion ou de brûlure par des liquides s'échappant des piles.

- Ne jetez jamais les piles dans le feu. Elles risquent d'exploser ou de dégager des vapeurs toxiques.
- N'exposez pas les piles aux rayons directs du soleil ou à une chaleur extrême.
- Ne rechargez pas les piles, ne les démontez pas et ne les court-circuitiez pas.
- En cas de besoins, nettoyez les contacts des piles et de l'appareil avant d'insérer les piles.
- Remplacez toujours toutes les piles en même temps.
- Retirez immédiatement les piles usagées du produit. Il y a un risque accru de fuite !
- Utilisez exclusivement des piles de même type.



AVERTISSEMENT !

Risque de blessure !

- Ce produit contient des piles. L'ingestion de ces piles peut provoquer de graves blessures internes, voire la mort.
- Tenez les piles neuves et les piles usagées hors de la vue et de la portée des enfants.
- Si vous pensez qu'une pile a été ingérée ou introduite dans le corps d'une autre façon, consultez immédiatement un médecin.
- Ne touchez pas les piles qui ont coulé. Si, malgré cette mise en garde, vous entrez en contact avec l'acide sulfurique, lavez les parties concernées avec une grande quantité d'eau claire. Si l'acide sulfurique des piles provoque une réaction cutanée ou entre en contact avec vos yeux, consultez immédiatement un médecin.



AVERTISSEMENT !

Risque d'endommagement !

Une manipulation non conforme peut endommager le produit.

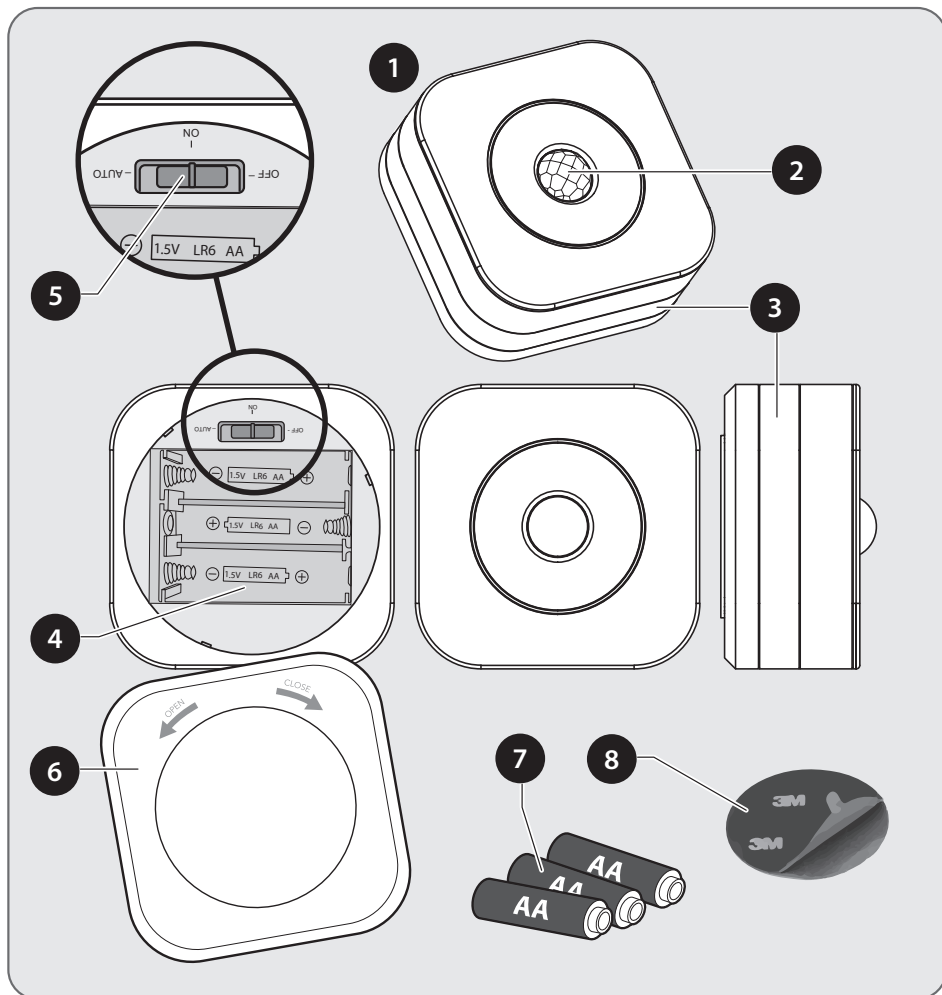
- La source lumineuse de cette lampe est irremplaçable ; lorsque la source lumineuse a atteint sa fin de vie, remplacez l'ensemble du luminaire.

Données techniques

Modèle :	NP-FSL-IP44-Q
Ampoules par luminaire :	8 SMD LED
Couleur de la lumière :	blanc chaud
Piles :	3 x 1,5 V \equiv LR6 AA (3 x)
Puissance :	max. 2,1 W
Indice de rendu de couleur :	Ra > 80
Type de protection :	IP44
Classe de protection :	III
Durée de vie des LED :	30 000 heures
Détecteur de mouvement :	Angle de détection 90° et portée d'env. 3 m
Dimensions :	env. 80 x 80 x 41 mm
Poids :	env. 167 g (piles incluses)
Environnement de fonctionnement :	-10 °C à +40 °C

Vue d'ensemble

- 1 Éclairage escalier (3x)
- 2 Détecteur de mouvement
- 3 Surface lumineuse
- 4 Compartiment à piles
- 5 Bouton de sélection
- 6 Couvercle du compartiment des piles
- 7 3 piles 1,5 V == LR6 AA (3x)
- 8 Patins adhésifs 3M (3x)



Mise en service

Insérer ou remplacer les piles

Avant le montage, ouvrez le couvercle du compartiment des piles **6** à l'arrière du produit **1** en tournant le couvercle dans le sens inverse des aiguilles d'une montre.

Insérez les piles fournies **7**.

Respectez la polarité des piles lorsque vous les insérez dans le compartiment (voir les inscriptions dans le compartiment des piles). Utilisez exclusivement des piles neuves de même type.

Refermez le compartiment des piles **4** en tournant le couvercle dans le sens inverse des aiguilles d'une montre, à l'arrière de la lampe.

Montage

Vous pouvez utiliser ce produit à l'intérieur comme à l'extérieur.

En intérieur, vous pouvez poser la lampe à un endroit approprié.

Ce produit peut également être collé à l'endroit souhaité, à l'aide des patins adhésifs. À l'extérieur, choisissez un endroit à l'abri du soleil, de la pluie et d'autres intempéries.

La surface de montage doit toujours être propre et sèche.

Assurez-vous qu'il n'y ait aucun objet mobile (tels que des arbres ou des buissons bercés) dans la zone de détection.

Orientez ensuite les lampes **1** comme vous le souhaitez.

Positions de l'interrupteur et fonctions

Marquage sur le produit	Fonction
ON	Éclairage continu
OFF	Arrêt
AUTO	Le capteur crépusculaire détecte une baisse de la luminosité ambiante, ce qui active le mode de détection de mouvement. Dès que le détecteur de mouvement détecte un mouvement dans la zone de détection, la lumière s'active pendant environ 30 secondes et s'éteint ensuite automatiquement.

Dépannage

En cas d'endommagement éventuel du produit, veuillez d'abord vérifier si vous pouvez résoudre le problème vous-même à l'aide de l'aperçu suivant. Si l'appareil ne fonctionne pas comme prévu, contactez le service après-vente à l'adresse indiquée sur la carte de garantie.

Panne	Cause possible
La lampe ne s'allume pas lorsque l'interrupteur est sur « ON »	Avez-vous bien respecté la polarité des piles ? Remplacez les piles usagées par des piles neuves de même type.
La lampe ne s'allume pas lorsque l'interrupteur est sur « AUTO »	Y-a-t-il eu un mouvement dans la zone de détection du détecteur ?
Le détecteur ne fonctionne pas	Le champ optique du détecteur est-il obstrué ? Le mouvement est-il trop éloigné du détecteur ? Le produit est-il réglé sur « AUTO » ?



AVERTISSEMENT !

N'essayez à aucun moment de réparer et/ou d'ouvrir vous-même l'appareil. Vous risquez d'endommager le produit définitivement. Si une réparation est nécessaire, adressez-vous au revendeur.

Nettoyage et rangement

REMARQUE!

Risque d'endommagement !

Un nettoyage inapproprié peut endommager l'appareil.

- N'utilisez pas de détergent agressif, de brosses avec des poils métalliques ou en nylon, ni d'objets aiguisés ou métalliques tels que des couteaux, des spatules dures ou des objets semblables. Ils risquent d'endommager la surface.
- Ne nettoyez jamais le produit sous l'eau courante.
- Essuyez le produit avec un chiffon légèrement humide.
- Essuyez complètement le produit.
- Lorsque vous n'utilisez pas ce produit, rangez-le dans un endroit sec, à l'abri de la chaleur et hors de la vue et de la portée des enfants.

Recyclage écologique

Recyclage de l'emballage



Éliminez l'emballage en le triant. Jetez les emballages dans les conteneurs appropriés.

Recyclage de l'ancien appareil



Ne jetez pas l'appareil avec les déchets ménagers. En respect de la direction 2012/19/UE, l'appareil doit être mis au rebut correctement à la fin de sa vie. Dans ce cadre, les matériaux contenus dans l'appareil sont recyclés et la pollution environnementale évitée. Apportez l'appareil usagé à un point de collecte pour déchets électriques ou à une décharge. Pour de plus amples informations, adressez-vous à votre entreprise locale de traitement des déchets ou à votre administration communale.

Interdiction d'éliminer les piles et batteries dans la poubelle !



Les piles et les batteries ne doivent pas être jetées avec les ordures ménagères !

En tant que consommateur, vous êtes légalement tenu de restituer toutes les piles et batteries, quelles contiennent des substances toxiques* ou non, à un point de collecte de votre commune/quartier ou dans le commerce afin qu'elles puissent être mises au rebut de manière écologique.

* avec les symboles : Cd = Cadmium, Hg = mercure, Pb = plomb

Déclaration de conformité

Northpoint GmbH déclare par la présente que le produit (NP-FSL-IP44-Q) est conforme aux normes prescrites par la loi. Vous pouvez demander à tout moment une déclaration de conformité complète par e-mail à l'adresse info@northpoint.de en indiquant la désignation du produit.

Conditions de garantie

Cher client !

La garantie vous offre des avantages essentiels au-delà de l'obligation légale de garantie :

Durée de la garantie : 3 ans à partir de la date d'achat (6 mois pour les pièces d'usure et les consommables dans le cadre d'une usure normale et correcte)

Frais : Échange gratuit ou remboursement

Hotline: Hotline gratuite

Conseil :

Avant que vous n'envoyiez vos reçus par e-mail, adressez-vous par téléphone ou par e-mail à notre hotline. Nous pouvons vous aider en cas d'éventuelles erreurs de commande.

Afin de faire usage de la garantie, veuillez nous envoyer :

– le ticket de caisse original et la carte de garantie entièrement remplie.

La garantie n'est pas applicable en cas de dommages causés par :

- un accident ou un événement imprévisible. (Par ex. foudre, eau, feu, etc.)
- Utilisation non conforme ou Transport
- Non-observation des directives de sécurité et de maintenance
- Autre traitement ou modification non conforme. Le délai légal de garantie du repreneur n'est pas affecté par cette garantie.

Le délai de garantie peut être uniquement prolongé si une norme légale le prévoit. Dans les pays dans lesquels une garantie (ferme) et/ou une mise en stock des pièces de rechange et/ou une indemnisation des dommages sont prescrits, les conditions minimum légales sont applicables.

L'entreprise de service après-vente et le vendeur déclinent toute responsabilité pour les données ou paramètres enregistrés sur le produit par le client en cas d'acceptation de la réparation.

Adresse de service après-vente :

Zeitlos Vertriebs GmbH

Nachtwaid 6

79206 Breisach

Allemagne

Tel. 00800-09 34 85 67

E-Mail: info@zeitlos-vertrieb.de

Importateur :

Northpoint GmbH

Bahrenfelder Str. 19

22765 Hamburg

Allemagne

Inhoud

Opmerkingen over deze handleiding	23
Symbolen	23
Levering/Productonderdelen	24
Beoogd gebruik	24
Veiligheidsinstructies	24
Risico's door batterijen!	24
Risico op letsel!	25
Gevaar voor schade!	25
Technische gegevens	25
Overzicht	26
Inbedrijfstelling	27
Batterijen plaatsen of vervangen	27
Montage	27
Opties voor plaatsing	27
Wandmontage	27
Posities en functies van de schakelaar	28
Bij storingen	28
Reiniging en bewaaradvies	29
Milieuvriendelijke verwijdering	29
Verwijdering van de verpakking	29
Verwijdering van het oude apparaat	29
Conformiteitsverklaring	30
Garantievoorwaarden	30 - 31

Deze gebruikershandleiding kan altijd per e-mail in pdf-formaat onder info@northpoint.de worden aangevraagd. U kunt deze gebruikershandleiding ook per telefoon/e-mail aanvragen bij de verantwoordelijke klantenservice (zie garantiekaart).

Opmerkingen over deze handleiding



Lees voor het eerste gebruik van dit product deze handleiding zorgvuldig door en volg de instructies op. Voor een veilig gebruik moeten vooral de

veiligheidsinstructies in acht worden genomen!

Houd de handleiding bij de hand en bewaar hem om hem bij een eventuele doorverkoop aan een derde persoon aan de nieuwe eigenaar te kunnen meegeven.

Symbolen

De volgende symbolen en signaalwoorden worden in deze gebruikershandleiding, op de ledlamp of op de verpakking gebruikt



WAARSCHUWING!

Dit symbool/signaalwoord duidt op een gevaar met een middelgroot risico dat, indien het niet wordt vermeden, de dood of ernstig letsel tot gevolg kan hebben.

OPMERKING!

Dit signaalwoord waarschuwt voor mogelijke materiële schade.



De met dit symbool gekenmerkte producten voldoen aan alle van toepassing zijnde communautaire bepalingen van de Europese Economische Ruimte (zie punt "Verklaring van overeenstemming").



Elektrische apparaten die met dit pictogram zijn gemarkeerd, behoren toe aan beschermingsklasse III.

IP 44

Beschermd tegen solide vreemde voorwerpen met een diameter $\geq 1,0$ mm en tegen spatwater.



Het product is geschikt voor gebruik zowel binnen- als buitenshuis.



Gelijkstroom



Met dit symbool wordt de consument verzocht zich op milieuvriendelijke wijze van de verpakking te ontdoen in de daarvoor bestemde afvalcontainers.

Levering / productonderdelen

Met het door u gekochte product ontvangt u:

- 3 x trapverlichting
- 3 x 3M-kleefpads
- 9 x 1,5 V \equiv LR6 AA-batterijen
- Gebruiksaanwijzing
- Garantiekaart

Controleer voor de ingebruikname de volledigheid van de levering en meld ons de onvolledigheid van de levering **binnen 2 weken** na de aankoop.

Controleer of het apparaat transportschade heeft. Zo ja, neem het apparaat niet in gebruik en wendt u aan de klantenservice.

Beoogd gebruik

Het product is zo ontworpen dat het bijzonder gebruiksvriendelijk en gemakkelijk te gebruiken is.

Zodra de batterijen in het product zijn geplaatst, kan het product onmiddellijk worden gebruikt, ongeacht de locatie. Het is ook mogelijk om het product op een wandhouder te monteren. Houd er rekening mee dat het product alleen geschikt is voor wandbevestiging (accessoires worden meegeleverd)!

Het product mag alleen worden gebruikt zoals beschreven in deze handleiding. Elk ander gebruik wordt beschouwd als oneigenlijk en kan leiden tot schade aan eigendommen of zelfs persoonlijk letsel.

De lichtbron van deze lamp kan niet worden vervangen. Als de lichtbron het einde van haar levensduur heeft bereikt, moet de gehele lamp worden vervangen.

OPMERKING!

Het product is niet bedoeld voor commercieel of industrieel gebruik. Zowel binnen als buiten te gebruiken.

Veiligheidsinstructies



WAARSCHUWING!

Niet geschikt voor kinderen jonger dan 3 jaar vanwege verstikkingsrisico en kleine onderdelen die ingeslikt kunnen worden.

Kinderen kunnen terwijl ze spelen verward raken in de verpakkingsfolie of de meegeleverde kleine onderdelen inslikken en stikken.

- Laat kinderen nooit met de verpakkingsfolie spelen.
- Houd de kinderen uit de buurt van kleine onderdelen.
- Gebruik het product niet als het nog in de verpakking zit.



WAARSCHUWING!

Risico's door batterijen!

Als u batterijen op onjuiste wijze gebruikt, bestaat gevaar voor explosie of brandwonden door lekkend batterijzuur.

- Gooi geen batterijen in het vuur. Ze kunnen exploderen of giftige dampen veroorzaken.
- Stel de batterijen niet bloot aan onbeperkt zonlicht of hitte.
- Laad de batterijen niet op, haal ze niet uit elkaar en sluit ze niet kort.
- Reinig de batterij- en apparaatcontacten zo nodig voordat u de batterijen plaatst.
- Vervang altijd alle batterijen tegelijkertijd.
- Verwijder lege batterijen onmiddellijk uit het product. Er bestaat een verhoogd leeglooprisico.
- Gebruik alleen batterijen van hetzelfde type.



WAARSCHUWING!

Risico op letsels!

- Het product bevat batterijen. Als deze batterijen worden ingeslikt, kunnen ze ernstig inwendig letsel en zelfs de dood veroorzaken.
- Bewaar zowel nieuwe als gebruikte batterijen buiten het bereik van kinderen.
- Als u vermoedt dat een batterij is ingeslikt of op een andere manier in het lichaam is terechtgekomen, dient u onmiddellijk naar een dokter te gaan.
- Raak lekkende batterijen niet aan. Als u toch in contact komt met accu, was de getroffen plek dan grondig schoon met veel schoon water. Als gelekt accu een huidreactie veroorzaakt of in de ogen terechtkomt, dient u onmiddellijk een dokter te raadplegen.



WAARSCHUWING!

Gevaar voor schade!

Onjuiste behandeling kan leiden tot schade aan het product.

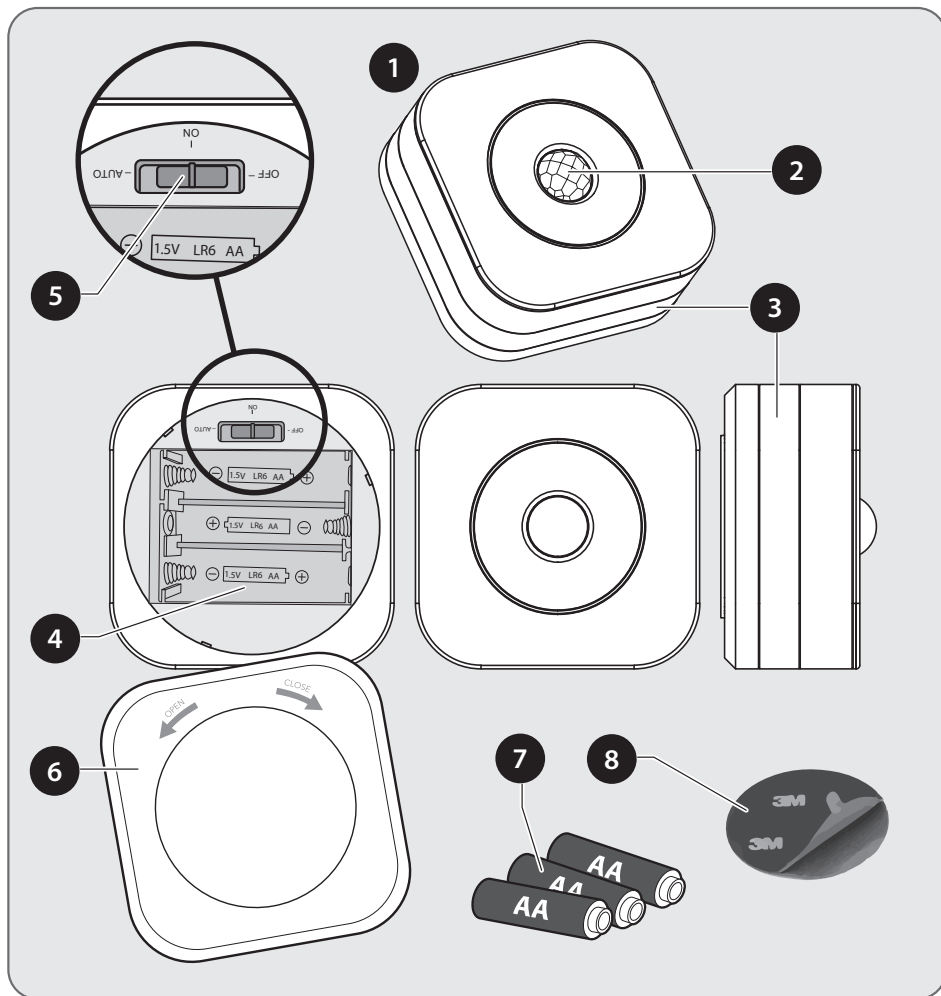
- De lichtbron van deze lamp kan niet worden vervangen. Als de lichtbron het einde van haar levensduur heeft bereikt, moet de gehele lamp worden vervangen.

Technische gegevens

Model:	NP-FSL-IP44-Q
Lampen:	8 x SMD-leds
Lichtkleur:	warmwit
Batterij:	3 x 1,5 V \approx LR6 AA (3 x)
Vermogen:	max. 2,1 W
Kleurweergave-index:	Ra > 80
Beschermingsgraad:	IP44
Beschermingsklasse:	III
Levensduur led:	30.000 uur
Bewegingsmelder:	90° detectiehoek en ca. 3 m reikwijdte
Afmetingen:	ca. 80 x 80 x 41 mm
Gewicht:	ca. 167 g (incl. batterijen)
Bedrijfsomgeving:	-10 °C tot +40 °C

Overzicht

- 1 Trapverlichting (3x)
- 2 Bewegingsmelder
- 3 Verlicht gebied
- 4 Batterijvak
- 5 Functieknop
- 6 Deksel van het batterijvak
- 7 3 x 1,5 V = LR6 AA-batterijen (3x)
- 8 3M kleefpads (3x)



Inbedrijfsstelling

Batterijen plaatsen of vervangen

Open voor de montage het batterijdeksel **6** aan de achterkant van het product **1** door het deksel van het batterijvak naar links te draaien.

Plaats de meegeleverde batterijen **7**.

Let bij het plaatsen van nieuwe batterijen op de juiste polariteit (zie ook de tekening in het batterijvak). Gebruik alleen nieuwe batterijen van hetzelfde type.

Sluit het batterijvak **4** door het deksel van het batterijvak linksom op de achterkant van de lamp te draaien.

Montage

U kunt het product zowel binnen als buiten gebruiken.

Binnen kunt u het product op een geschikte plaats neerzetten.

Het product kan echter ook op elke willekeurige plek worden bevestigd met behulp van zelfklevende pads. Buiten dient u een locatie te kiezen die beschermd is tegen de zon, regen en andere weersomstandigheden.

Zorg ervoor dat het montageoppervlak schoon en droog is.

Zorg ervoor dat er zich geen bewegende objecten (zoals bomen of stuiken) in het detectiebereik bevinden.

Lijn tot slot de armaturen uit **1** zoals gewenst.

Posities en functies van de schakelaar

Opschrift op artikel	Functie
ON	continu licht
OFF	uit
AUTO	De schemersensor detecteert wanneer de omgevingshelderheid onder een bepaald niveau komt, zodat de bewegingsdetectiemodus wordt geactiveerd. Zodra de bewegingsdetector beweging detecteert in het detectiegebied, wordt het licht gedurende ongeveer 30 seconden geactiveerd en schakelt het vervolgens automatisch uit.

Bij storingen

In geval van mogelijke schade aan het product ga dan eerst na of u het probleem zelf kunt verhelpen met behulp van het volgende overzicht. Als het product niet in werking kan worden gesteld zoals voorzien, neem dan contact op met het serviceadres dat op de garantiekaart staat vermeld.

Storing	Mogelijke oorzaak
De lamp brandt niet in de "ON"-stand.	Zijn goed functionerende batterijen volgens de polariteit geplaatst? Vervang lege batterijen alleen door nieuwe van hetzelfde type.
De lamp brandt niet in de "AUTO"-stand.	Is er beweging in het detectiebereik van de sensor?
De sensorfunctie werkt niet.	Wordt het gezichtsveld van de sensor mogelijk geblokkeerd? Vindt de beweging te ver van de sensor plaats? Is het product ingesteld op "AUTO"?



WAARSCHUWING!

Probeer het product nooit zelf te repareren en/of te openen. Het gevaar bestaat dat het product permanent beschadigd raakt. Als reparatie noodzakelijk is, neem dan contact op met de verkoper.

Reiniging en bewaaradvies

OPMERKING!

Gevaar voor schade!

Verkeerd reinigen kan het product beschadigen.

- Gebruik geen agressieve schoonmaakmiddelen, borstels met metalen of nylon haren of scherpe of metalen schoonmaakvoorwerpen zoals messen, harde spatels en dergelijke. Deze kunnen het oppervlak beschadigen.
- Maak het product nooit schoon onder stromend water.
- Veeg het product af met een licht bevochtigde doek.
- Veeg het product volledig droog.
- Bewaar het op een droge plaats, uit de buurt van warmte en buiten het bereik van kinderen wanneer u het product niet gebruikt.

Milieuvriendelijke verwijdering

Verwijdering van de verpakking



Voer de verpakking gesorteerd af. Doe bordpapier en karton bij oud papier, folie moet gerecycled worden.

Verwijdering van het oude apparaat



Is de artikelen op een bepaald moment niet meer gebruikt kunnen worden, dan is elke consument wettelijk verplicht de afgedankte apparaten gescheiden van het huishoudelijk afval, bijv. bij een verzamelpunt in zijn gemeente/zijn stadsdeel af te geven. Dit zorgt ervoor dat afgedankte apparaten naar behoren worden gerecycled en negatieve uitwerkingen op het milieu worden vermeden. Om deze reden worden elektrische apparaten met het hier afgebeelde symbool gewaarmerkt.

Batterijen en accu's mogen niet met het huisvuil worden weggegooid!



Als consument bent u wettelijk verplicht om alle batterijen en accu's, ongeacht of ze schadelijke stoffen* bevatten of niet, bij een inzamelpunt in uw gemeente/stadsdistrict of in de detailhandel af te geven, zodat deze op een milieuvriendelijke manier kunnen worden afgevoerd. Geef de ledlichtzuil alleen volledig uitgeschakeld (met de batterij) en in ontladen toestand af bij uw inzamelpunt!

* gemarkeerd met: Cd = Cadmium,
Hg = kwik, Pb = lood

Conformiteitsverklaring

Hierbij verklaart Northpoint GmbH dat de product (NP-FSL-IP44-Q) conform de wettelijk voorgeschreven standaard is. Een volledige verklaring van overeenstemming kan op elk moment worden verkregen door een e-mail te sturen naar info@northpoint.de met vermelding van de productnaam.

Garantievoorwaarden

Geachte klant!

De Garantie biedt u verregaande voordelen ten aanzien van de wettelijke garantieverplichting:

Garantietermijn: 3 jaar vanaf de aankoopdatum (6 maanden voor slijtage- en verbruiksartikelen bij normaal en correct gebruik)

Kosten: Kosteloze omruiling of teruggave van geld

Klantenservice: Gratis klantenservice

Tip:

Voordat u uw betalingsbewijzen opstuurt, kunt u telefonisch of per e-mail contact opnemen met onze Klantenservice.

Zo kunnen wij u bij mogelijke bedieningsfouten helpen.

Om aanspraak te maken op de garantie, moet u ons het volgende doen toekomen:

– De originele kassabon en het volledig ingevulde garantiekaart

De garantie is niet van toepassing op schade veroorzaakt door:

- Ongevallen of onvoorziene gebeurtenissen (bijv. bliksem, wateroverlast, brand, enz.)
- Onjuist gebruik of transport
- Niet-naleving van de veiligheid- en onderhoudsvoorschriften
- Andere oneigenlijke bewerking of wijziging.

De wettelijke garantieverplichting van de leverancier wordt niet beperkt door deze garantie.

De garantietermijn kan uitsluitend worden verlengd indien een wettelijke norm hierin voorziet. In landen waar bij wet een (verplichte) garantie en/of een regeling voor de opslag van reserveonderdelen en/of compensatie wettelijk vereist is, gelden de wettelijk voorgeschreven minimumvoorwaarden.

Het servicebedrijf en de verkoper zijn niet aansprakelijk voor gegevens of instellingen die door de klant bij de aanvaarding van de reparatie op het product zijn opgeslagen.

Serviceadres:

Zeitlos Vertriebs GmbH

Nachtwald 6

79206 Breisach

Duitsland

Tel. 00800-09 34 85 67

E-Mail: info@zeitlos-vertrieb.de

Importeur:

Northpoint GmbH

Bahrenfelder Str. 19

22765 Hamburg

Duitsland

© Copyright

Nachdruck oder Vervielfältigung (auch auszugsweise) nur mit Genehmigung der / Toute reproduction ou duplication (même partielle) est soumise à l'autorisation de / Reproductie of duplicatie (tevens met inbegrip van uittreksels) uitsluitend met toestemming van:

Northpoint GmbH, Bahrenfelder Str. 19, 22765 Hamburg
Deutschland / Allemagne / Duitsland

2023

Diese Druckschrift, einschließlich aller ihrer Teile, ist urheberrechtlich geschützt. / Cette publication ainsi que toutes les parties la constituant sont protégées par le droit d'auteur. / Deze brochure, met inbegrip van al haar onderdelen, is auteursrechtelijk beschermd.

Jede Verwertung außerhalb der engen Grenzen des Urheberrechts ist ohne Zustimmung der Northpoint GmbH unzulässig und strafbar. / Sans l'autorisation expresse de Northpoint GmbH, toute utilisation non conforme aux strictes limites de la législation sur le droit d'auteur est illicite et passible de poursuites judiciaires. / Elke toepassing buiten de grenzen van het auteursrecht is zonder toestemming van Northpoint GmbH onrechtmatig en strafbaar.

Das gilt insbesondere für Vervielfältigungen, Übersetzungen, Mikroverfilmungen und die Einspeisung und Verarbeitung in elektronischen Systemen. / Cela vaut en particulier pour les duplications, traductions, microfilms et l'intégration et le traitement dans des systèmes électroniques. / Dit geldt in het bijzonder voor duplicaten, vertalingen, microfilms en de invoeringen en verwerkingen in elektronische systemen.

Importiert von / Importé de /
Geimporteerd door:
Northpoint GmbH
Bahrenfelder Str. 19
22765 Hamburg
Deutschland / Allemagne / Duitsland



FR

LE TRI
+ FACILE



NOTICE

