

HDMI

©2023 Amazon.com, Inc. or its affiliates. Amazon, Fire and all related marks are trademarks of Amazon.com, Inc. or its affiliates. Dolby, Dolby Atmos, Dolby Vision and the double-D symbol are trademarks of Dolby Laboratories Licensing Corporation. Manufactured under license from Dolby Laboratories. Confidential unpublished works. Copyright © 2012–2023 Dolby Laboratories. All rights reserved.



22-004978-01



Hello Hallo Bonjour Ciao Hola

fire tv stick 4K

The Amazon smile arrow logo, a white curved arrow pointing from left to right, positioned below the text.

English..... 1

Deutsch..... 7

Français..... 13

Italiano 19

Español 25

MEET YOUR FIRE TV STICK 4K



Also included:



HDMI
extender
cable



Power
cable

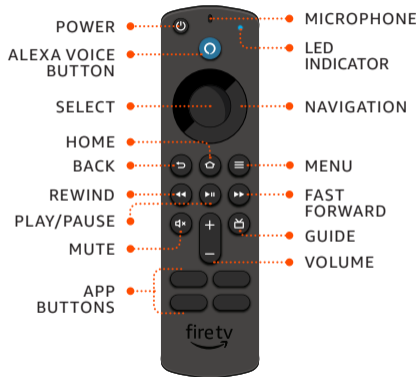


Power
adaptor

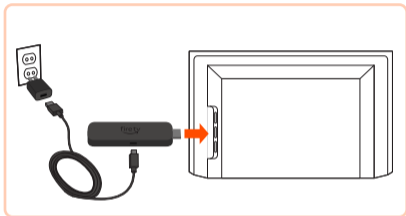


AAA
batteries

MEET YOUR ALEXA VOICE REMOTE



CONNECT YOUR FIRE TV STICK 4K



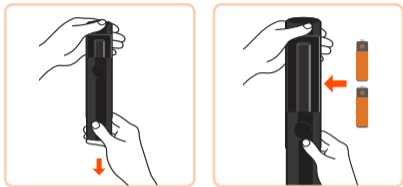
- 1** Plug your Fire TV Stick 4K into your TV's HDMI port and connect one end of the power cable to your stick.
- 2** Connect the other end of the power cable to the power adaptor, then plug the adaptor into an electrical socket.




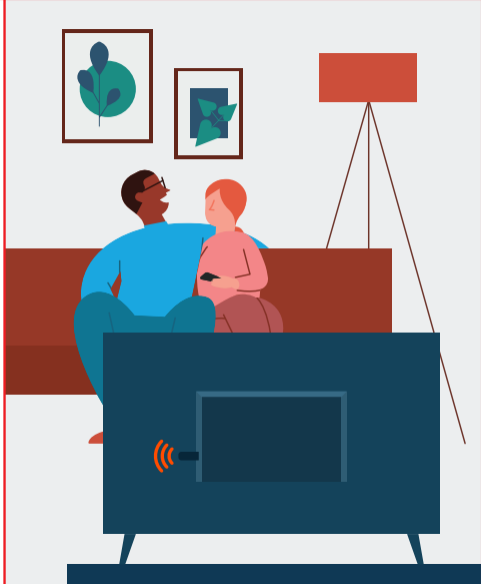
Optional: use the included HDMI extender if it's difficult to plug your Fire TV Stick 4K into your TV's HDMI port.

- 3** Turn on your TV and switch to the appropriate HDMI input.
Tip: use the remote that came with your TV to select the HDMI source or input.

SET UP YOUR REMOTE



- 1 Open the back of the remote and insert the included batteries.
- 2 Follow the on-screen instructions to pair your Alexa Voice Remote, and to control the power and volume on your compatible TV.
Tip: if the remote isn't pairing, press and hold Home  until the LED flashes, or try reinserting the batteries.



LERNE DEINEN FIRE TV STICK 4K KENNEN



Ebenfalls im Lieferumfang enthalten:



HDMI-
Verlänger-
ungskabel



Netzkabel



Netzteil

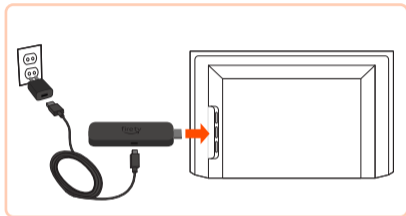


AAA-
Batterien

LERNE DEINE ALEXA-SPRACHFERNBEDIENUNG KENNEN



VERBINDE DEINEN FIRE TV STICK 4K



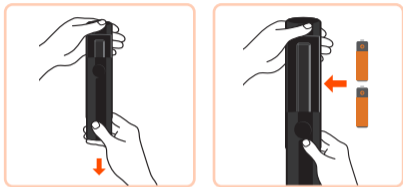
- 1 Schließe deinen Fire TV Stick 4K an den HDMI-Anschluss des Fernsehers an und verbinde das eine Ende des Netzkabels mit dem Stick.
- 2 Verbinde das andere Ende des Netzkabels mit dem Netzteil und stecke dieses in eine Steckdose.




Optional: Verwende das mitgelieferte HDMI-Verlängerungskabel, wenn es schwierig ist, den Fire TV Stick 4K an den HDMI-Anschluss des Fernsehers anzuschließen.

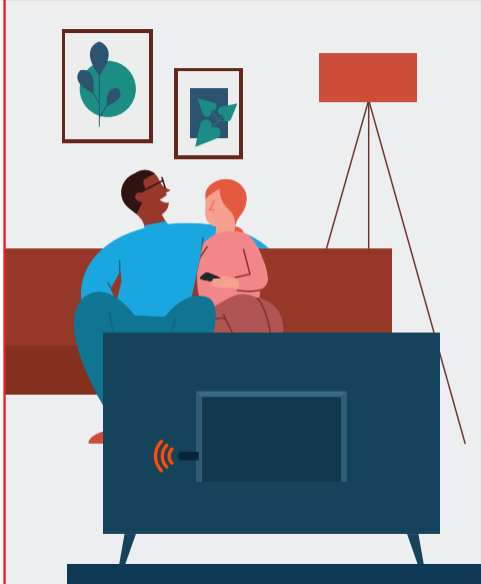
- 3 Schalte den Fernseher ein und wähle den entsprechenden HDMI-Eingang.
Tipp: Verwende die mit dem Fernseher gelieferte Fernbedienung, um die HDMI-Quelle oder den Eingang auszuwählen.

FERNBEDIENUNG EINRICHTEN



- 1 Öffne die Rückseite der Fernbedienung und lege die mitgelieferten Batterien ein.
- 2 Befolge die Anweisungen auf dem Bildschirm, um die Alexa-Sprachfernbedienung zu verbinden („koppeln“) und Strom und Lautstärke auf dem kompatiblen Fernseher zu steuern.

Tipp: Wenn sich die Fernbedienung nicht verbinden lässt, halte die Home-Taste  gedrückt, bis die LED blinkt, oder lege die Batterien neu ein.



DÉCOUVREZ VOTRE FIRE TV STICK 4K



Également inclus :



Rallonge
HDMI



Câble
d'alimentation



Adaptateur
secteur

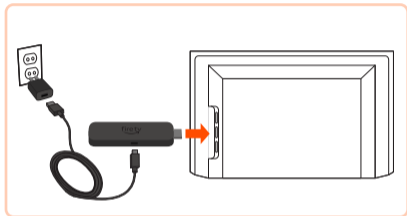


Piles
AAA

DÉCOUVREZ VOTRE TÉLÉCOMMANDE VOCALE ALEXA



CONNECTEZ VOTRE FIRE TV STICK 4K



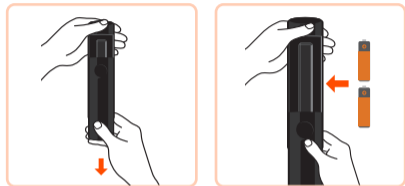
- 1 Branchez votre Fire TV Stick 4K dans le port HDMI de votre téléviseur et connectez une extrémité du câble d'alimentation à votre stick.
- 2 Connectez l'autre extrémité du câble d'alimentation à l'adaptateur secteur, puis branchez l'adaptateur dans une prise électrique.




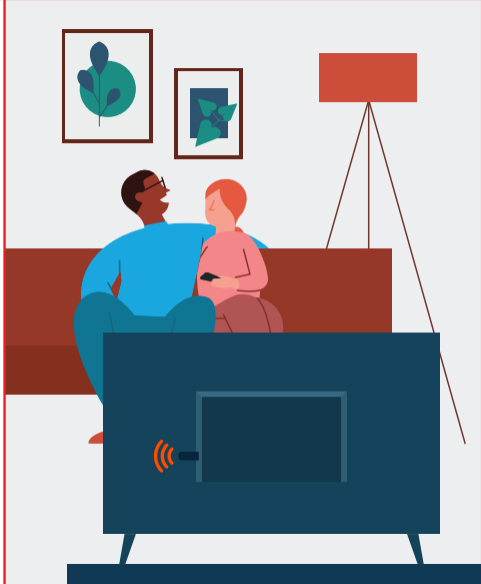
Facultatif : utilisez la rallonge HDMI incluse si vous rencontrez des difficultés pour brancher votre Fire TV Stick 4K dans le port HDMI de votre téléviseur.

- 3 Allumez votre téléviseur, puis basculez vers l'entrée HDMI appropriée.
Conseil : utilisez la télécommande fournie avec votre téléviseur pour sélectionner la source ou l'entrée HDMI.

CONFIGUREZ VOTRE TÉLÉCOMMANDE



- 1 Ouvrez l'arrière de la télécommande et insérez les piles fournies.
- 2 Suivez les instructions à l'écran pour jumeler votre télécommande vocale Alexa, pour allumer et éteindre votre TV, et régler le volume.
Conseil : si le jumelage de votre télécommande ne se fait pas automatiquement, appuyez longuement sur le bouton Accueil  jusqu'à ce que le voyant LED clignote ou essayez de réinsérer les piles.



SCOPRI IL TUO FIRE TV STICK 4K



Incluso nella confezione:



Prolunga
HDMI



Cavo di
alimentazione



Alimentatore
di corrente

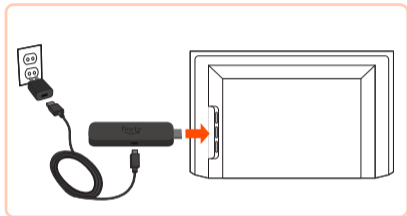


Batterie
AAA

SCOPRI IL TUO TELECOMANDO VOCALE ALEXA



CONNETTI IL TUO FIRE TV STICK 4K



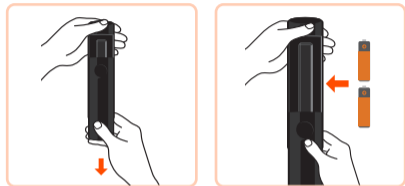
- 1 Connetti il Fire TV Stick 4K alla porta HDMI del televisore e connetti un'estremità del cavo di alimentazione al lettore multimediale.
- 2 Connetti l'altra estremità del cavo di alimentazione all'alimentatore di corrente, quindi collega l'adattatore a una presa di corrente.




Opzionale: utilizza la prolunga HDMI inclusa se è difficile connettere Fire TV Stick 4K alla porta HDMI del televisore.

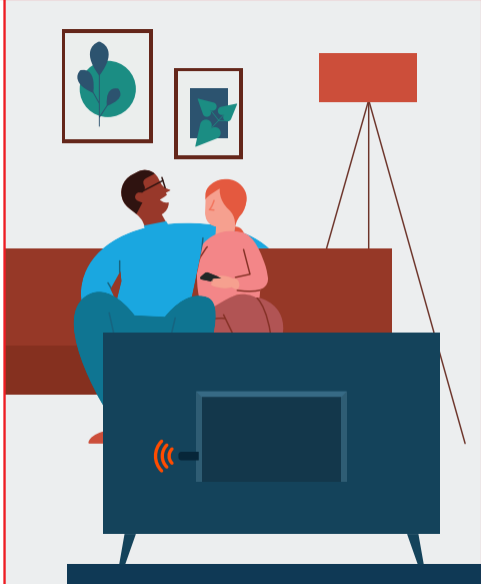
- 3 Accendi il televisore e seleziona l'ingresso HDMI corretto.
Suggerimento: utilizza il telecomando fornito con il televisore per selezionare la sorgente o l'ingresso HDMI.

CONFIGURA IL TELECOMANDO



- 1 Apri il coperchio sul retro del telecomando e inserisci le batterie incluse nella confezione.
- 2 Segui le istruzioni sullo schermo per associare il telecomando vocale Alexa e per controllare l'accensione e il volume del televisore compatibile.

Suggerimento: se il telecomando non si associa, tieni premuto il pulsante Home  finché il LED non lampeggia oppure prova a inserire di nuovo le batterie.



ANATOMÍA DEL FIRE TV STICK 4K



MICRO USB

HDMI

Accesorios incluidos en la caja:



Cable de
extensión
HDMI



Cable de
alimentación



Adaptador de
corriente

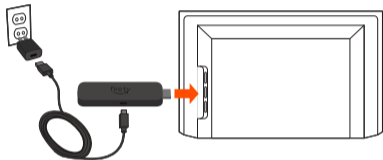


Pilas
AAA

ANATOMÍA DEL MANDO POR VOZ ALEXA



CONECTA EL FIRE TV STICK 4K



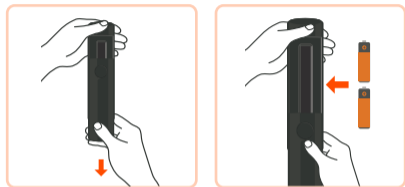
- 1 Conecta tu Fire TV Stick 4K al puerto HDMI de tu televisor y conecta un extremo del cable de alimentación al stick.
- 2 Conecta el otro extremo del cable de alimentación al adaptador de corriente y, a continuación, enchufa el adaptador a una toma de corriente.




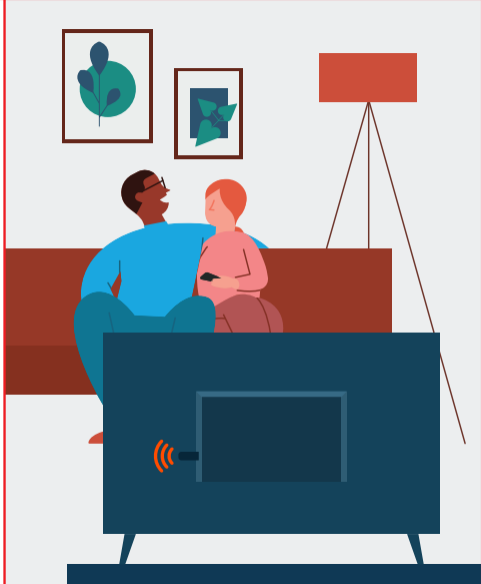
Opcional: Utiliza la extensión HDMI incluida si te resulta difícil conectar tu Fire TV Stick 4K al puerto HDMI de tu televisor.

- 3 Enciende el televisor y cambia a la entrada HDMI adecuada.
Consejo: Utiliza el mando suministrado con el televisor para seleccionar la fuente o entrada HDMI.

CONFIGURA EL MANDO



- 1 Abre la tapa trasera del mando e inserta las pilas incluidas.
- 2 Sigue las instrucciones que aparecen en la pantalla para vincular el mando por voz Alexa y controlar el encendido y apagado del TV, así como el volumen.
Consejo: Si el mando no se vincula, mantén pulsado Inicio  hasta que el LED parpadee o prueba a colocar de nuevo las pilas.





EN **SCAN FOR MORE HELP
AND
ACCESSIBLE INSTRUCTIONS**
Scan the QR code or visit:
amazon.com/setup/firetvstick4k

DE **SCANNEN FÜR MEHR HILFE
UND
ZUGÄNLICHE ANWEISUNGEN**
Scanne den QR-Code oder besuche uns:
amazon.com/setup/firetvstick4k

FR **SCANNEZ CE CODE QR POUR OBTENIR
DE L'AIDE SUPPLÉMENTAIRE
ET
DES INSTRUCTIONS ACCESSIBLES**
Scannez le code QR ou rendez-vous sur :
amazon.com/setup/firetvstick4k

IT **SCANSIONA IL CODICE PER
MAGGIORE AIUTO
E
FACILI ISTRUZIONI**
Scansiona il codice QR o vai su:
amazon.com/setup/firetvstick4k

ES **ESCANEA PARA OBTENER MÁS AYUDA
E
INSTRUCCIONES ACCESIBLES**
Escanea el código QR o ve a:
amazon.com/setup/firetvstick4k