

# JUST LIGHT.



# JUST LIGHT.

JUST LIGHT GmbH  
Olakenweg 36 · D-59457 Werl  
☎ +49(0)2922 9721 9290  
✉ Kundenservice@neuhaus-group.de  
www.just-light.info

## 900163 - KUNEO

DE

DE Dieses Produkt enthält eine Lichtquelle der Energieeffizienzklasse <E>.

GB This product contains a light source of energy efficiency class <E>.

FR Ce produit comprend une source de lumière de classe d'efficacité énergétique <E>

ES Este producto contiene una fuente de luz de la clase de eficiencia energética <E>.

HR Ovaj proizvod sadrži izvor svjetlosti energetskog razreda <E>.

HU Ez a termék <E> energiahatékonysági osztályba tartozó fényforrást tartalmaz.

IT Questo prodotto contiene una sorgente luminosa della classe di efficienza energetica <E>.

NL Dit product bevat een lichtbron van energie-efficiëntieklasse <E>.

GB

FR

ES

HR

HU

IT

NL

LED

29 W

3.500 lm



33 W

1.400 lm

t

25.000 h

T<sub>K</sub>

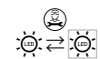
2.700 - 5.000 K



15.000 x



< 0,5 s



## 900163

230V / 50Hz~

LED

1x LED-Board 40V DC/29 W

1x



2x



AAA 1.5V

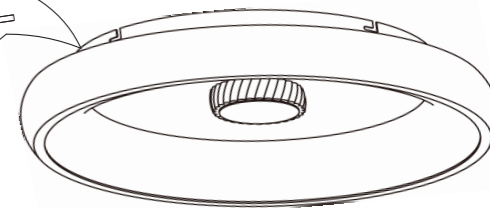
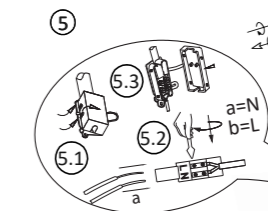
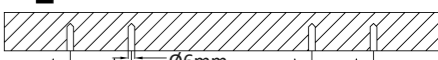
4x

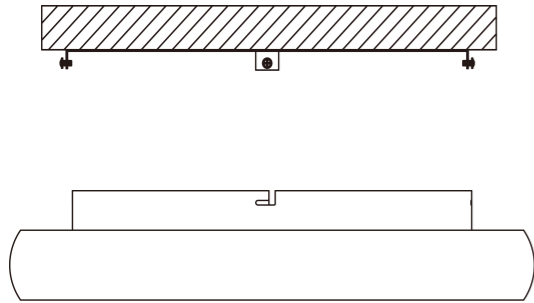


4x

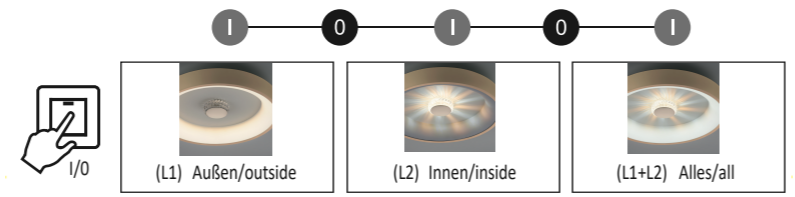
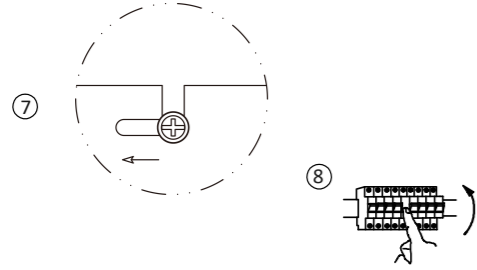


2,4 GHz  
4,7 dBm





6 ↑



**Memoryfunktion**

Wird die Leuchte über den Wandschalter aus und nach >3 Sekunden wieder eingeschaltet, leuchtet Sie in dem zuletzt eingeschalteten Modus(Farbtemperatur & Helligkeit)

**Wandschalter-Funktion**

Durch mehrmaliges, schnelles Ein- und Ausschalten, können die Lichtquellen 3-stufig geändert werden: (L1/L2/L1+L2)

**Anlernen**

Schalten Sie die Leuchte ein, halten Sie innerhalb von 30 Sekunden Taste 2 gedrückt, die Leuchte blinkt wenn das Anlernen erfolgreich war dreimal auf.

**Memory function**

If you turn off the lamp via wall switch and turn on after >3 seconds, the light lights up in the last mode (color temperature & brightness)

**Wall switch function**

The light source can be changed in 3 steps by switching on/off several times quickly: (L1/L2/L1+L2)

**Matching**

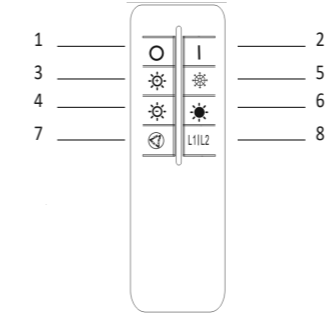
Turn on the lamp, within 30 seconds, long press button 2, the lamp will flicker three times after matching finished.



E0040060

**Bedienung über die Fernbedienung**

1. Ausschalten
2. Einschalten
3. Hochdimmen der Helligkeit von 10% bis 100%.  
Taste gedrückt halten, für stufenloses dimmen
4. Runterdimmen der Helligkeit von 100% bis 10%.  
Taste gedrückt halten, für stufenloses dimmen
5. Erhöhen der Farbtemperatur
6. Reduzieren der Farbtemperatur
7. 3-stufige Farbtemperatur (4000K/5000K/2700K)
8. Schalten der Lichtquellen (L1/L2/L1+L2)



**Operation via a remote control**

1. Off
2. ON
3. Increase lamp brightness from 10% to 100%  
Long press for stepless dimming
4. Reduce lamp brightness from 100% to 10%  
Long press for stepless dimming
5. Reduce the color temperature
6. Increase the color temperature
7. 3-step color temperature (4000K/5000K/2700K)
8. Light source switching (L1/L2/L1+L2)

