

PRO X SUPERLIGHT

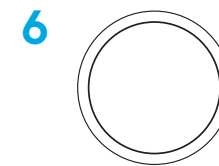
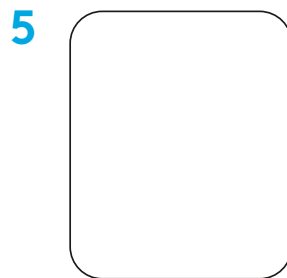
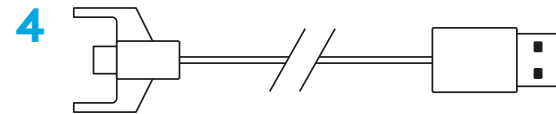
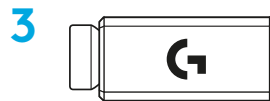
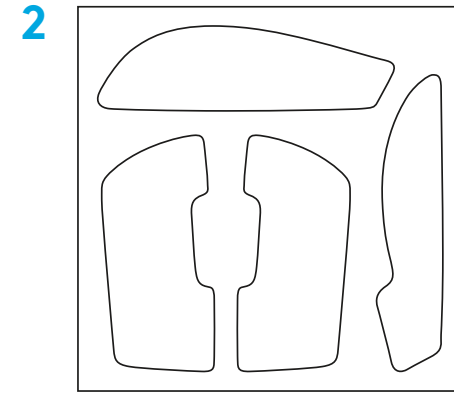
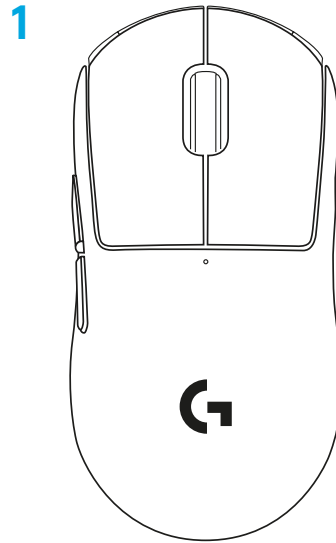
SETUP GUIDE



logitech 

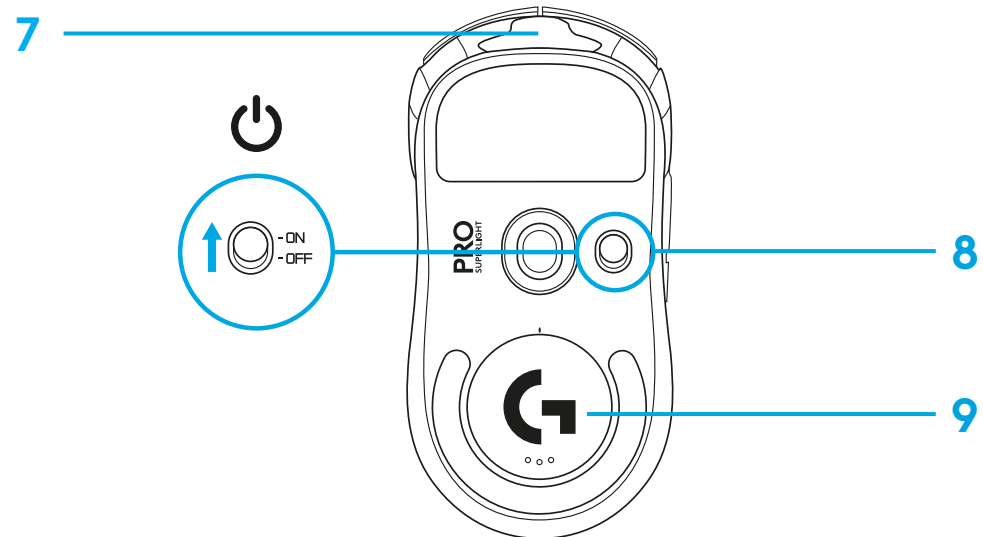
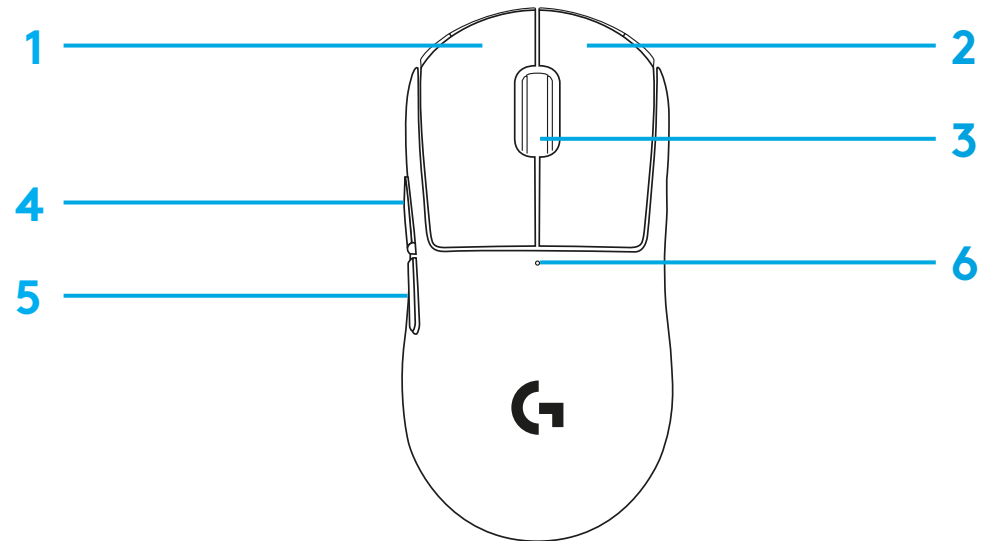
PAKETINHALT

- 1 Maus
- 2 Optionales Griffband
- 3 Empfänger (in Erweiterungsadapter installiert)
- 4 USB-Lade- und Datenkabel
- 5 Tuch zur Oberflächenvorbereitung
- 6 Optionale POWERPLAY-Abdeckung mit PTFE-Fuß



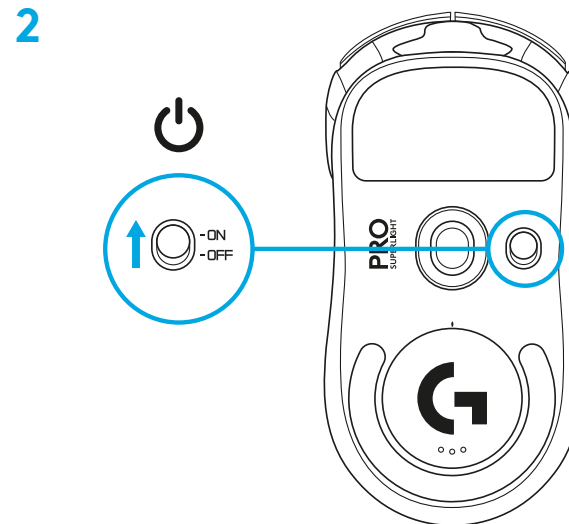
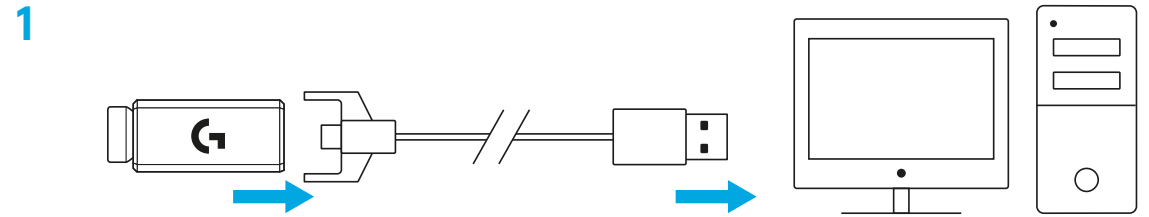
MAUSFUNKTIONEN

- 1 Linksklick
- 2 Rechtsklick
- 3 Mittelklick/Bildlauf
- 4 Vor im Browser
- 5 Zurück im Browser
- 6 Betriebs-LED
- 7 Anschluss für USB-Lade-/Datenkabel
- 8 Stromversorgung ein/aus
- 9 POWERPLAY™-Abdeckung



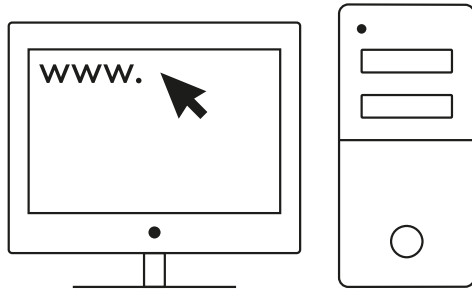
EINRICHTUNG

- 1 Lade-/Datenkabel an PC anschließen, dann Erweiterungsadapter und Empfänger mit dem Lade-/Datenkabel verbinden
- 2 Maus einschalten

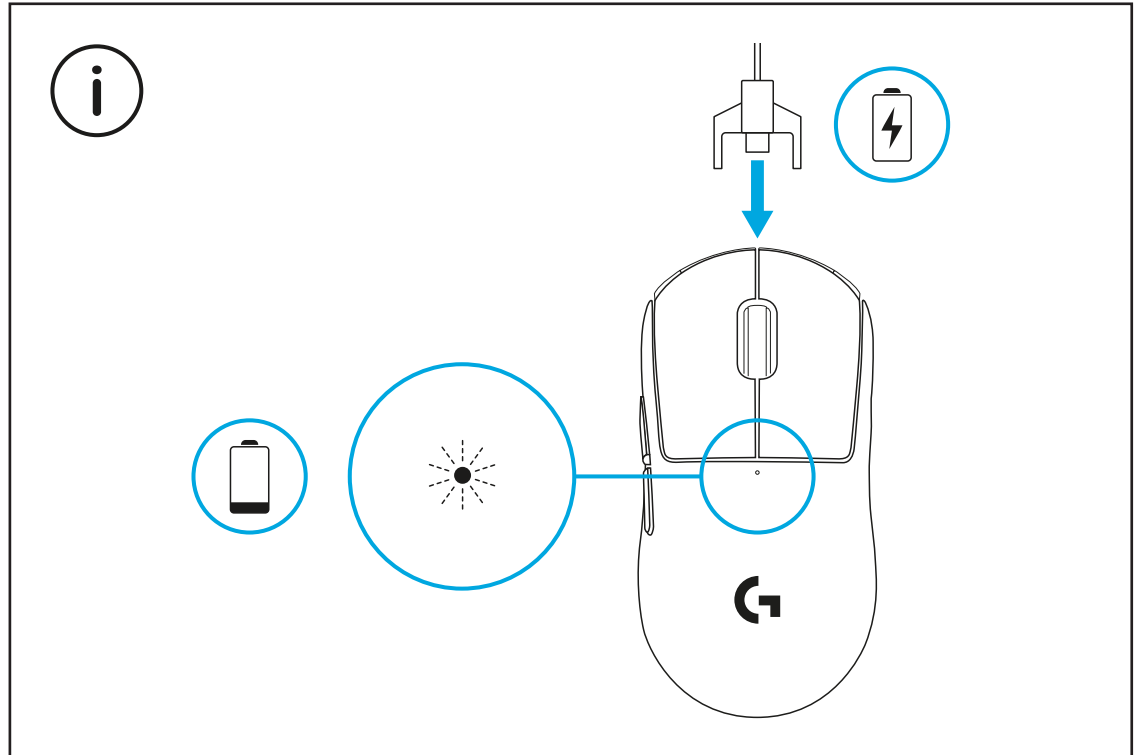


3 Für das Konfigurieren von Mauseinstellungen wie DPI G HUB-Software von logitechG.com/GHUB herunterladen

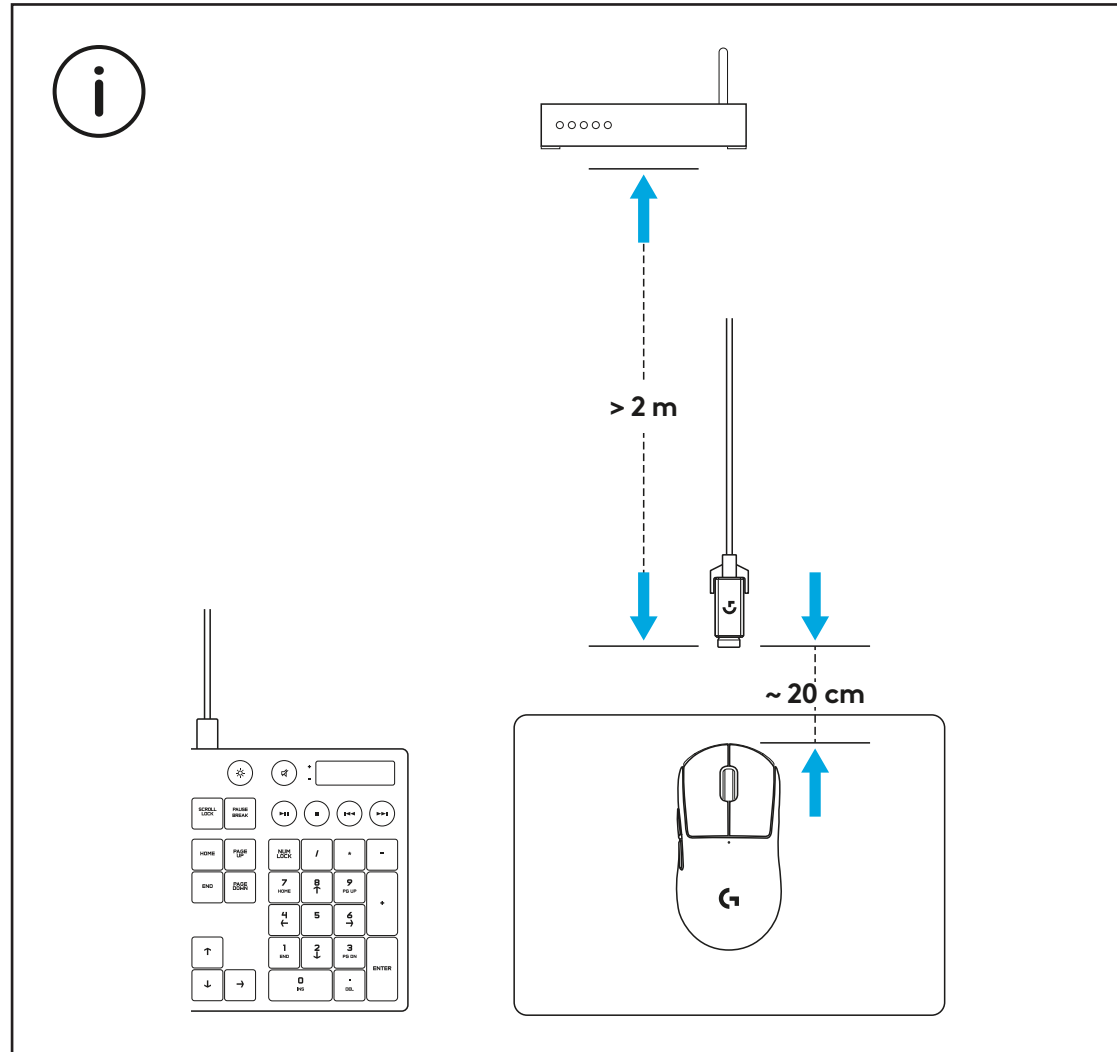
3



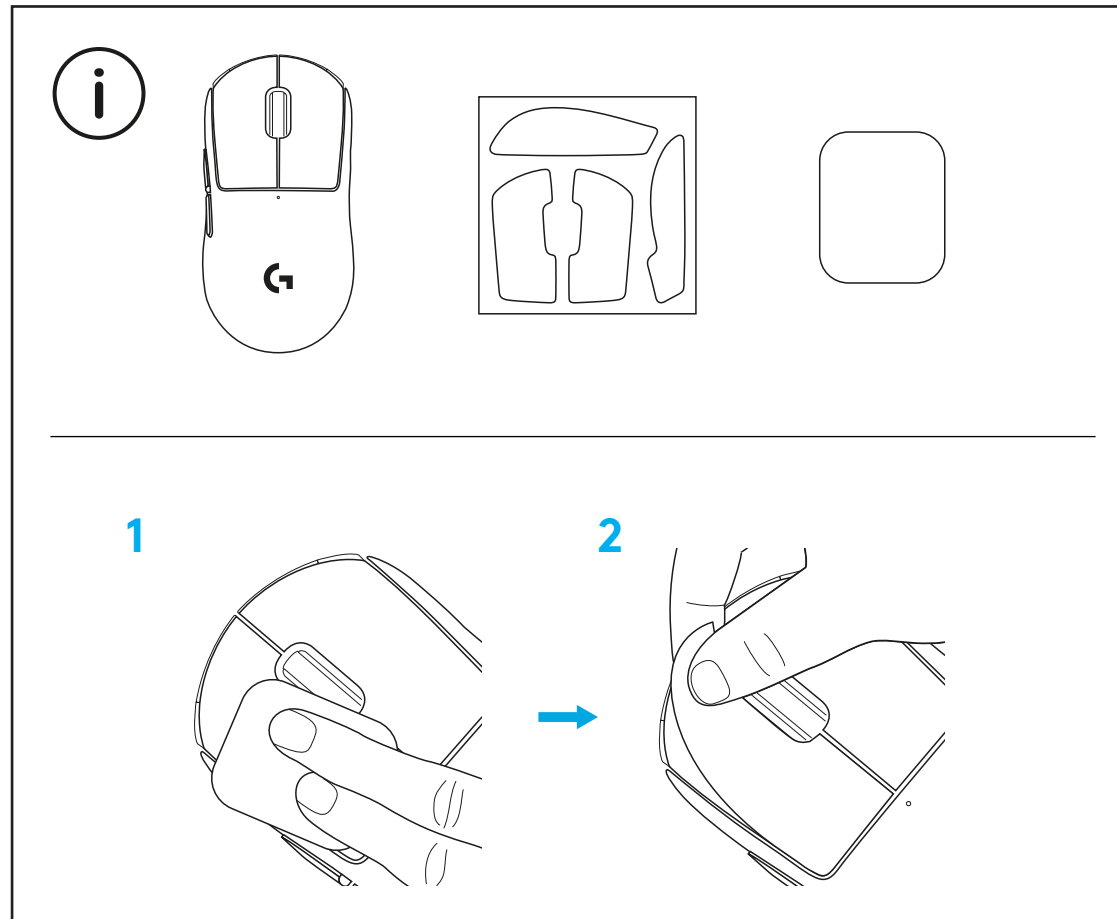
logitechG.com/gHub



Für eine optimale kabellose Leistung sollten Sie die Maus aus höchstens 20 cm Entfernung vom Empfänger und mehr als 2 m entfernt von 2,4 GHz-Interferenzquellen (wie z. B. WLAN-Router) verwenden.

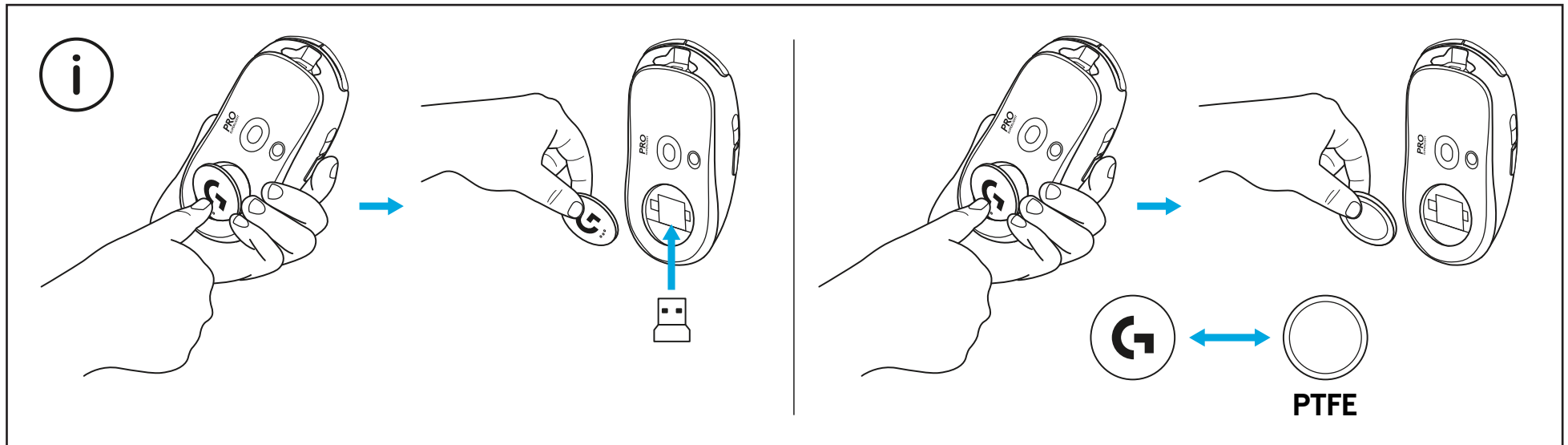


Zum Anbringen des optionalen Griffbandes reinigen Sie die Oberfläche der Maus zunächst mit dem mitgelieferten Tuch zur Oberflächenvorbereitung, um Öl oder Staub zu entfernen. Richten Sie dann das Griffband an der Mausoberfläche aus.



Der USB-Empfänger lässt sich durch Abnehmen der POWERPLAY-Abdeckung in der Maus versteuen. Dadurch wird verhindert, dass der Empfänger bei der Verwendung der Maus mit dem kabellosen Logitech G POWERPLAY-Ladesystem verloren geht.

Durch das Entfernen dieser Abdeckung kann sie auch durch die mitgelieferte Abdeckung mit PTFE-Fuß ersetzt werden.





©2020 Logitech. Logitech, Logitech G, Logi and their respective logos are trademarks or registered trademarks of Logitech Europe S.A. and/or its affiliates in the U.S. and other countries. All other trademarks are the property of their respective owners. Logitech assumes no responsibility for any errors that may appear in this manual. Information contained herein is subject to change without notice.

WEB-621-001718.002