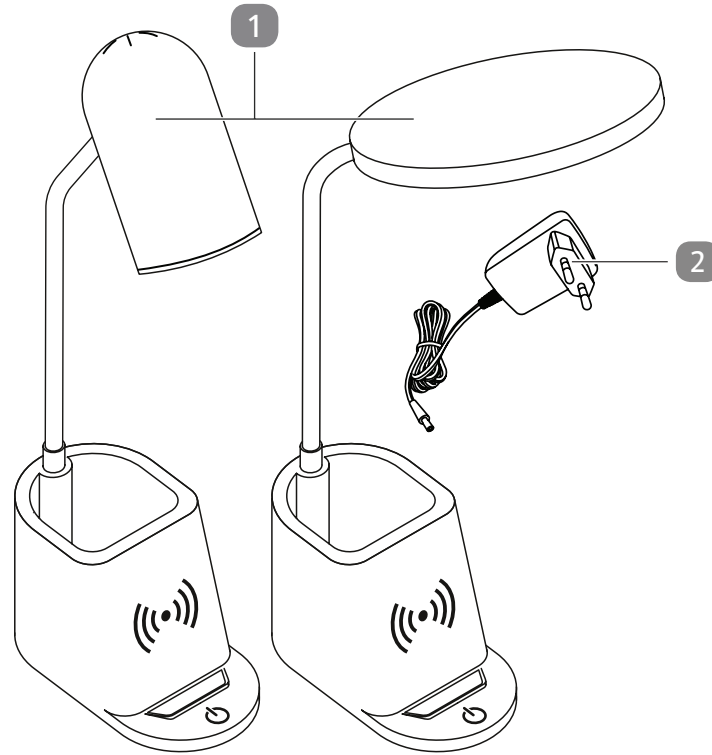


LED CCT TISCHLEUCHE



Lieferumfang / Geräteteile

- 1 LED-Leuchte
 - 2 Netzadapter
- Bedienungsanleitung und Garantiekarte (ohne Abbildung)

Technische Daten

LED-Leuchte:

| | |
|----------------------|-------------------|
| Versorgungsspannung: | 220-240V~ 50/60Hz |
| Leistung: | max. 3,3W |
| Betriebsfrequenz: | 110-205KHz |
| Sendeleistung: | -55,09dBm |
| Schutzart: | IP20 |
| Schutzklasse: | II □ |
| Farbtemperatur: | 2700-6500K |
| Eingangsspannung: | 12 V |
| Ladeleistung: | 9 V / 1,7A |

Modell: 56494, 56495
 LED-Leistung: 1,8 W, 260 lm (360°)
 Dieses Produkt enthält eine Lichtquelle der Energieeffizienzklasse E.

Modell: 56496, 56497
 LED-Leistung: 1,8 W, 270 lm (360°)
 Dieses Produkt enthält eine Lichtquelle der Energieeffizienzklasse D.

Netzadapter:
 Hersteller: Guangdong Xinbao Electronics Technology Co., Ltd
 PEOPLE'S REPUBLIC OF CHINA
 Modell: XBA1202000V
 Eingangsspannung: 100-240 V~

| | |
|-------------------------------|--------------------|
| Eingangswechselstromfrequenz: | 50/60Hz, max. 0,8A |
| Ausgangsspannung: | 12V |
| Ausgangsstrom: | 2,0A |
| Ausgangsleistung: | 24W |
| Schutzklasse: | II □ |
| Umgebungstemperatur (ta): | max. 40°C |

Die Lichtquelle kann nur durch einen Fachmann ausgetauscht werden. Das Betriebsgerät kann durch den Endkunden ausgetauscht werden.

Allgemeines

Bedienungsanleitung lesen und aufbewahren

Diese Bedienungsanleitung gehört zu dieser LED Tischleuchte (im Folgenden auch „Produkt“ genannt). Sie enthält wichtige Informationen zur Inbetriebnahme und Bedienung. Lesen Sie die Bedienungsanleitung, insbesondere die Sicherheitshinweise, sorgfältig durch, bevor Sie das Produkt einsetzen. Die Nichtbeachtung dieser Bedienungsanleitung kann zu schweren Verletzungen oder Schäden am Produkt führen. Die Bedienungsanleitung basiert auf den in der Europäischen Union gültigen Normen und Regeln. Beachten Sie im Ausland auch landesspezifische Richtlinien und Gesetze. Bewahren Sie die Bedienungsanleitung für die weitere Nutzung auf. Wenn Sie das Produkt an Dritte weitergeben, geben Sie unbedingt diese Bedienungsanleitung mit. Diese Anleitung ist bei unserem Kundendienst auch im PDF-Format erhältlich.

Bestimmungsgemäßer Gebrauch

Das Produkt ist ausschließlich zur Beleuchtung von trockenen und geschlossenen Innenräumen sowie zum kabellosen Aufladen von Geräten konzipiert. Es ist ausschließlich für den Privatgebrauch bestimmt und nicht für den gewerblichen Bereich geeignet. Verwenden Sie das Produkt nur, wie in dieser Bedienungsanleitung beschrieben. Jede andere Verwendung gilt als nicht bestimmungsgemäß und kann zu Sachschäden oder sogar zu Personenschäden führen. Das Produkt ist kein Kinderspielzeug. Der Hersteller oder Händler übernimmt keine Haftung für Schäden, die durch nicht bestimmungsgemäßen oder falschen Gebrauch entstanden sind.

Zeichenerklärung

Die folgenden Symbole werden in dieser Bedienungsanleitung, auf dem Produkt oder auf der Verpackung verwendet.

- Dieses Symbol gibt Ihnen nützliche Zusatzinformationen zum Zusammenbau oder zum Betrieb.
- Konformitätserklärung (siehe Kapitel „Konformitätserklärung“): Mit diesem Symbol gekennzeichnete Produkte erfüllen alle anzuwendenden Gemeinschaftsvorschriften des Europäischen Wirtschaftsraums.
- Dieses Symbol beschreibt die Polarität des Netzadapters: außen (-), innen (+).

- Mit diesem Symbol gekennzeichnete Geräte entsprechen der Schutzklasse II (Netzadapter).
- Mit diesem Symbol gekennzeichnete Produkte entsprechen der Schutzklasse III.
- Dieses Symbol steht für einen kurzschlussfesten Sicherheitstransformator.
- Dieses Symbol zeigt an, dass es sich um ein unabhängiges Betriebsgerät handelt.
- Dieses Produkt ist ausschließlich für den Betrieb im Innenbereich, in trockenen und geschlossenen Räumen geeignet.
- Das Prüfsiegel „GS“ (Geprüfte Sicherheit) bestätigt die Konformität des Produktes mit dem deutschen Produktsicherheitsgesetz (ProdSG).
- ta** Dieses Symbol informiert über die maximale Umgebungstemperatur.
- tc** Dieses Symbol informiert über die maximale Gehäusetemperatur.
- .tc** Dieses Symbol informiert über die maximale Gehäusetemperatur am angegebenen Punkt.

SELV SELV (Safety Extra Low Voltage = Sicherheitskleinspannung) bezeichnet Spannungen, die aufgrund ihrer geringen Spannungshöhe und Isolierung besonderen Schutz gegen elektrischen Schlag bieten.

IP20 Das Gerät ist geschützt gegen die Berührung mit Fingern bzw. gegen das Eindringen fester Körper, deren Durchmesser größer ist als 12,5 mm. Kein Schutz vor eindringendem Wasser.

- Gleichspannung
- Wechselspannung
- lm** Lumen (Lichtstrom)
- W** Watt (Wirkleistung)
- A** Ampere (Strom)
- T [Kelvin]** Kelvin (Farbtemperatur)
- Ra** Farbwiedergabe-Index der LED-Beleuchtung
- t [h]** Dieses Symbol steht für die Lebensdauer der Lichtquelle in Stunden.
- SMPS (Schaltnetzteil)
- Die Stromversorgung erfolgt über einen abnehmbaren Netzadapter.

Verwenden Sie den Netzadapter nicht, wenn der Stecker beschädigt ist.

Sicherheit

Die folgenden Signalworte werden in dieser Bedienungsanleitung verwendet.

WARNUNG!

Dieses Signalsymbol/-wort bezeichnet eine Gefährdung mit einem mittleren Risikograd, die, wenn sie nicht vermieden wird, den Tod oder eine schwere Verletzung zur Folge haben kann.

VORSICHT!

Dieses Signalsymbol/-wort bezeichnet eine Gefährdung mit einem niedrigen Risikograd, die, wenn sie nicht vermieden wird, eine geringfügige oder mäßige Verletzung zur Folge haben kann.

HINWEIS!

Dieses Signalwort warnt vor möglichen Sachschäden.

Sicherheitshinweise

WARNUNG!

Stromschlaggefahr!

- Fehlerhafte Elektroinstallation oder zu hohe Netzspannung kann zu elektrischem Stromschlag führen.
- Schließen Sie das Produkt nur an, wenn die Netzspannung in Ihrem Haushalt mit der Angabe auf dem Typenschild übereinstimmt.
 - Betreiben Sie das Produkt nicht, wenn es sichtbare Schäden aufweist.
 - Versuchen Sie nie, das Produkt selbst zu reparieren, sondern lassen Sie es von qualifizierten Fachkräften reparieren. Öffnen Sie unter keinen Umständen das Gehäuse und führen Sie keine Gegenstände in das Innere des Gehäuses ein.
 - Nehmen Sie das Produkt nicht mit feuchten Händen in Betrieb. Fassen Sie auch den Netzadapter nie mit nassen oder feuchten Händen an.
 - Verwenden Sie das Produkt nie in der Nähe von Wasser oder anderen Flüssigkeiten oder an Orten, an denen sich Wasser oder andere Flüssigkeiten ansammeln können. Verwenden Sie das Produkt nicht in Feuchträumen oder im Regen. Schützen Sie auch den Netzadapter vor Feuchtigkeit.
 - Schließen Sie den Netzadapter an eine leicht zugängliche Steckdose an, damit Sie das Produkt im Notfall umgehend vom Stromnetz trennen können.
 - Trennen Sie den Netzadapter während des Nichtgebrauchs und der Reinigung vom Netzstrom.
 - Ziehen Sie der Netzadapter nie am Anschlusskabel aus der Steckdose, sondern fassen Sie immer der Netzadapter an.

! WARNUNG!

Verletzungsgefahr

Gefahren durch unsachgemäße Handhabung für Kinder und Personen mit verringerten physischen, sensorischen oder mentalen Fähigkeiten (beispielsweise teilweise Behinderte, ältere Personen mit Einschränkung ihrer physischen und mentalen Fähigkeiten) oder Mangel an Erfahrung und Wissen (beispielsweise ältere Kinder).

- Dieses Produkt kann von Kindern ab 8 Jahren und darüber sowie Personen mit verringerten physischen, sensorischen oder mentalen Fähigkeiten oder Mangel an Erfahrung und Wissen benutzt werden, wenn sie beaufsichtigt oder bezüglich des sicheren Gebrauchs des Produktes unterwiesen wurden und die daraus resultierenden Gefahren verstehen.
- Dieses Produkt darf von Kindern jünger als 8 Jahre nicht benutzt werden.
- Halten Sie Kinder jünger als 8 Jahre vom Produkt und von der Anschlussleitung fern.
- Kinder dürfen nicht mit dem Produkt spielen.
- Reinigung und Benutzerwartung dürfen von Kindern über 8 Jahren nur unter Beaufsichtigung durchgeführt werden.
- Lassen Sie das Produkt während des Betriebs nicht unbeaufsichtigt.
- Lassen Sie Kinder nicht mit der Verpackungsfolie spielen. Sie können sich beim Spielen darin verfangen und ersticken.

! VORSICHT!

Verletzungsgefahr

Das Licht der LEDs ist sehr hell und kann Ihre Augen verletzen, wenn Sie direkt hineinschauen.

- Schauen Sie nicht direkt in das Licht der LEDs.
- Richten Sie das Produkt nicht auf die Augen von anderen Menschen oder Tieren.
- Betrachten Sie die LEDs während des Betriebs nicht mit einem optischen Instrument.

HINWEIS!

Beschädigungsgefahr!

Unsachgemäßer Umgang kann zu Beschädigungen des Produkts führen.

- Stellen Sie das Produkt auf einer gut zugänglichen, ebenen, trockenen, hitzebeständigen und ausreichend stabilen Fläche auf. Stellen Sie das Produkt nicht an den Rand oder an die Kante der Fläche.
- Vermeiden Sie einen Hitzestau, indem Sie das Produkt nicht direkt an eine Wand oder unter Hängeschränke o. Ä. stellen.
- Benutzen Sie das Produkt nur mit dem mitgelieferten Netzadapter.
- Stellen Sie das Produkt nie auf oder in der Nähe von heißen Oberflächen ab.

- Bringen Sie das Netzkabel nicht mit heißen Teilen in Berührung.
- Setzen Sie das Produkt niemals hoher Temperatur, extremer Kälte oder Witterungseinflüssen aus.
- Schützen Sie das Produkt vor starken Erschütterungen sowie Stößen.
- Schalten Sie das Produkt bei Nichtgebrauch immer aus.
- Verwenden Sie das Produkt nicht mehr, wenn das Zubehör Schäden aufweist.
- Die Lichtquelle dieser Leuchte darf nur vom Hersteller oder einem von ihm beauftragten Servicetechniker oder einer vergleichbar qualifizierten Person ersetzt werden.
- Die äußere flexible Leitung dieser Leuchte kann nicht ausgetauscht werden; falls die Leitung beschädigt ist, muss die Leuchte verschrottet werden.

Erstinbetriebnahme

Leuchte und Lieferumfang prüfen

! WARNUNG!

Erstickungsgefahr!

Kinder können sich beim Spielen mit der Verpackungsfolie darin verfangen und ersticken.

- Stellen Sie sicher, dass Kinder nicht mit der Verpackungsfolie spielen.

HINWEIS!

Beschädigungsgefahr!

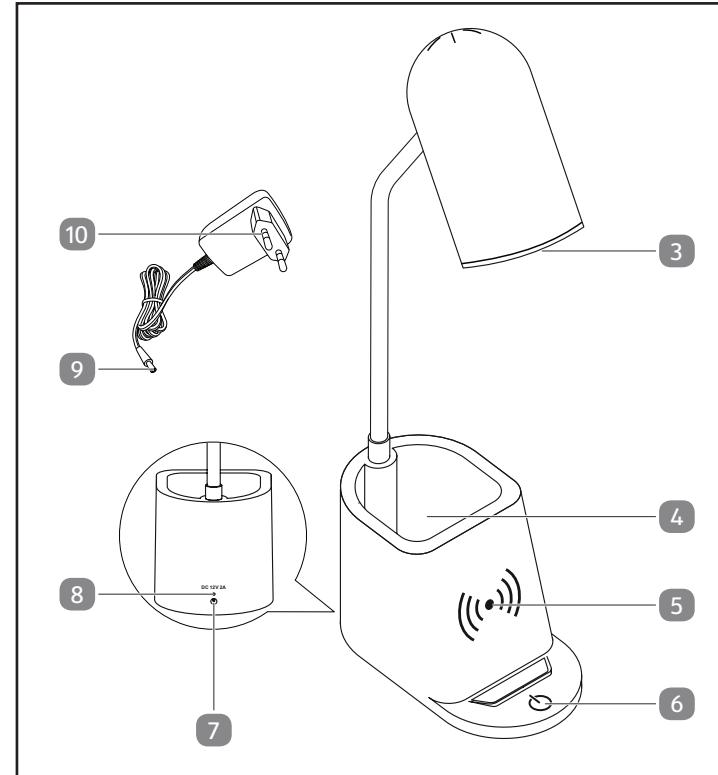
Wenn Sie die Verpackung unvorsichtig mit einem scharfen Messer oder anderen spitzen Gegenständen öffnen, kann die Oberfläche des Produkts beschädigt werden.

- Gehen Sie beim Öffnen vorsichtig vor.
1. Nehmen Sie das Produkt aus der Verpackung.
 2. Prüfen Sie, ob die Lieferung vollständig ist (siehe Kapitel „Lieferumfang“).
 3. Prüfen Sie das Produkt und die Einzelteile auf Schäden. Nehmen Sie ein beschädigtes Produkt nicht in Betrieb, und wenden Sie sich über die auf der Garantiekarte angegebene Serviceadresse an den Hersteller.

Bedienung

Übersicht

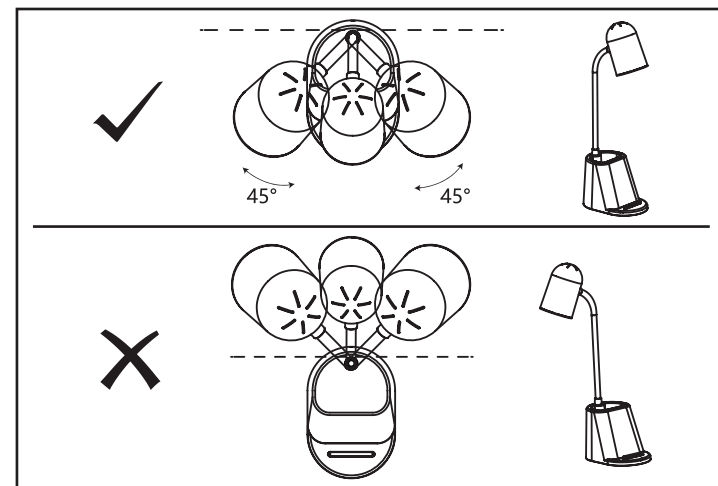
(Darstellung anhand des Modells 56496, 56497)



- 3 LED
- 4 Stifthalter
- 5 Ladestation
- 6 Ein/Aus-Taste
- 7 Hohlsteckerbuchse
- 8 Indikator-LED
- 9 Hohlstecker
- 10 Stecker-Netzadapter

Produkt aufstellen

1. Stellen Sie das Produkt **1** auf eine ebene, stabile Unterlage.
2. Stecken Sie den Hohlstecker **9** in die Hohlsteckerbuchse **7**.
3. Stecken Sie den Stecker-Netzadapter **10** in eine ordnungsgemäß installierte Steckdose. Die Indikator-LED **8** leuchtet rot und signalisiert damit die aktive Stromversorgung.



LED-Leuchte ein-/um- und ausschalten

i Die LED **3** leuchtet bei Erstinbetriebnahme mit normalweißem Licht. Wie Sie die Farbtemperatur wechseln entnehmen Sie dem Kapitel „Farbtemperatur umstellen“.

- Berühren Sie kurz die Ein/Aus-Taste **6**. Die LED leuchtet (maximale Helligkeitsstufe)
- Berühren Sie kurz die Ein/Aus-Taste erneut.
- Es können 3 Helligkeitsstufen (maximal, mittel, minimal) eingestellt werden. Die Helligkeit wird reduziert.
- Berühren Sie bei minimaler Helligkeit erneut kurz die Ein/Aus-Taste. Die LED ist ausgeschaltet.

Farbtemperatur umstellen

i Die eingestellte Farbtemperatur bleibt nach dem Ausschalten des Produktes gespeichert, solange es mit der Stromquelle verbunden bleibt.

i Beim nächsten Einschalten wird die zuletzt eingestellte Farbtemperatur wiedergegeben.

1. Stellen Sie sicher, dass die LED **3** eingeschaltet ist (siehe Kapitel „LED-Leuchte ein-/um- und ausschalten“).
2. Berühren Sie die Ein/Aus-Taste **6** für ca. 2 Sekunden. Die LED leuchtet kaltweiß (aktuelle Helligkeitsstufe).
3. Berühren Sie die Ein/Aus-Taste erneut für ca. 2 Sekunden. Die LED leuchtet warmweiß (aktuelle Helligkeitsstufe).
4. Berühren Sie die Ein/Aus-Taste erneut für ca. 2 Sekunden. Die LED-Leuchte leuchtet normalweiß (aktuelle Helligkeitsstufe).

Kabelloses Aufladen von Geräten

i Das zu ladende Mobilgerät muss kabellos ladefähig sein. Belassen Sie ein voll geladenes Mobilgerät nicht in der Ladestation **5**. Dies schwächt den Akku.

Das kabellose Aufladen ist nur mit einem Gerät möglich, welches über eine kabellose Ladefunktion verfügt oder mittels einer Erweiterung (z. B. einer entsprechenden Hülle) als solches initiiert wird.

- Stellen Sie das Gerät, mit der Ladeseite nach hinten, mittig in die Ladestation. Wenn das aufgestellte Gerät über eine kabellose Ladefunktion verfügt, wird es aufgeladen.

Stifthalter verwenden

Verwenden Sie den Stifthalter **4**, um Stifte oder ähnliche Produkte aufzubewahren.

Reinigung



WARNUNG!

Stromschlaggefahr!

Feuchtigkeit im Produkt kann zu Kurzschluss und Stromschlag führen.

- Ziehen Sie vor der Reinigung den Netzstecker aus der Steckdose.
- Tauchen Sie das Produkt nicht in Wasser oder andere Flüssigkeiten.
- Achten Sie darauf, dass kein Wasser oder andere Flüssigkeiten in das Gehäuse gelangen.
- Trocknen Sie das Produkt sorgfältig, bevor Sie es nach der Reinigung erneut in Betrieb nehmen.

HINWEIS!

Beschädigungsgefahr!

Unsachgemäßer Umgang mit dem Produkt kann zu Beschädigungen des Produktes führen.

- Verwenden Sie keine aggressiven Reinigungsmittel, Bürsten mit Metall- oder Nylonborsten sowie keine scharfen oder metallischen Reinigungsgegenstände wie Messer, harte Spachtel und dergleichen. Diese können die Oberflächen beschädigen.
- Geben Sie das Produkt keinesfalls in die Spülmaschine. Sie würden es dadurch zerstören.

Wischen Sie das Produkt mit einem weichen, leicht angefeuchteten Tuch sauber.

Lagerung

HINWEIS!

Beschädigungsgefahr!

Unsachgemäße Lagerung des Produktes kann zu Beschädigungen führen.

- Lassen Sie das Produkt vollständig abkühlen.
 - Platzieren Sie das Produkt so, dass es nicht ins Wasser fallen kann.
 - Bewahren Sie das Produkt an einem sauberen, trockenen, frostfreien und für Kinder unzugänglichen Ort auf.
1. Reinigen Sie das Produkt gründlich (siehe Kapitel „Reinigung“).
 2. Lagern Sie Geräteteile und Zubehör immer gemeinsam mit dem Produkt.
 3. Verpacken Sie das Produkt nach Möglichkeit in der Originalverpackung.

Konformitätserklärung



Dieses Produkt erfüllt die Anforderungen der RED-Richtlinien 2014/53/EU. Die Konformität wurde nachgewiesen. Entsprechende Erklärung und Unterlagen sind beim Hersteller einsehbar: www.edi-light.com

Entsorgung

Verpackung entsorgen



Entsorgen Sie die Verpackung sortenrein. Geben Sie Pappe und Karton zum Altpapier, Folien in die Wertstoffsammlung.



Beachten Sie die Kennzeichnung der Verpackungsmaterialien bei der Abfalltrennung, diese sind gekennzeichnet mit Abkürzungen (a) und Nummern (b) mit folgender Bedeutung: 1-7: Kunststoffe / 20-22: Papier und Pappe / 80-98: Verbundstoffe.

Altgerät entsorgen



Altgeräte dürfen nicht in den Hausmüll!



Das nebenstehende Symbol einer durchgestrichenen Mülltonne auf Rädern zeigt an, dass dieses Gerät der Richtlinie 2012/19/EU unterliegt. Diese Richtlinie besagt, dass Sie dieses Gerät am Ende seiner Nutzungszeit nicht mit dem normalen Hausmüll entsorgen dürfen, sondern in speziell eingerichteten Sammelstellen, Wertstoffhöfen oder Entsorgungsbetrieben abgeben müssen. Diese Entsorgung ist für Sie kostenfrei. Schonen Sie die Umwelt und entsorgen Sie fachgerecht.

Für den deutschen Markt gilt:

Beim Kauf eines Neugerätes haben Sie das Recht, das entsprechende Altgerät an Ihren Händler zurückzugeben. Händler von Elektro- und Elektronikgeräten mit einer Verkaufsfläche von mindestens 400 qm sowie Lebensmittelhändler mit einer Verkaufsfläche von mindestens 800 qm, die regelmäßig Elektro- und Elektronikgeräte verkaufen, sind verpflichtet, Altgeräte unentgeltlich zurückzunehmen. Dies gilt bei Altgeräten, die in keiner Abmessung größer als 25 cm sind, auch, wenn im Zuge der Altgeräte-Rückgabe kein Neugerät gekauft wird. Informieren Sie sich bei Ihrem Händler über die Rücknahmemöglichkeiten vor Ort.

Sofern Ihr Altgerät personenbezogene Daten enthält, sind Sie vor der Rückgabe für deren Löschung selbst verantwortlich. Entnehmen Sie vor der Rückgabe Batterien oder Akkus sowie Leuchtmittel, sofern dies ohne Zerstörung des Altgerätes möglich ist, und entsorgen Sie diese separat. Bei fest eingebauten Akkus ist bei der Entsorgung darauf hinzuweisen, dass das Gerät einen Akku enthält. Weitere Möglichkeiten zur Entsorgung des ausgedienten Geräts bzw. Produkts erfahren Sie bei Ihrer Gemeinde- oder Stadtverwaltung.

Importiert durch:

EDI Light GmbH
Heiligkreuz 22
6136 Pill, Austria